

# STOMADRESS® PLUS

## Stoma Cap Stomibandage 1-dels

### Bruksanvisning

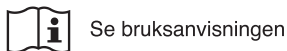
(SV) SVENSKA



Återanvänd ej



Varning



Se bruksanvisningen

För stomins skötsel.

**FÖRSIKTIGHET:** Var försiktig vid användning av självhäftande produkter runt en urostomi i hudnivå, speciellt i samband med megauretärer och vid avsaknad av urinreservoar. I sällsynta fall har kliniska rapporter dokumenterat närvaron av häftmaterial i det renala uppsamlingssystemet hos dessa patienter. Om så skulle vara fallet bör fortsatt användning av självhäftande produkter övervägas och lämplig klinisk behandling inledas.

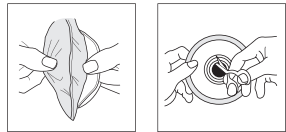
**Avsedd användning:** Hantering av utsöndring genom stoma under kortare perioder eller efter irrigering.

**Användningsindikationer:** Används med en kolostomi.

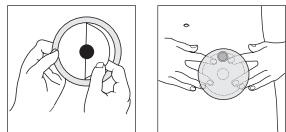
### FÖRBEREDELSE

Huden runt stomin måste vara ren, torr och fri från lösningsmedel och feta salvor.

Markera stomins diameter med hjälp av hålguiden på skyddspapperet.



### APPLICERING



Filtret skall riktas uppåt. Se till att hudskyddet sluter tätt runt stomin.

### AVLÄGSNANDE



Hudskyddsplatta och stomipåse kan användas i samband med dusch och bad. För stomipåsar försedda med filter, täck över filtret med bipackade täcklappar. Bandaget klapptorkas efter bad och dusch.

### KVITTBIVNING

Denna produkt är endast avsedd för engångsbruk och får inte återanvändas. Återanvändning kan ge upphov till en ökad risk för infektion eller korskontaminering. Återanvändning kan leda till att produktens fysikaliska egenskaper inte längre är optimala för den avsedda användningen.

Om det under användningen av den här enheten eller som ett resultat av dess användning inträffar en allvarig incident ska den rapporteras till tillverkaren och till din nationella tillsynsmyndighet.

Efter användningen kan produkten vara en potentiell biologisk risk. Hantera och kassera den i enlighet med vedertagen medicinsk praxis och gällande lokala lagar och bestämmelser.

### FÖRVARING



**MD** Medicinteknisk produkt



Importör



Innehåller biologiskt material av animaliskt ursprung

OBS! Skulle hudirritation uppstå, kontakta sjukvårdspersonal.

För mer information om ConvaTec produkter, kontakta oss på nedanstående adress.

© 2022 ConvaTec Inc.

®/™ indicates a trademark of ConvaTec Inc.

# STOMADRESS® PLUS

## Avannesuoja Yksiosainen avannesidos

### Käyttöohje

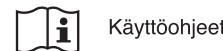
(fi) SUOMI



Kertakäyttöinen



Varoitus



Käyttöohjeet

Avanteen hoitoon.

**VAROVAISUUTTA:** Ole varovainen, kun käytät itsekiinnittyviä tuotteita ihon tasolla olevassa virtsa-avanteessa, varsinkin megaureterin yhteydessä ja virtsasäilön puuttuessa. Joskus on raportoitu kiinnittyvistä materiaaleista tällaisten potilaiden renaalisten keräysjärjestelmien yhteydessä.

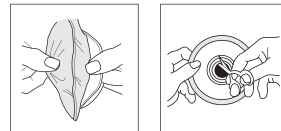
**Käyttötarkoitus:** Avanne-eritteen hallinta lyhyellä aikavälillä tai huuhtelun jälkeen.

**Käyttöaiheet:** Käytetään paksusuoliavanteen hoidossa.

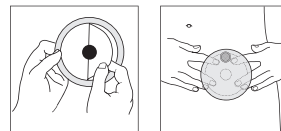
### VALMISTELU

Avannetta ympäröivän ihon pitää olla puhdas, kuiva ja rasvaton, eikä sillä saa olla puhdistusaineiden jäänteitä.

Mittaa avanteen koko pakkauksessa olevalla mittakortilla. Piirrä avanteen malli mittakortilla pussin kiinnityslevyn suojapaperille.

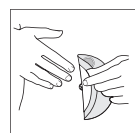


### KIINNITTÄMINEN



Suodattimen täytyy sijaita suojan yläosassa. Varmista, että ihonsuojalevy on tiiviisti avanteen ympärillä.

### POISTAMINEN



Sidos voi olla paikallaan suihkussa, kylvyssä, saunassa ja uudessa. Peitä suodatin pakkauksessa olevalla suojalla. Kuivaa taputtelemalla kastumisen jälkeen.

### JÄTTEIDEN HÄVITTÄMINEN

Laite on kertakäyttöinen, eikä sitä saa käyttää uudelleen. Uudelleenkäyttö saattaa johtaa lisääntyneeseen infektion tai ristikontaminaation vaaraan. Laitteen ominaisuudet eivät ehkä enää ole optimaaliset tarkoitettua käyttöä varten.

Jos laitteen käytön aikana tai seurauksena tapahtuu vakava tapaus, ilmoita siitä valmistajalle ja kansalliselle vastaavalle viranomaiselle.

Käytön jälkeen tämä tuote saattaa olla biologisesti vaarallista jätettä. Käsittele ja hävitä hyväksytyjen lääketieteellisten käytänteiden sekä soveltuvien paikallisten lakien ja määräysten mukaisesti.

### SÄILYTTÄMINEN



**MD** Lääkinnällinen laite

Maahantuoja

**BIO** Sisältää eläinperäistä biologista materiaalia

HUOM! Mikäli ilmenee ihon ärsyyntymistä, ota yhteyttä hoitohenkilökuntaan.

Jos haluat tietää lisää ConvaTecin tuotteista, ota yhteyttä meihin oheiseen osoitteeseen.

© 2022 ConvaTec Inc.

®/™ indicates a trademark of ConvaTec Inc.

# STOMADRESS® PLUS

## Stomacap

### En-dels stomibandage

#### Brugsanvisning

da DANSK



Kun til engangsbrug

Forsigtighed

Se brugsanvisningen

Vejledning i pleje af stomien.

**FORSIGTIGHED:** Bør udvises ved anvendelse af klæbende produkter omkring en urostomi i hudniveau, specielt i forbindelse med megaureter og manglende urinreservoir. I sjældne tilfælde har kliniske rapporter vist klæbestoffer i det renale system hos disse patienter. Hvis dette problem skulle opstå, vurder fortsat anvendelse, afbryd evt. brugen af klæbende hjælpemidler.

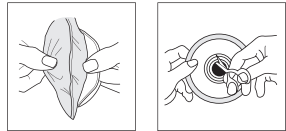
**Tilsigtet anvendelse:** Varettagelse af stomiudskillelse i kortere perioder ad gangen eller efter skylning.

**Indikationer:** Til brug med en kolostomi.

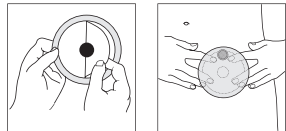
#### FORBEREDELSE

Huden skal være ren og tør, fri for opløsningsmidler og fedtede cremer, inden posen klæbes på huden.

Når den korrekte stomidiameter er udmålt, overføres den til stomiposens klippeguide på klæberens beskyttelsespapir.



#### PÅSÆTTELSE



Kulfilteret skal sidde i toppen, når posen sættes på. Det er vigtigt, at hudbeskyttelsesmateriale slutter helt tæt omkring stomien.

#### FJERNELSE



Posen kan sidde på under svømning, badning og brusebad. For poser med kulfilter, beskyttes kulfilteret med de vedlagte hvide "klistermærker". Stomiposen aftørres for vand.

#### BORTSKAFFELSE

Dette produkt er kun til engangsbrug og må ikke genbruges. Genbrug kan medføre øget risiko for infektion eller krydskontaminering. Produktets fysiske egenskaber vil muligvis ikke længere være optimale for den tilsigtede brug.

Hvis der under eller som følge af anvendelsen af dette produkt er forekommet en alvorlig hændelse, bedes den indberettet til fabrikanten eller den nationale myndighed.

Efter anvendelsen kan dette produkt udgøre en potentiel biologisk risiko. Håndteres og bortskaffes i henhold til godkendt medicinsk praksis og gældende lokale love og forordninger.

#### OPBEVARING



Indeholder biologisk materiale af animalsk oprindelse

Medicinsk udstyr

Importør

OBS: Opstår hudirritation, kontakt da sundhedspersonale.

For yderligere information om ConvaTec produkter, kontakt os venligst på nedenstående adresse.

© 2022 ConvaTec Inc.

®/™ indicates a trademark of ConvaTec Inc.

ConvaTec Inc.  
Greensboro, NC 27409  
USA  
1-800-422-8811

ConvaTec Limited  
First Avenue, Deeside Industrial Park  
Deeside, Flintshire, CH5 2NU, UK

UNOMEDICAL A/S  
Aaholmvej 1-3, Østed  
4320 LEJRE DENMARK

Sponsored in Australia by:  
ConvaTec (Australia) Pty Ltd.  
1800 339 412 Australia  
0800 441 763 New Zealand

輸入販売元  
コンパテック ジャパン株式会社  
お客様相談窓口  
☎0120-532384

ConvaTec Polska Sp. z o.o.  
Al. Armii Ludowej 26,  
00-609 Warszawa,  
Polska

PCP EOOD  
ул. „Виктор Григорович“ №3 ет.1,  
София 1606  
Eл. поща: rsr@techno-link.com  
тел. (02) 851 90 70, 851 90 71  
факс: (02) 951 59 32  
Безплатна тел. линия: 0800 18 808

STOMA MEDICAL d.o.o.  
Frana Folnegovića 1c  
10000 ZAGREB  
Phone: 00385 (0)1 5508 998  
Fax: 00385 (0)1 6177 217  
E-mail: rrbegovic@stoma-medical.hr  
Web: www.stoma-medical.hr

Rombiomedica S.R.L.  
Str. Nikolai Gogol nr.1A,  
apart. 2, sector 1,  
011815 Bucharest  
Romania  
Linus Medical UAB  
Ukmergės g. 223,  
LT-07156 Vilnius  
Lithuania  
Linus Medical  
Narva mnt 5,  
10117 Tallinn, Estonia

Verium, s.r.o.  
Seberínho 2  
821 03 Bratislava  
Slovak Republic  
Импортер / Представитель в РФ:  
ЗАО «Конвалтек»,  
115054, Москва,  
Космодамианская наб., д.52, стр.1.  
Тел.: +7 (495) 663 70 30  
Факс: +7 (495) 748 78 94  
Информационная линия поддержки  
Конвалтек (звонок по России  
бесплатный): 800-200-80-99.  
Часы работы 9.00-17.00

ConvaTec Turkey  
Ayazaga Mah. Mimar Sinan Sk.  
A Blok, No: 21A, İç Kapı No: 9,  
Sarıyer / 34396  
İstanbul TURKEY

Zastopnik in distributer v Sloveniji:  
VALEN(C)A Stoma-Medical d.o.o.  
Gregorčičeva 9  
1000 Ljubljana  
Slovenija  
Brezplačna tel številka: 080 15 45

Replant Cardio Kft.  
Nándorfejérvári u. 35,  
H-1119 Budapest  
Hungary

# STOMADRESS® PLUS

## Cap

### En-dels stomibandasje

#### Bruksanvisning

no NORSK



Skal ikke gjenbrukes

Advarsel

Se bruksanvisningen

For stomiens og hudens pleie.

**FORSIKTIGHETSREGLER:** Utvis forsiktighet ved bruk av klebende produkter rundt hudplane urostomier, spesielt ved fravær av urinreservoar. I sjeldne tilfeller er det rapportert funn av klebestoffer i nyrenes hulrom hos pasienter. Hvis dette skulle oppstå, vurder nøye fortsatt bruk, eventuelt avbryt bruken av klebende hjelpemidler.

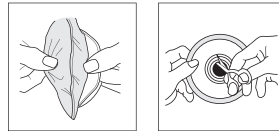
**Tiltenkt bruk:** Håndtering av stomalt utløp i korte perioder eller etter irrigasjon.

**Indikasjoner for bruk:** For bruk med en kolostomi.

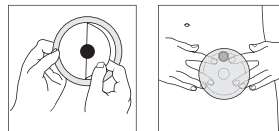
#### KLARGJØRING

Huden rundt stomien skal være nøye rengjort, tørr og fri for limrester og fete cremer.

Marker stomiens diameter på stomiposens hullguide.



#### PÅSETTING



Filteret må være på toppen av capen. Påse at platen slutter tett rundt stomien.

#### FJERNING

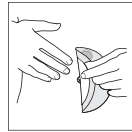


Plate og pose kan sitte på ved bad, dusj og svømming. For poser med filter, dekk filter med de vedlagte klebelappene. Klapp platenøstomiposen tørr etter berøring med vann.

#### AVFALL

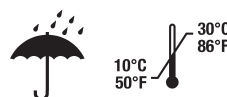
Kast ikke stomimateriell i toalettet.

Denne enheten er til engangsbruk og må ikke brukes flere ganger. Gjenbruk kan føre til økt risiko for infeksjon eller krydskontaminasjon. Enhetens fysiske egenskaper er kanskje ikke lenger optimale for den tiltenkte bruken.

Hvis det oppstår en alvorlig hendelse ved bruk av denne enheten eller som resultat av dens bruk, skal det rapporteres til produsenten og til din nasjonale myndighet.

Etter bruk kan dette produktet potensielt være biologisk farlig. Håndter og kasser i henhold til akseptert medisinsk praksis og gjeldende lokale lover og forskrifter.

#### OPPBEVARING



Inneholder biologisk materiale av animalsk opprinnelse

Medisinsk utstyr

Importør

Merk: Hvis hudirritasjon oppstår, ta kontakt med kyndig personell.

For ytterligere informasjon om ConvaTec produkter, ta kontakt på nedenstående adresse.

© 2022 ConvaTec Inc.

®/™ indicates a trademark of ConvaTec Inc.

Australia 1 800 339 412  
België 02 3899742 or 0800-12011  
Bosna 080020208  
Canada 1-800-465-6302  
Česká republika 800122111  
China 800-210-113  
Cile 0800 101 102  
Danmark 48 167474  
Deutschland 0800-78 66 200  
Eesti 80093030  
Egypt (2012) 3645495 / (2012) 5557478  
España 93 6023700  
France 0800 35 84 80  
Hong Kong / 香港 852-25169182  
Hrvatska 015508 999 or 0800 8000  
Irland 1 800 721721  
Israel + 972 3 9256712  
Italia 800 930 930  
Kosovo 044/ 116 722  
Latvija 8000 5 333  
Lietuva 8-800-70001  
Luxemburg +32 2 3899742 or 0800-23157  
Magyarország 0680 201 201 (code: 1212)  
Malaysia 1-800-880-601  
Nederland 0800-0224444 - stomazorgproducten  
0800-0224460 - woundzorgproducten

New Zealand 0800-441-763  
Norge 80030995  
Österreich 0800-216339  
Polska 0800 120 093  
Portugal 800 20 1678  
România +40 21 230 23 90  
Singapore 65-62459838  
Slovenia 080 15 45  
Slovensko 0 800 122 111  
South Africa +27 (0)861 888 842  
Srbija 0800 101 102  
Suisse 0800-551110  
Suomi 0800 179 797  
Sverige 08-704 72 50 / 020-21 22 22  
Thailand 66-2-2240060  
Türkiye 0216 416 52 00  
United Kingdom 0800 282 254 - Ostomy Care  
0800 289 738 - Wound Therapeutics  
4006065576  
中国 0800-886-989  
台灣 / 台湾 +7 800 200 80 99  
日本 82-2-34536333  
☎0120-532384  
Россия +380 44 451 85 51  
Україна +380 44 451 85 51  
Македонија 02/3 248 426 / 02/ 3 248 458  
България 0800 18 808

www.convatec.com