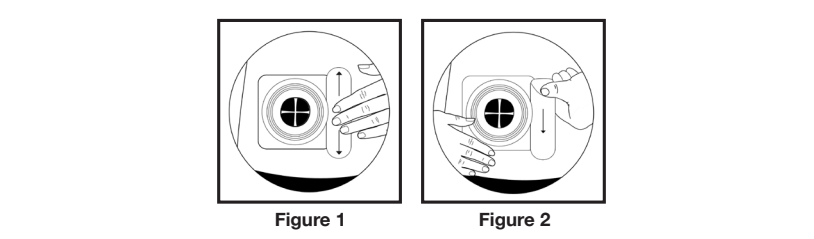




Instructions for use ESENTA™ Strips /
Gebrauchsanweisung – ESENTA™ Streifen /
Notice d'utilisation des renforts ESENTA™/
Istruzioni per l'uso delle strisce ESENTA™ /
Brugsvejledning til ESENTA™ kantsikring /
Instrucciones de uso de las tiras ESENTA™ /
Καyttöohjeet ESENTA™ -kiinnitysteipille /
Upute za uporabu traka ESENTA™ /
Lietošanas pamācība ESENTA™ strēmeles /
Juostelių „ESENTA™“ naudojimo instrukcija /
Instruções de utilização das tiras ESENTA™ /
Plaastriribade ESENTA™ kasutusjuhend /
Инструкция за употреба за ленти ESENTA™ /
Bruksanvisning ESENTA™-strips /
Gebruiksaanwijzing ESENTA™-strips /
Instrukcja stosowania paszków ESENTA™ /
Bruksanvisning for ESENTA™ plateforlengere /
Návod k použití pásků ESENTA™ /
Návod na použitie adhezívny pásky ESENTA™ /
Οδηγίες χρήσης για τις ταινίες ESENTA™ /
Notkunariebõbeinngar fyrir ESENTA™ strímila /
ESENTA™テープの使用方法 /
Használati utasítás – ESENTA™ rögzítőcsíkok



<p> ENGLISH</p>
--

General information

ESENTA™ Strips are non-sterile hydrocolloid strips, covered with a top layer of a breathable polyurethane. ESENTA™ Strips contain pectin, gelatin, sodium CMC and polyisobutylene. ESENTA™ Strips are not manufactured using natural rubber or latex.

Intended use

ESENTA™ Strips are intended to be used as additional fixations for the edges of skin barriers around the stoma.

Clinical Benefits:

- Aids adhesion of the baseplate.
- Aids in obtaining a good seal.
- Helps to increase stoma system wear time.

Indications

- ESENTA™ Strips are suitable for use on intact skin only.
- To be used with a colostomy, ileostomy or urostomy.

Contraindications

Do not use to cover broken skin or open wounds or on individuals who are sensitive to or who have developed sensitivity or allergic reaction to the product.

Patient target groups:

For individuals with an ileostomy, colostomy or urostomy.

Intended Users

Ostomates, healthcare professionals and carers.

Warnings and precautions

Should irritation occur, discontinue use, and consult your healthcare professional. This device is for single-use only and should not be reused. Re-use may lead to increased risk of infection and cross-contamination. Physical properties of the re-used device may no longer be optimal for intended use.

INSTRUCTIONS/Performance characteristics

Preparation

- Choose correct size and form of strips suitable for stoma appliance.
- The strips should overlap the skin barrier for at least 1.5 to 2cm.
- Clean and dry the skin and ensure it is free from solvent or greasy substances

Application

- Remove the release papers.
- Apply the strips to the skin overlapping the skin barrier and smooth down for 30 seconds.

- Figure 1
- Use one or more strips around baseplate as required.
- Wear as long as comfortable and secure; individual wear time may vary.

Removal

Support the skin and gently peel off the strips from the body. (Figure 2)

Disposal

After use, this product may be a potential biohazard. Handle and dispose of in accordance with accepted medical practice and applicable local laws and regulations.

If during the use of this device or as a result of its use a serious incident has occurred, please report it to the manufacturer and to your national authority.

© 2023 Convatec Inc.

®/™ All trade marks are the property of their respective owners.

<p> DEUTSCH</p>
--

Allgemeine Informationen

ESENTA™ Streifen sind unsterile Hydrokolloidstreifen, die mit einer Oberschicht aus atmungsaktivem Polyurethan abgedeckt sind. ESENTA™ Streifen enthalten Pektin, Gelatine, Natrium-CMC und Polyisobutylen. ESENTA™ Streifen werden ohne Naturkautschuk bzw. Latex hergestellt.

Zweckbestimmung

ESENTA™ Streifen sind zur Verwendung als zusätzliche Fixierungen für die Ränder an einem Hautschutz rund um das Stoma bestimmt.

Klinischer Nutzen:

- Fördert die Haftung der Basisplatte.
- Fördert die gute Abdichtung.
- Trägt zur längeren Tragedauer des Stomasystems bei.

Indikationen

- ESENTA™ Streifen eignen sich nur zur Anwendung auf intakter Haut.
- Zur Verwendung bei Kolostomie, Ileostomie oder Urostomie.

Contraindikationen

Nicht zum Abdecken von verletzter Haut oder offener Wunden oder Verwendung an Personen bestimmt, die auf das Produkt empfindlich reagieren oder auf das Produkt eine Empfindlichkeit oder allergische Reaktion entwickelt haben.

Patientenzielgruppen:

Personen mit einer Ileostomie, Kolostomie oder Urostomie.

Vorgesehene Anwender

Stoma-Patienten, Angehörige der Gesundheitsberufe und Pflegepersonen.

Warnhinweise und Vorsichtsmaßnahmen

Sollte es zu einer Reizung kommen, stellen Sie die Anwendung ein und konsultieren Sie einen Angehörigen der Gesundheitsberufe. Dieses Produkt ist nur zum Einmalgebrauch bestimmt und darf nicht wiederverwendet werden. Eine Wiederverwendung kann erhöhtes Infektionsrisiko oder Kreuzkontamination zur Folge haben. Die physischen Eigenschaften des wiederverwendeten Produkts sind möglicherweise nicht optimal für die Zweckbestimmung geeignet.

ANWEISUNGEN/Leistungsmerkmale

Vorbereitung

- Wählen Sie die für die Stomaversorgung geeignete Größe und Form für die Streifen aus.
- Die Streifen sollten den Hautschutz mindestens 1,5 bis 2 cm weit überlappen.
- Reinigen und trocknen Sie die Haut und stellen Sie sicher, dass sie frei von Lösemiteln und fettigen Substanzen ist.

Anbringen

- Entfernen Sie die Schutzpapiere.
- Legen Sie die Streifen auf die Haut, sodass sie den Hautschutz überlappen, und glätten Sie sie 30 Sekunden lang. (Abbildung 1)
- Verwenden Sie die Streifen auf die Haut, solange sie bequem sind und sicher halten; die individuelle Tragedauer kann variieren.

Entfernung

Stützen Sie die Haut ab und ziehen Sie die Streifen sanft vom Körper weg. (Abbildung 2)

Entsorgung

Nach seiner Verwendung kann das Produkt eine mögliche biologische Gefahr darstellen. Es muss gemäß allgemeiner anerkannter medizinischer Praxis sowie den anwendbaren lokalen Gesetzen und Vorschriften gehandhabt und entsorgt werden.

Falls während der Verwendung dieses Produkts bzw. aufgrund seiner Verwendung ein schwerwiegendes Vorkommnis aufgetreten ist, ist dies dem Hersteller und der zuständigen nationalen Behörde melden.

© 2023 Convatec Inc.

®/™ Alle Marken sind Eigentum ihrer jeweiligen Besitzer.

<p> FRANÇAIS</p>

Informations générales

Les renforts ESENTA™ sont des bandes hydrocolloïdes non stériles, recouvertes d’une couche externe en polyuréthane perméable à l’air. Les renforts ESENTA™ contiennent de la pectine, de la gélatine, de la Carboxyméthylcellulose de sodium et du polyisobutylène. Les renforts ESENTA™ ne sont fabriqués ni à partir du latex ni de caoutchouc naturel.

Utilisation prévue

Les renforts ESENTA™ sont destinés à être utilisés comme fixation supplémentaire sur les bords des protecteurs cutanés autour de la stomie.

Bénéfices cliniques :

- Favorise l’adhésion du protecteur cutané.
- Favorise l’obtention d’une bonne étanchéité.
- Aide à augmenter le temps de port de l’appareillage de stomathérapie.

Indications

- Les renforts ESENTA™ ne conviennent que pour une utilisation sur une peau intacte.
- À utiliser avec une colostomie, une iléostomie ou une urostomie.

Contre-indications

Ne pas utiliser pour couvrir la peau lésée ou les plaies ouvertes, ou chez des individus sensibles ou ayant développé une sensibilité ou une réaction allergique au produit.

Groupes de patients ciblés:

Pour personnes portéesuses d’une colostomie, une iléostomie ou une urostomie.

Utilisateurs prévus

Personnes stomisées, professionnels de la santé et aidants.

Mises en garde et précautions

En cas d’irritation, cessez l’utilisation et consultez votre professionnel de santé. Ce dispositif est à usage unique et ne doit pas être réutilisé. Toute réutilisation peut entraîner un risque accru d’infection et de contamination croisée. Les propriétés physiques du dispositif réutilisé risquent de ne plus être optimales pour l’usage prévu.

INSTRUCTIONS/Caractéristiques des performances

Préparation

Choisissez des renforts d’une taille et d’une forme appropriées pour leur application sur l’appareillage de stomathérapie.

- Les renforts doivent recouvrir le protecteur cutané de l’appareillage sur au moins 1,5 à 2 cm.
- Nettoyez et séchez la peau et assurez-vous qu’elle est exempte de solvants ou de substances grasses.

Application

- Retirez les feuillets de protection.
- Appliquez les renforts sur la peau en les faisant chevaucher sur le protecteur cutané et lissez-les pendant 30 secondes. (Figure 1)
- Utilisez un ou plusieurs renforts autour du protecteur cutané selon les besoins.
- Portez votre appareillage aussi longtemps qu’il est confortable et stable ; le temps de port peut varier d’une personne à l’autre.

Retrait

Soutenez la peau et décollez doucement les renforts de la peau. (Figure 2)

Élimination

Après utilisation, ce produit peut présenter un danger biologique potentiel. Manipuler et éliminer conformément aux bonnes pratiques médicales et aux lois et règlements locaux en vigueur.

Si, lors de l’utilisation de ce dispositif ou à la suite de son utilisation, un incident grave survient, il convient de le signaler au fabricant et à l’autorité compétente nationale.

© 2023 Convatec Inc.

©/MC Toutes les marques déposées sont la propriété de leurs propriétaires respectifs.

<p> ITALIANO</p>

Informazioni generali

Le strisce ESENTA™ sono in idrocolloide, non sterili, rivestite da uno strato superiore di poliuretano traspirante. Le strisce ESENTA™ contengono pectina, gelatina, CMC sodica e poliisobutilene. La fabbricazione delle strisce ESENTA™ non prevede l’uso di gomma naturale o lattice.

Uso previsto

Le strisce ESENTA™ sono destinate all’uso come fissaggio supplementare dei bordi di barriere cutanee attorno allo stoma.

Benefici clinici:

- Favorisce l’adesione della placca.
- Favorisce un buon sigillo.
- Aiuta ad aumentare il tempo di tenuta del sistema per stoma.

Indicazioni

Le strisce ESENTA™ sono adatte all’uso esclusivamente sulla cute intatta.

- Da utilizzare con colostomia, ileostomia o urostomia.

Controindicazioni

Non utilizzare per coprire cute danneggiata o ferite aperte, o su individui sensibili o che hanno sviluppato sensibilità o una reazione allergica al prodotto.

Indicato per:

Pazienti con colostomia, ileostomia o urostomia.

Utilizzati da

Stomiatisti, operatori sanitari e caregiver.

Avvertenze e precauzioni

In caso di irritazione, interrompere l’uso e consultare un operatore sanitario. Il presente dispositivo è esclusivamente monouso e non deve essere riutilizzato. Il riutilizzo può comportare un aumento del rischio di infezione o di contaminazione crociata. Le proprietà fisiche del dispositivo riutilizzato potrebbero infatti risultare non più ottimali per l’uso previsto.

ISTRUZIONI/Caratteristiche prestazionali

Preparazione

- Scegliere le dimensioni adeguate e la forma delle strisce adatte al dispositivo per stoma.
- Le strisce devono sovrapporsi alla barriera cutanea per almeno 1,5-2 cm.
- Pulire e asciugare la cute e assicurarsi che sia priva di solventi e sostanze oleose.

Applicazione

- Rimuovere la carta di protezione.
- Applicare le strisce sulla cute facendo sovrapporre alla barriera cutanea e appianare per 30 secondi (Figura 1).
- Utilizzare una o più strisce attorno alla placca, secondo necessità.
- Indossare le strisce fino a quando risultano confortevoli e sicure. Il tempo di tenuta varia da paziente a paziente.

Rimozione

Tenendo ferma la cute, staccare delicatamente le strisce dal corpo (Figura 2).

Smaltimento

Dopo l’uso il brug med può rappresentare un potenziale rischio biologico. Maneggiare e smaltire il prodotto in conformità con le prassi mediche accettate e con le leggi e i regolamenti locali vigenti.

Se, durante l’uso di questo dispositivo in o conseguenza del suo utilizzo, si verificasse un incidente grave, segnalare la problematica al fabbricante e all’autorità nazionale competente.

© 2023 Convatec Inc.

®/™ Tutti i marchi di fabbrica sono di proprietà dei rispettivi titolari.

<p> DANSK</p>
--

Generelle oplysninger

ESENTA™ kantsikring er ikke-sterile hydrokoloïdstrips, dækket med et øvre lag af åndbar polyurethan. ESENTA™ kantsikring indeholder pektin, gelatine, natrium CMC og polyisobutylen. ESENTA™ kantsikring er ikke fremstillet med naturgummi eller latex.

Tilsigtet anvendelse

ESENTA™ kantsikring er beregnet til at blive brugt som supplerende fiksering af kanterne på hudbarrierer omkring stomien.

Kliniske fordele:

- Hjælper med vedhæftning af hudplade.
- Hjælper med at opnå en god forsegling.
- Hjælper med at øge stomisystemets anvendelsestid.

Indikatorer

- ESENTA™ kantsikring er kun egnet til brug på intakt hud.
- Egnet til brug med en kolostomi, ileostomi eller urostomi.

Contraindikationer

Må ikke bruges til at dække sprækker hud eller åbne sår eller på personer, der er overfølsomme for eller har udviklet overfølsomhed eller allergisk reaktion over for produktet.

Patientmålgrupper:

Til personer med en ileostomi, kolostomi eller urostomi.

Tilsligtede brugere

Stomipatienter, sundhedspersonale og plejepersonale.

Advarsler og forholdsregler

Hvis der opstår irritation, skal man ophøre med at bruge produktet og kontakte sundhedspersonalet. Dette produkt er kun til engangsbrug og må ikke genbruges. Genbrug kan medføre øget risiko for infektion eller krydskontaminering. Produktets fysiske egenskaber ved genbrug vil muligvis ikke længere være optimale for den tilsigtede brug.

INSTRUKTIONER/Ydevekkarakteristika

Forberedelse

- Vælg kantsikringer, der har den rette størrelse og form til brug ved stomier.
- Kantsikringen skal overlape hudpladen med mindst 1,5 til 2 cm.
- Ren og tør huden, og sørg for, at den er fri for opløsningsmidler eller fedtstoffer.

Pasning

- Fjern papiret på bagsiden.
- Sæt kantsikringen på huden og sørg for, at den overlapper hudpladen. Udglat kanten i 30 sekunder. (Figur 1)
- Brug en eller flere kantsikringer omkring hudpladen efter behov.
- Brug dem, så længe det føles komfortabelt og sikkert. Den individuelle brugstid kan variere.

Fjernelse

Støt huden og træk forsigtigt kantsikringen af huden. (Figur 2)

Bortskaffelse

Efter anvendelsen kan dette produkt udgøre en potentiel biologisk risiko. Håndteres og bortskaffes i henhold til godkendt medicinsk praksis og gældende lokale love og forordninger.

Hvis der under eller som følge af anvendelsen af dette produkt er forekommet en alvorlig hændelse, bedes den indberettet til fabrikanten og til den nationale myndighed.

© 2023 Convatec Inc.

®/™ Alle varemærker tilhører deres respektive ejere.

<p> ESPAÑOL</p>
--

Información general

Las tiras ESENTA™ son tiras de hidrocoloides sin esterilizar, cubiertas por una capa superior de poliuretano transpirable. Las tiras ESENTA™ contienen pectina, gelatina, CMC sódica y poliisobutileno. Las tiras ESENTA™ no se fabrican con látex ni caucho natural.

Uso previsto

Las tiras ESENTA™ están concebidas para utilizarse como fijación adicional en los bordes de la barrera protectora alrededor del estoma.

Beneficios clínicos:

- Facilita la adhesión de la base protectora.
- Facilita la obtención de un sellado adecuado y seguro.
- Ayuda a prolongar el tiempo de uso del sistema de ostomía.

Indicaciones

- Las tiras ESENTA™ son adecuadas para utilizarse únicamente sobre la piel intacta.
- Para usar con una colostomía, ileostomía o urostomía.

Contraindicaciones

No las utilice para cubrir la piel rota o heridas abiertas, ni en personas sensibles o que hayan desarrollado una sensibilidad o reacción alérgica al producto.

Grupos objetivo de pacientes:

Para personas con una colostomía, ileostomía o urostomía.

Usuarios previstos

Pacientes con ostomía, profesionales de la salud y cuidadores de pacientes.

Avisos y precauciones

Si se produce irritación, dejar de utilizarlas y consultar a un profesional de la salud. Este producto es para un solo uso y no debe reutilizarse. Su reutilización puede aumentar el riesgo de infección y contaminación cruzada. Las propiedades físicas del producto reutilizado podrían ya no ser óptimas para el uso previsto.

INSTRUCCIONES/Características de funcionamiento

Preparación

- Elija la forma y el tamaño correctos de las tiras, adecuadas para su aplicación en el estoma.
- Las tiras deben solapar la barrera cutánea un mínimo de 1,5 a 2 cm.
- Limpie y seque la piel, y asegúrese de que no tenga disolventes ni sustancias grasas.

Aplicación

- Quite el papel protector que sujeta la tira.
- Aplice las tiras sobre la piel solapando la base protectora, y asegúrelas durante 30 segundos. (Figura 1)
- Use una o más tiras alrededor de la base protectora, según sea necesario.
- Utilícelas mientras sean cómodas y estén bien fijas; el tiempo de uso puede variar para cada persona.

Retirada

Sujete la piel y desprenda con cuidado las tiras del cuerpo. (Figura 2)

Desecho

Tras su uso, este producto puede suponer un riesgo biológico. Utilícelo y deséchelo de acuerdo con las prácticas médicas aceptadas, y la legislación y los reglamentos locales.

Si sucede algún incidente grave mientras se usa este producto o como consecuencia de su uso, comuníquelo al fabricante y a la autoridad nacional pertinente.

© 2023 Convatec Inc.

®/™ Todas las marcas son propiedad de sus respectivos dueños.

<p> SUOMI</p>
--

Yleisiä tietoja

ESENTA™-kiinnitysteipit ovat ei-steriisiä hydrokolloiditeippejä, jotka on päällystetty hengittäväällä polyuretaanikerroksella. ESENTA™-kiinnitysteipit sisältävät pektiiniä, gelatiinia, natrium-CMC:tä ja polyisobutyleä. ESENTA™-kiinnitysteippien valmistuksessa ei käytetä luonnonkumia tai lateksia.

Käyttötarkoituks

ESENTA™-kiinnitysteipit on tarkoitettu käytettäväksi avanteen ympärillä olevien ihonsuojalevyjen reunojen lisäksikinneinä.

Kiinniset hyödyt:

- Auttaa pohjalevyn kiinnittymistä.
- Auttaa saavuttamaan hyvän tiivyyden.
- Auttaa pidentämään avanneidenkäytön käyttöaika.

Käyttöaiheet

- ESENTA™-kiinnitysteipit sopivat käytettäväksi vain terveellä iholla.
- Käytetään paksusuolavanteen, ohutsuolavanteen tai virtsa-avanteen kanssa.

Vasta-aiheet

Ei saa käyttää rikkikontuneen ihon tai avoahaavojen peittämiseen tai henkilöillä, jotka ovat herkistyneet tuotteelle tai jolla on esiintynyt yliherkkyyksi- tai allergiareaktio tuotteelle.

Potilaskohderyhmät:

Henkilöille, jolla on paksusuolavanteen, ohutsuol

Kontraindikationer
Anvænds ikke for att tåka skaded hud eller öppna sår eller på individer som är överkänsliga mot eller har utvecklat sensibilitet eller allergisk reaktion mot produkten.

Patientanvändning
För personer med en ileostomi, kolostomi eller urostomi.

Avsedd användning
Stompatienter, hälso- och sjukvårdspersonal och vårdgivare.

Försiktighetsåtgärder
Vid tecken på hudirritation, avsluta användning och kontakta din stomiterapeut. Denna produkt är endast avsedd för engångsbruk och får inte återanvändas. Återanvändning av en produkt som är avsedd för engångsanvändning kan ge upphov till en ökad infektionsrisk och att produktens egenskaper inte längre är optimala för den avsedda användningen.

INSTRUKTIONER

Förberedelse innan applicering

- Välj storlek och form på de remсор som är lämpliga för stombandaget.
- Remсорn bör överlappa kanten på hudskyddsplattan med minst 1,5 till 2 cm.
- Rengör och torka huden och se till att den är fri från lösningsmedel eller oljiga ämnen.

Applicering

- Ta bort skyddsapparat från remсорn.
- Applicera de vidhäftande remсорna på slätt hud och massera noggrant fast remсорna under 30 sekunder mot huden. (Fig. 1)
- Använd en eller flera remсор runt hudskyddsplattan vid behov.
- Bär så länge som det är bekvämt och säkert: den individuella användningstiden kan variera.

Avhängande av remсорna

Håll ned huden och dra försiktigt av remсор. (Fig. 2)

Kassering

Efter användningen kan produkten vara en potentiell biologisk risk. Hantera och kassera den i enligt med vedertagen medicinsk praxis och gällande lokala lagar och bestämmelser.

Kontakta din lokala distributör eller tillverkaren, samt lokal behörig myndighet om en allvarlig personskada (incident) skulle inträffa i samband med användningen av produkten.

© 2023 ConvaTec Inc.

®/™ Alla varumärken tillhör respektive ägare.

🇳🇱 NEDERLANDS

Algemene informatie
Essenta™-strips zijn niet-steriele hydrocoloïde strips, bedekt met een bovenlaag van ademend polyurethaan. Essenta™-strips bevatten pectine, gelatine, natrium-CMC en polyisobutreen. Essenta™-strips zijn vervaardigd zonder natuurverbodstoffen.

Beoogd gebruik
Essenta™-strips zijn bestemd voor gebruik als extra fixatiemiddel voor de randen van huidplaten rond de stoma.

Klinische voordelen:

- Helpt bij het hechten van de basisplaat.
- Helpt bij het verkrijgen van een goede afchtiging.
- Helpt de draagtijd van het stomasysteem te verlengen.

Indicaties
• Essenta™-strips zijn uitsluitend geschikt voor gebruik op intacte huid.
• Voor gebruik met een colostoma, ileostoma of urostoma.

Contra-indicaties

Als er irritatie optreedt, stop dan met het gebruik en raadpleeg uw zorgverlener. Dit hulpmiddel is uitsluitend voor eenmalig gebruik en mag niet worden gereinigd. Hergebruik kan leiden tot een verhoogd risico op infectie en kruisbesmetting. Mogelijk zijn de fysieke eigenschappen van het hulpmiddel dat wordt hergebruikt niet meer optimaal voor het beoogde gebruik.

Patiënten doelgroep:
Voor mensen met een ileostoma, colostoma of urostoma.

Beoogde gebruikers:

Stomadragers, zorgverleners en verzorgers.

Waarschuwingen en voorzorgsmaatregelen

Als er irritatie optreedt, stop dan met het gebruik en raadpleeg uw zorgverlener. Dit hulpmiddel is uitsluitend voor eenmalig gebruik en mag niet worden gereinigd. Hergebruik kan leiden tot een verhoogd risico op infectie en kruisbesmetting. Mogelijk zijn de fysieke eigenschappen van het hulpmiddel dat wordt hergebruikt niet meer optimaal voor het beoogde gebruik.

INSTRUCTIES

Voorbereiding

- Kies de juiste maat en vorm van de strips die geschikt zijn voor het stomahulpmiddel.
- De strips moeten de huidplaat ten minste 1,5 tot 2 cm overlappen.
- Reinig en droog de huid en zorg ervoor dat deze vrij is van oplosmiddelen of vette substanties.

Aanbrengen

- Verwijder de beschermingspapierjes.
- Breng de strips op de huid aan, waarbij u de huidplaat overlapt, en strijk ze gedurende 30 seconden glad. (afbeelding 1)

Gebruik naar behoefte één of meer strips rond de basisplaat.

Drag het zolang als het comfortabel en veilig is; de draagtijd kan variëren.

Verwijderen

Houd de huid tegen en peil de strips voorzichtig van het lichaam af. (afbeelding 2)

Avoeren

Na gebruik kan dit product een potentieel biologisch risico zijn. Hanteren en avoeren in overeenstemming met geaccepteerde medische praktijk en toepasselijke lokale wet- en regelgeving.

Indien tijdens het gebruik van dit hulpmiddel of als gevolg van het gebruik ervan een ernstig incident is opgetreden, moet u dit melden aan de fabrikant en uw nationale instantie.

© 2023 ConvaTec Inc.

®/™ Alle handelsmerken zijn eigendom van de bijbehorende eigenaars.

🇵🇱 POLSKI

Informacje ogólne
Paski Essenta™ to niesterylne paski hydrokoloidowe pokryte w górnej części warstwą poliuretanu przepuszczającego powietrze. Paski Essenta™ zawierają pektyny, żelatynę, karboksymetylocelulozę (CMC) –słodyczy i polizobutylen. Do produkcji pasków Essenta™ nie używa się naturalnej gumy ani lateksu.

Przeznaczenie

Paski Essenta™ są przeznaczone do stosowania jako dodatkowe mocowania krawędzi bariery skórnej wokół stomii.

Korzyści kliniczne:

- Wspomagają przyczepność płytki stomijnej.
- Pomagają w uzyskaniu dobrego uszczelnienia.
- Pomagają wydłużyć czas stosowania sprzątu stomijnego.

Wskazania

- Paski Essenta™ są przeznaczone do stosowania wyłączenie na zdrowej, nieuszkodzonej skórze.
- Do stosowania przy kolostomie, ileostomie lub urostomie.

Przeciwwskazania

Nie należy stosować na uszkodzoną skórę lub na otwarte rany oraz u osób wykazujących nadwrażliwość lub reakcje alergiczne na ten produkt.

Docelowe grupy pacjentów:

Do stosowania u pacjentów z kolostomią, ileostomią lub urostomią.

Przewidziani użytkownicy

Stomicy, pracownicy ochrony zdrowia i opiekunowie.

Ostrzeżenia i środki ostrożności

W razie wystąpienia podrażnienia należy przestać stosowanie produktu i skontaktować się z pracownikiem ochrony zdrowia. Produkt jest przeznaczony do jednorazowego użytku i nie powinien być stosowany ponownie. Ponowne użycie może prowadzić do zwiększenia ryzyka infekcji lub zakażenia krwizowego. W przypadku wielokrotnego stosowania, optymalne właściwości fizyczne produktu mogą zostać utracone i mogą nie spełniać swojej funkcji.

INSTRUKCJA/OPIS STOSOWANIA

Przygotowanie

- Wybierz właściwy rozmiar i kształt pasków odpowiedni dla sprzątu stomijnego.
- Paski powinny zachodzić na skórę co najmniej 1,5-2 cm.
- Oczyść i osusz skórę wokół stomii oraz upewnij się, że skóra jest wolna od jakichkolwiek rozpuszczalników - lub tustych substancji.

Aplikowanie

- Usuń papier ochronny.
- Umieść paski na skórze, tak aby nachodziły na granicę skóra-sprzęt stomijny i wygładź przez 30 sekund. (Rysunek 1)
- W zależności od potrzeb użyj jednego lub więcej pasków wokół płytki stomijnej.
- Stosuj tak długo, jak jest to wygodne i bezpieczne. Czas noszenia może się różnić i jest indywidualny.

Usuwanie

Przytzymaj skórę i delikatnie oderwij paski od ciała i sprzątu stomijnego. (Rysunek 2)

Utylizacja

Żywy produkt może stanowić potencjalne zagrożenie biologiczne. Utylizować zgodnie z przyjętą praktyką medyczną oraz obowiązującymi lokalnymi przepisami i regulacjami.

W przypadku wystąpienia poważnego zdarzenia niezgodnego z procedurą lub w wyniku stosowania tego produktu, należy zgłosić to producentowi i odpowiednim władzom krajowym.

© 2023 ConvaTec Inc.

®/™ Wszystkie znaki towarowe stanowią własność odpowiednich właścicieli.

🇳🇴 NORSK

Generell informasjon

Essenta™ plateforlengere er ikke-sterile hydrokoloidale plateforlengere dekket med et topplag av pustende polyuretan. Essenta™ plateforlengere inneholder pektin, gelatin, natrium CMC og polyisobutylen. Essenta™ plateforlengere er ikke produsert med naturgummi eller lateks.

Tiltenkt bruk

Essenta™ plateforlengere er beregnet som ekstra fiksering for kantene av hudbeskyttelsene rundt stomien.

Kliniske fordeler:

- Bidrar med vedheft av bunnlaget.
- Bidrar til å danne en god forsegling.
- Bidrar til å øke brukstiden for stomisystemet.

Indikasjoner

- Essenta™ plateforlengere er kun egnet for bruk på intakt hud.
- For bruk med en kolostomi, ileostomi eller urostomi.

Kontraindikasjoner

Skal ikke brukes til å dekke brutt hud eller åpne sår, eller på personer som er følsomme for eller som har utviklet overfølsomhet eller en allergisk reaksjon mot produktet.

Måltrett pasientgruppe:

For pasienter med en kolostomi, ileostomi eller urostomi.

Tiltenkte brukere

Stomipatienter, helsepersonell og omsorgsyttere.

Advarsler og forholdsregler

Hvis det oppstår irritasjon må bruken stoppes og helsepersonell oppsøkes. Denne enheten er kun til engangsbruk og må ikke brukes flere ganger. Gjennbruk kan føre til økt risiko for infeksjon eller krysskontaminasjon. Enhetens fysiske egenskaper for gjennbruk er kanskje ikke lenger optimale for den tiltenkte bruken.

INSTRUKSJONER/Ytelsesegenskaper

Førberedelse

- Vegp riktig størrelse og fargen på plateforlengeren som passer for stomiplaten.
- Plateforlengerne skal overlappes stomiplaten med minst 1,5 til 2 cm.
- Rengjør og tork huden og sørg for at den er fri for løsemidler eller fettstoffer.

Påføring

- Fjern beskyttelseapparatet.
- Påfør plateforlengerne på huden og pass på at de overlapper stomiplaten. Glatt ut i 30 sekunder. (Figur 1)
- Bruk en eller flere plateforlengere rundt stomiplaten etter behov.
- Kan brukes så lenge som komfortabelt og sikkert; individuell brukstid kan variere.

Fjerning

Hold på huden mens plateforlengerne forsiktig fjernes fra huden. (Figur 2)

Avhending

Eter bruk kan dette produktet potensielt være biologisk farlig. Hånder og avhend produktet i henhold til godkjent medisinsk praksis og gjeldende lokale lover og forskrifter.

Hvis det oppstår en alvorlig hendelse ved bruk av denne enheten eller som resultat av dens bruk, skal det rapporteres til produsenten og til din nasjonale myndighet.

© 2023 ConvaTec Inc.

®/™ Alle varemerker tilhører deres respektive eiere.

🇨🇸 ČESKY

Obecné informace

Pásky Essenta™ jsou nesterilní hydrokoloidní pásky pokryté vrchní vrstvou průdušného polyuretanu. Pásky Essenta™ obsahují pektin, želatínu, sodnou sůl karboxymethylcelulózy (CMC) a polyizobutylén. Při výrobě pásek Essenta™ se nepoužívá přírodní kaučuk ani latex.

Účel použití

Pásky Essenta™ jsou určeny k použití jako dodatečné fixace okrajů podložky v okolí stomie.

Klinické přínosy:

- Napomáhají přilnavosti stomické pomůcky.
- Pomáhají dosáhnout dobrého utěsnění.
- Napomáhají prodloužit dobu nošení stomických podložek.

Indikace

- Pásky Essenta™ jsou vhodné pro použití na neporušenou pokožku.
- Pro použití s kolostomií, ileostomií nebo urostomií.

Kontraindikace

Nepoužívejte k zakrytí porušené kůže ani otevřených ran a nepoužívejte u jednotlivců, kteří jsou citliví na produkt nebo si na něj vyvíjejí citlivost nebo na něj mají alergické reakce.

Cílové skupiny pacientů:

Pro osoby s ileostomií, kolostomií nebo urostomií.

Určení uživatélé

Stomici, zdravotničtí pracovníci a pečovatelé.

Výstřah a opatření

Pokud dojde k podráždění, přestaňte výrobek používat a poraďte se svým zdravotníkem. Tento prostředek je určen pouze pro jednorázové použití a nesmí se používat opakovaně. Opakované použití může způsobit zvýšené riziko infekce a křížové kontaminace. Vlastnosti opakovaně použitého prostředku již nemusí být optimální pro určité použití.

POKYNY / charakteristický účinnost

Příprava

- Zvolte správnou velikost a tvar páseků vhodných pro stomickou pomůcku.
- Pásky by měly překrývat podložku alespoň o 1,5 až 2 cm.
- Očistěte a osušte pokožku a ujistěte se, že na ní nejsou rozpouštědla nebo mastné látky.

Použití

- Odstřelte ochranné papírky.
- Přiložte pásky na kůži tak, aby překrývaly podložku, a 30 sekund je uhlazujte. (Obrázek 1)
- Podle potřeby použijte kolem stomické pomůcky jeden nebo více páseků.
- Noste tak dlouho, jak je to pohodlné a bezpečné; individuální doba nošení se může lišit.

Odstáraní

Přidržte pokožku a jemně odlepte pásky od těla. (obrázek 2)

Likvidace

Po použití může tento výrobek představovat potenciální biologické nebezpečí. Při manipulaci a likvidaci postupujte v souladu se zavedenými zdravotnickými postupy a s platnou místní legislativou a nařízeními. Pokud v průběhu nebo v důsledku používání výrobku máte k závažné nežádoucí příhodě, ohlaste ji výrobci a příslušným vnitrostátním orgánům.

© 2023 ConvaTec Inc.

®/™ Všechny ochranné známky jsou vlastnictvím jejich příslušných vlastníků.

🇸🇰 SLOVENSKÝ

Všeobecné informácie
Adhezívne pásky Essenta™ sú nesterilné hydrokoloidálne pásky s vrchnou vrstvou z priepúšťajú polyuretánu. Adhezívne pásky Essenta™ obsahujú pektín, želatínu, sodnú soľ CMC a polyizobutylén. Adhezívne pásky Essenta™ sa nevyrábajú s použitím prírodného kaučuku alebo latexu.

Určené použitie

Adhezívna páska Essenta™ je určená na použitie ako dodatočná fixácia okrajov kožných bariér okolo stomie.

Klinické prínosy

- Napomáha priľnavosti podložky zo stomického systému.
- Pomáha zabezpečiť dobré utiesnenie.
- Pomáha predĺžiť dobu používania stomického systému.

Indikácie

- Adhezívne pásky Essenta™ sú vhodné na použitie na neporušenú pokožku.
- Na použitie s kolostómiami, ileostómiami alebo urostómiami.

Kontraindikácie

Nepoužívajte na porušenú pokožku a ani na otvorené rany, tiež u osôb, ktoré sú citlivé na tento produkt, alebo u ktorých môže zotlaní así het komfortabel a veilig is; de draagtijd kan variëren.

Cílové skupiny ľudí:

Pre jednotlivcov s ileostómiami, kolostómiami, alebo urostómiami.

Určení používateľa

Ľudia so stómiami, zdravotnícki pracovníci a opatrovatelia.

Upozornenia a preventívne opatrenia

Ak dôjde k podráždeniu, prestaňte pomôcku používať a poraďte sa so zdravotníckym pracovníkom. Táto pomôcka je určená na jedno použitie a nemá sa používať opakovan. Opakované použitie môže viesť k zvýšenému riziku infekcie a křížovej kontaminácie. Fyzikálne vlastnosti opakovane použitej pomôcky v takomto prípade nemusia byť optimálne pre určité použitie.

POKYNY/charakteristický výkon

Příprava

- Vyberte správnou veľkosť a formu adhezívnej pásky pre stomickú pomôcku.
- Adhezívne pásky by mali prekryvať podložku minimálne o 1,5 až 2 cm.
- Očistite a osušte pokožku a uistite sa, že neobsahujú žiadne rozpúšťadlá alebo mastné látky.

Použitie

- Odstřelte podkladovú vrstvu.
- Adhezívnu pásku priložte na pokožku tak, aby prekryvala kožnú bariéru, a vyhladzuje ju po dobu 30 sekúnd. (Obrázok 1)
- Podľa potreby použite jeden alebo viac kusov adhezívnej pásky na spodnú časť stomického systému.
- Používajte, kým to bude pohodlné a adhezívna páska bude pevne držať na svojom mieste. Individuálny čas používania sa môže líšiť.

Odstáranie

Pokožku pridržte na mieste a adhezívnu pásku jemne odlepte z tela. (Obrázok 2)

Likvidácia

Po použití môže tento produkt predstavovať potenciálnu biologickú riziko. Manipulujte s ním a likvidujte ho v súlade s akceptovanou lekárskou praxou a platnými miestnymi právnymi predpismi a nariadeniami. Ak počas používania tejto pomôcky alebo v dôsledku jej použitia dôjde k závažnej nehode, nahlaste to výrobcu a príslušným vnútroštátnemu úradu.

© 2023 ConvaTec Inc.

®/™ Všetky ochranné známky sú vlastnictvom ich príslušných majiteľov.

🇬🇷 ΕΛΛΗΝΙΚΟΣ

Γενικές πληροφορίες
Οι ταινίες Essenta™ είναι μη αποστειρωμένες υδροκολλοειδείς ταινίες, καλυμμένες με ένα ανώτερο στρώμα πολυουρεθάνης με δυνατοίτητα αναπνοής. Οι ταινίες Essenta™ περιέχουν πηκτίνη, ζελατίνη, καρβοξυμετυλοκυτταρίδα (CMC) –σάκχαρο και πολυϊσοβουτίνη. Οι ταινίες Essenta™ δεν είναι κατασκευασμένες με χρήση φυσικού καουτσούκ ή latex.

Προβλεπόμενη χρήση

Οι ταινίες Essenta™ προορίζονται για χρήση ως πρόσθετα επιθήματα σπτερώσης για τις άκρες των δερματικών φαγμάτων γύρω από τη stomία.

Κλινικά οφέλη:

- Βοηθούν την προσκόλληση της βίαςης.
- Βοηθούν στην επίτευξη μιας καλής σφράγισης.
- Βοηθούν στην αύξηση της διάρκειας τοποθέτησης του συστήματος stomίας.

Ενδείξεις

- Οι ταινίες Essenta™ είναι κατάλληλες για χρήση μόνο σε άθικτο δέρμα.
- Για χρήση με κολοστομία, ειλεοστομία ή ουροστομία.

Αντενδείξεις

Μην το χρησιμοποιείτε για να καλύψετε οραμένο ή ανιχνεύσιμο πληγές, ή οι άτομα που είναι ευαίσθητα ή έχουν αναπτύξει ευαισθησία ή αλλεργική αντίδραση στο προϊόν.

Στοιχειώδεις οδηγίες ασθένειας

Για άτομα με κολοστομία, ειλεοστομία ή ουροστομία.

Χρήσιες για τους επαγγελματίες προορίζονται

Άτομα με stomία, επαγγελματίες του τομέα της υγείας και φροντιστές.

Προειδοποιήσεις και προφυλάξεις

Σε περίπτωση ερεθισμού, διακόψτε τη χρήση και συμβουλευτείτε τον επαγγελματία υγείας που σας παρακολουθεί. Από το προϊόν προορίζεται για μία μόνο χρήση και δεν θα πρέπει να επαναχρησιμοποιείται. Η επαναχρησιμοποίηση μπορεί να προκαλέσει αυξημένο κίνδυνο λοίμωξης και διασταυρούμενης μόλυνσης. Οι φυσικές ιδιότητες του προϊόντος που έχει επαναχρησιμοποιηθεί μπορεί να μην είναι πλέον οι βέλτιστες για την προοριζόμενη χρήση.

ΟΔΗΓΙΕΣ/Χαρακτηριστικά απόδοσης

Προετοιμασία

- Επιλέξτε το σωστό μέγεθος και μορφή των ταινιών που είναι κατάλληλες για τον εξοπλισμό stomίας.
- Οι ταινίες θα πρέπει να επικαλύπτουν τον δερματικό φαγόμυ για τουλάχιστον 1,5 έως 2cm.
- Καθαρίστε και στεγνώστε το δέρμα και βεβαιωθείτε ότι είναι απαλλαγμένο από διαλύτες ή λιπαρές ουσίες.

Εφαρμογή

- Αφαίρεστε τα χαρτιά αποδόμησης.
- Εφαρμόστε τις ταινίες στο δέρμα που επικαλύπτει τον δερματικό φαγόμυ και ιωώστε με απαλές κινήσεις για 30 δευτερόλεπτα. (Εικόνα 1)
- Χρησιμοποιήστε τη βία ή περιοστέρες ταινίες γύρω από τη βίαη, όπως απαιτείται.
- Τοποθετήστε τις με τρόπο που τις να καλύπτει άνετα και με ασφάλεια. Η διάρκεια τοποθέτησης κάθε προϊόντος μπορεί να διαφέρει.

Αφαίρεση

Κρατήστε το δέρμα και αφαιρέστε προσεκτικά τις ταινίες από το σώμα. (Εικόνα 2)

Απόρριψη