

ILEODRESS

PLUS™

Sacchetti a fondo aperto ad un pezzo con barriera Stomahesive® a protezione cutanea totale.

ISTRUZIONI PER L'USO



Attenzione



Monouso



Consultare il foglietto illustrativo



Dispositivo medico



Importatore



Contiene materiale biologico di origine animale

**ConvaTec**

Descrizione del prodotto

I sacchetti a fondo aperto Ileodress Plus sono dei dispositivi di raccolta ad un pezzo svuotabili. La parte adesiva, incorporata nel sacchetto, è costituita da una barriera protettiva della pelle (Stomahesive) che aderisce delicatamente alla cute.

Ileodress Plus offre i seguenti vantaggi:

- 1) La protezione cutanea totale dello Stomahesive, che negli anni ha dimostrato di essere la più efficace e sicura barriera protettiva.
- 2) Il lato del sacchetto che va a contatto con la pelle è ricoperto da un morbido tessuto che offre il massimo confort ed evita gli spiacevoli effetti della traspirazione.
- 3) Il sacchetto è costituito da un morbido materiale antifruscio assolutamente impermeabile agli odori.
- 4) Sulla barriera Stomahesive del sacchetto è applicato un foglio di carta protettiva che riporta anelli concentrici per facilitare l'allargamento del foro.

ATTENZIONE: E' necessario prestare la massima attenzione quando si impiegano prodotti adesivi intorno ad uno stoma retratto, specialmente quando associato a megaureteri ed in assenza di un reservoir urinario. In alcuni rari casi è stata riscontrata la presenza di sostanze adesive nel sistema di raccolta renale di questi pazienti. In caso di riscontro di una massa nel tratto urinario, valutare se continuare ad usare il prodotto adesivo ed iniziare un adeguato trattamento clinico.

ISTRUZIONI PER L'USO

Il dispositivo Ileodress Plus, grazie alla barriera Stomahesive, fornisce la più efficace protezione della cute peristomale dall'azione irritante delle deiezioni.

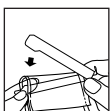
- A) Assicurarsi che la cute peristomale sia pulita, asciutta e priva di sostanze grasse che possano ridurre l'adesività. Pulire la zona interessata con acqua (non usare alcool, etere o benzina) ed asciugare delicatamente. La barriera Stomahesive aderisce bene anche se la cute è umida o escoriata.
- B) Se sulla superficie della cute peristomale sono presenti pieghe cutanee o cicatrici, è consigliabile livellare le stesse con la pasta Stomahesive per assicurare una perfetta adesione. Si è rilevato che l'uso della pasta Stomahesive intorno alla base dello stoma prolunga la permanenza in loco del dispositivo. La pasta Stomahesive dovrebbe inoltre essere applicata sulla cute per proteggere la zona tra la base dello stoma ed il bordo della barriera protettiva.
- C) Durante il bagno o la doccia non è necessario rimuovere il sacchetto Ileodress Plus. Tuttavia, dopo l'esposizione all'acqua, si consiglia di asciugare il lato del sacchetto a contatto con la pelle.
- D) Quando si sostituisce il sacchetto non è necessario rimuovere dalla cute eventuali residui di Stomahesive.

IMPORTANTE

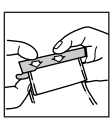
Si consiglia di sigillare il sacchetto con l'apposito morsetto di chiusura prima di applicare il sacchetto stesso sullo stoma al fine di raccogliere eventuali effluenti.

APPLICAZIONE DEL MORSETTO DI CHIUSURA

- A) Aprire il morsetto tenendolo con la mano destra.



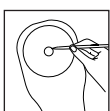
- B) Appoggiare l'estremità del sacchetto sul braccio più sottile del morsetto, piegandola una sola volta.



- C) Tenere fermo il sacchetto e con le dita chiudere il braccio superiore del morsetto. Assicurarsi che il morsetto sia ben chiuso esercitando una pressione sulla parte centrale del braccio del morsetto.

PREPARAZIONE ED APPLICAZIONE DEL SACCHETTO ILEODRESS PLUS

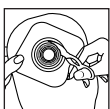
- 1) Misurare il diametro dello stoma con il foglio guida accluso alla confezione.



- 2) Riportare la misura dello stoma sul foglio di carta siliconata che protegge la barriera Stomahesive del sacchetto servendosi dei cerchi concentrici ivi disegnati.

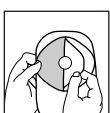


- 3) Prima di allargare il foro centrale del sacchetto, assicurarsi che le pareti del dispositivo non siano attaccate l'una all'altra onde evitare di tagliare accidentalmente il lato anteriore del sacchetto.

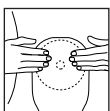


- 4) Seguendo la linea disegnata precedentemente sulla carta protettiva, allargare il foro con forbici a punta ricurva in modo che la barriera protettiva si adatti perfettamente allo stoma.

NON TAGLIARE OLTRE L'ULTIMA LINEA (64mm)



- 5) Asportare il foglio di carta protettiva dalla barriera Stomahesive.

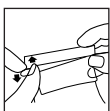


- 6) Tenendo il sacchetto ai lati applicare la barriera protettiva sulla pelle prestando la massima attenzione all'area peristomale.

- 7) Esercitare per qualche secondo una leggera pressione sulla barriera Stomahesive in modo da favorirne l'adesione sulla pelle.

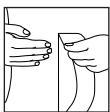
Il sacchetto a fondo aperto Ileodress Plus può restare in loco a lungo fintanto che vi sentite comodi e sicuri,

APERTURA DEL MORSETTO



Per aprire il morsetto spingere con il pollice dal basso verso l'alto il braccio superiore del morsetto e, contemporaneamente, spingere dall'alto verso il basso l'altro braccio.

RIMOZIONE DEL DISPOSITIVO



La rimozione può essere ottenuta staccando delicatamente il dispositivo dall'alto verso il basso, oppure da un lato, nella direzione dei peli, esercitando una leggera pressione sulla pelle con la mano libera.


SMALTIMENTO

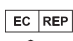
Il presente dispositivo è esclusivamente monouso e non deve essere riutilizzato. Il riutilizzo può comportare un aumento del rischio di infezioni o di contaminazione crociata. Il riutilizzo può rendere le proprietà fisiche del dispositivo non più ottimali per l'uso previsto.

Dopo l'uso, il prodotto può rappresentare un potenziale rischio biologico. Maneggiare e smaltire il prodotto in conformità con le prassi mediche accettate e con tutte le leggi e le normative locali applicabili.

Se, durante l'uso di questo dispositivo o in conseguenza del suo utilizzo, si verificasse un inconveniente grave, segnalare la problematica al produttore e all'autorità nazionale competente.

Distribuito da:
ConvaTec Inc.
Greensboro, NC 27409
1-800-422-8811

 ConvaTec Limited
First Avenue, Deeside Industrial Park
Deeside, Flintshire, CH5 2NU, UK

 UNOMEDICAL A/S
Aaholmvej 1-3, Osted
4320 LEJRE DENMARK

Italia 800 930 930

www.convatec.com

© 2022 ConvaTec Inc.

Revised 2022-05
1025979V2