

ConSecura[®] Flexible
con aro

ConSecura[®] Plus
con aro

Apósitos
con cierre

AutoLock[®]

es ESPAÑOL

Instrucciones de uso



 **ConvaTec**



No reutilizar



Precaución



Consulte las instrucciones de uso

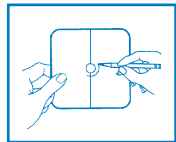
Para el cuidado de los estomas.

Uso previsto: Manejo de las excreciones del estoma.

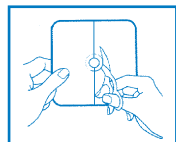
Indicaciones de uso: Para usar con una colostomía, ileostomía o urostomía.

PREPARACION

La piel periestomal debe estar limpia, seca y libre de disolvente y sustancias grasas.



Escoger un apósito cuyo diámetro sea por lo menos 10 mm superior al diámetro del estoma. Con la ayuda de la guía de medidas, dibuje la forma exacta del estoma sobre el papel protector de la cara posterior del apósito.

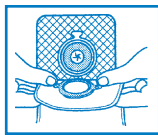
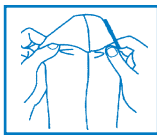
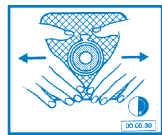


Recortar siguiendo la línea del dibujo, dejando al menos 5 mm de protector cutáneo entre el orificio y el aro. Retirar el papel protector.



No recortar ni retirar el material situado debajo de la pestaña.

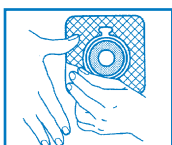
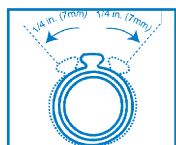
APLICACION



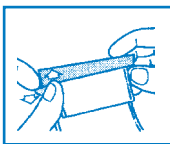
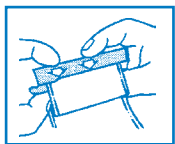
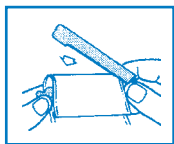
El apósito debe ser aplicado con la pestaña del aro hacia arriba. Asegúrese de que el orificio del apósito se ciñe al perfil del estoma. Para verificar la conexión tire de la bolsa hacia abajo.

No es necesario retirar este producto durante el baño, la ducha o la práctica de la natación. Para las bolsas con filtro, coloque la cubierta de filtro. Después de una exposición al agua, secar inmediatamente con un paño.

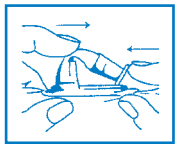
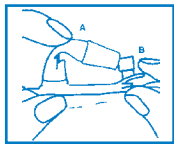
RETIRADA



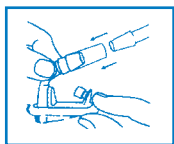
COMO ACOPLAR LA PINZA A LAS BOLSAS DRENABLES



COMO UTILIZAR EL CIERRE DE SEGURIDAD EN LAS BOLSAS DE UROSTOMIA



Para conectar a una bolsa de drenaje nocturno:



PRECAUCION

Se debe tener cuidado cuando se usen productos adhesivos alrededor de una urostomía al ras, especialmente cuando se asocia con megauréteres y ausencia de un depósito urinario. En raras ocasiones, los informes clínicos han documentado la presencia del agente adhesivo en el sistema de recolección renal de estos pacientes. En caso de descubrirse una masa en el tracto urinario, se debe evaluar la continuación del uso del producto adhesivo e iniciar el tratamiento clínico apropiado.

La piel periestomal debe estar limpia, seca y libre de disolventes y sustancias grasas.

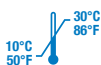
ELIMINACION DEL PRODUCTO

Este producto es para un solo uso y no debe reutilizarse. Su reutilización puede aumentar el riesgo de infección o contaminación cruzada. Las propiedades físicas del producto podrían ya no ser óptimas para el uso previsto.

Tras su uso, este producto puede suponer un riesgo biológico. Utilícelo y deséchelo de acuerdo con las prácticas médicas aceptadas y la legislación y los reglamentos locales.

Si sucede algún incidente grave mientras se usa este producto o tras su uso, comuníquelo al fabricante y a la autoridad nacional pertinente.

CONDICIONES DE CONSERVACION



Límite de temperatura



Mantener seco

Nota: en caso de irritación de la piel, consulte a un profesional sanitario.



Producto sanitario



Importador



Contiene material biológico de origen animal

Distribuido por:
ConvaTec Inc.
Greensboro, NC 27409
1-800-422-8811



UNOMEDICAL A/S
Aaholmvej 1-3, Osted
4320 LEJRE DENMARK

ConvaTec Limited, First Avenue
Deeside Industrial Park, Deeside, Flintshire, CH5 2NU, UK

España 93 6023700

www.convatec.com

© 2022 ConvaTec Inc.

®/™ Marcas registradas de ConvaTec Inc.

Revised 2022-04
1156928V1