

it ITALIANO

SISTEMA 2[®] S

PLUS
ULTRA
FLESSIBILE

Placca con flangia

Istruzioni per l'uso



Attenzione



Consultare il foglietto illustrativo

USO PREVISTO

Gestione delle emissioni dallo stoma.

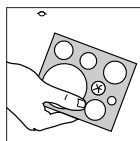
INDICAZIONI PER L'USO

Per uso con colostomia, ileostomia o urostomia.

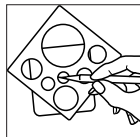
ATTENZIONE: E' necessario prestare la massima attenzione quando si impiegano prodotti adesivi intorno ad uno stoma retratto, specialmente quando associato a megaureteri ed in assenza di un reservoir urinario. In alcuni rari casi è stata riscontrata la presenza di sostanze adesive nel sistema di raccolta renale di questi pazienti. In caso di riscontro di una massa nel tratto urinario, valutare se continuare ad usare il prodotto adesivo ed iniziare un adeguato trattamento clinico.

PREPARAZIONE DELLA PLACCA

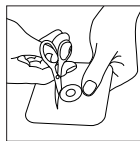
La cute peristomale **deve** essere pulita, asciutta e priva di sostanze grasse o oleose.



Scegliere una placca con flangia di diametro di almeno 10 mm superiore a quello dello stoma.



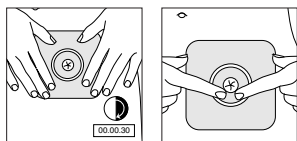
Tracciare con una matita i contorni esatti dello stoma sulla carta protettiva della placca.



Ritagliare seguendo la linea disegnata e lasciando almeno 5 mm di barriera protettiva tra il foro allargato e la flangia. Rimuovere la carta protettiva.

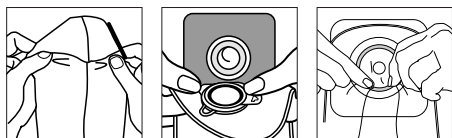
Per le placche con fori pretagliati, scegliere una placca con foro pretagliato della stessa misura dello stoma. **Non allargare il foro pretagliato della placca.** Rimuovere la carta protettiva.

APPLICAZIONE DELLA PLACCA



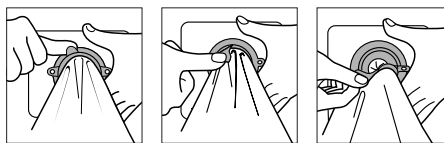
Assicurarsi che il sacchetto si ben posizionato intorno allo stoma.

APPLICAZIONE DEL SACCHETTO

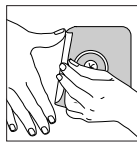


Il prodotto può restare in loco durante il bagno o la doccia. Proteggere il filtro con il bollino adesivo fornito. Dopo l'esposizione all'acqua, asciugare tamponando con un panno.

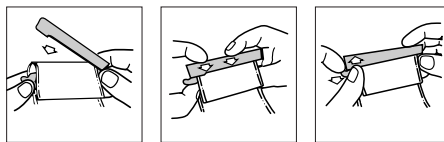
RIMOZIONE DEL SACCHETTO



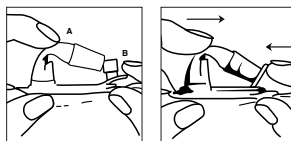
RIMOZIONE DELLA PLACCA



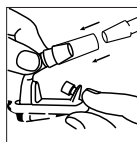
IMPIEGO DEL MORSETTO DI CHIUSURA



USO DEL TUBICINO DI SCARICO CON CHIUSURA A GOMITO



Per il collegamento con un raccoglitore da notte:



SMALTIMENTO

Il presente dispositivo è esclusivamente monouso e non deve essere riutilizzato. Il riutilizzo può comportare un aumento del rischio di infezioni o di contaminazione crociata. Il riutilizzo può rendere le proprietà fisiche del dispositivo non più ottimali per l'uso previsto.

Se, durante l'uso di questo dispositivo o in conseguenza del suo utilizzo, si verificasse un inconveniente grave, segnalare la problematica al produttore e all'autorità nazionale competente.

Dopo l'uso, il prodotto può rappresentare un potenziale rischio biologico. Maneggiare e smaltire il prodotto in conformità con le prassi mediche accettate e con tutte le leggi e le normative locali applicabili.

CRITERI DI CONSERVAZIONE



Nota: In caso di irritazione, consultare un professionista sanitario.

Per ulteriori informazioni sui prodotti della ConvaTec, contattare all'indirizzo menzionato in calce.



ConvaTec Limited
First Avenue, Deeside Industrial Park
Deeside, Flintshire, CH5 2NU, UK

Distribuito da:
ConvaTec Inc.
Greensboro, NC 27409
1-800-422-8811



UNOMEDICAL A/S
Aaholmvej 1-3, Osted
4320 LEJRE DENMARK



Italia 800 930 930

www.convatec.com

© 2021 ConvaTec Inc.

® indica un marchio registrato di ConvaTec Inc.

Revised 2021-07
1012178V1