

Combihesive® II S


Manchons d'irrigation

Conseils d'utilisation


CE

 ConvaTec

 Dispositif médical

 Ne pas réutiliser

 Mise en garde

 Consulter le mode d'emploi

Produit conçu pour utiliser avec le système d'Irrigation Visi-Flow®.

Utilisation prévue

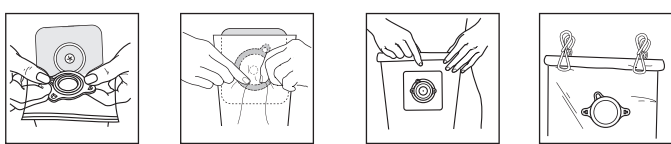
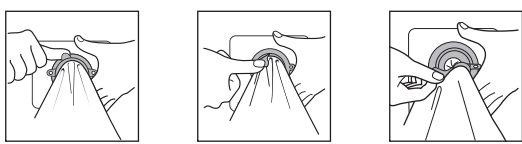
Élimination de l'évacuation stomiale après irrigation d'une stomie.

Indications

À utiliser avec une colostomie.

APPLICATION ET ENLEVEMENT DE LA PLAQUE

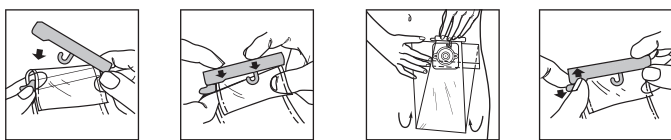
Appliquer et enlever la plaque suite aux instructions de la plaque.

REMARQUE: Pour les utilisateurs du système 1 pièce, le manchon d'irrigation peut être utilisé avec la *COMBIHESIVE II S* Plaque d'Adaptation et la Ceinture adaptable (à acheter séparément).**ATTACHER LE MANCHON****ENLEVEMENT DU MANCHON****NETTOYER**

Pour nettoyer, enlever les pinces et faire couler de l'eau du robinet par l'ouverture du manchon.

CEINTURE ADAPTABLE

En cas de l'utilisation de la ceinture, la fixer aux endroits d'attache à la plaque et adapter la ceinture à la bonne taille.

UTILISATION DU CLAMP DE FERMETURE

Ce dispositif est à usage unique et ne doit pas être réutilisé. Toute réutilisation peut entraîner un risque accru d'infection ou de contamination croisée. Les propriétés physiques du dispositif risquent de ne plus être optimales pour l'usage prévu.

Après utilisation, ce produit peut présenter un danger biologique potentiel. Manipuler et éliminer conformément aux pratiques médicales reconnues et aux lois et règlements locaux en vigueur.

Si, lors de l'utilisation de ce dispositif ou à la suite de son utilisation, un incident grave survient, il convient de le signaler au fabricant et à l'autorité nationale compétente.

DESTRUCTION DE LA POCHE

Suivre les instructions locales de destruction.

CONDITIONS DE STOCKAGE

Limites de température



Conserver au sec



Importateur

A noter: En cas d'irritation, consulter un professionnel de santé.

Pour plus d'informations sur les produits ConvaTec, contactez-nous à l'adresse ci-dessous.

Distribué par:

 ConvaTec

© 2021 ConvaTec Inc.

® indique une marque de fabrique de ConvaTec Inc.

Combihesive® II S


Irrigatie zakken

Gebruiksaanwijzing


CE

 ConvaTec

 Medisch hulpmiddel

 Niet opnieuw gebruiken

 Voorzichtig

 Consulteer de gebruiksaanwijzing

Ontworpen voor gebruik met het Visi-Flow® Irrigatie Systeem.

Beoogd gebruik

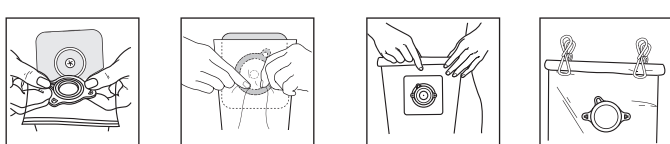
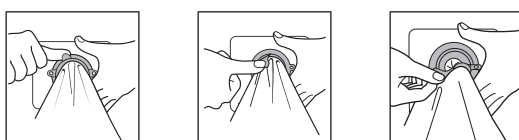
Afvoer van de stoma-inhoud na irrigatie van de stoma.

Gebruiksaanwijzing

Voor gebruik bij een colostoma.

TOEPASSING EN VERWIJDERING VAN DE PLAAT

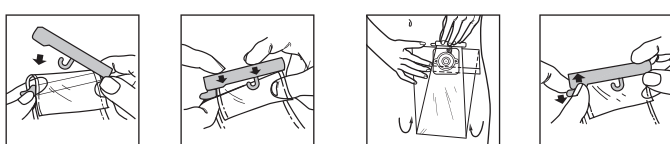
De plaat aanbrengen en verwijderen zoals aangeduid in de instructies van de plaat.

OPMERKING: Voor gebruikers van het een-delige systeem kan de irrigatiezak gebruikt worden met de *COMBIHESIVE II S* Adapter Plaat en de Aanpasbare Stoma Gordel (afzonderlijk te koop).**VASTMAKEN VAN HET IRRIGATIE ZAKJE****VERWIJDEREN VAN HET IRRIGATIE ZAKJE****REINIGEN**

Om te reinigen, de klemmen verwijderen en leidingwater door de opening van het zakje laten lopen.

AANPASBARE GORDEL

Bij gebruik van gordel, vastmaken aan de bevestigingsplaatsen van de plaat en de gordel op grootte aanpassen.

GEBRUIK VAN DE SLUITCLIP

Dit hulpmiddel is uitsluitend voor eenmalig gebruik en mag niet opnieuw worden gebruikt. Hergebruik kan een verhoogd risico op infectie of kruisbesmetting met zich meebrengen. Mogelijk zijn de fysieke eigenschappen van het hulpmiddel niet meer optimaal voor het beoogde gebruik.

Na gebruik kan dit product een potentieel biologisch risico zijn. Hanteren en weggooien in overeenstemming met geaccepteerde medische praktijk en toepasselijke lokale wet- en regelgeving.

Indien tijdens het gebruik van dit hulpmiddel of als gevolg van het gebruik ervan een ernstig incident is opgetreden, moet u dit melden aan de fabrikant en uw nationale instantie.

HOE WEG TE WERPEN

Houdt u zich aan de plaatselijke verordeningen voor afvalverwijdering.

BEWAARCONDITIES

Temperatuur limiet



Droog houden



Importeur

Mocht huidirritatie ontstaan, raadpleeg een arts of verpleegkundige.

Voor meer informatie over ConvaTec producten kunt u ons op onderstaand adres bereiken.

Gedistribueerd door:

 ConvaTec

© 2021 ConvaTec Inc.

® Een handelsmerk van ConvaTec Inc. en gerelateerde bedrijven.

Combihesive® II S

Σάκκος υποκλυσμού

Οδηγίες Χρήσης

CE

ConvaTec

MD Ιατροτεχνολογικό προϊόν

Μην επαναχρησιμοποιείτε

Συμβουλευτείτε τις οδηγίες χρήσης

Προσοχή

Σχεδιασμένος για χρήση με σύστημα υποκλυσμού Visi-Flow®.

Προβλεπόμενη χρήση
Απόρριψη υλικού εκροής από στομία μετά από έκπλυση στομίας.

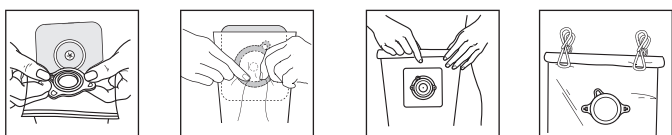
Ενδείξεις χρήσης
Για χρήση με κολοστομία.

Η ΤΟΠΟΘΕΤΗΣΗ ΚΑΙ Η ΑΦΑΙΡΕΣΗ ΤΗΣ ΒΑΣΗΣ

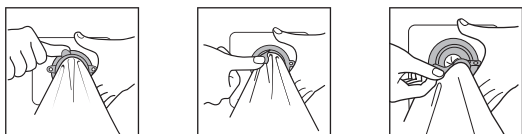
Τοποθετήστε και αφαιρέστε την βάση σύμφωνα με τις οδηγίες χρήσης των βάσεων.

ΣΗΜΕΙΩΣΗ: Οι χρήστες αυτοκόλλητοι» σάκκου μπορούν να χρησιμοποιήσουν τον ειδικό δακτύλιο COMBIHESIVE II S (Faceplate) και την ζώνη στομίας. Τόσο ο δακτύλιος όσο και η ζώνη πρέπει να χρησιμοποιούνται με σακκο υποκλυσμού).

ΠΡΟΣΑΡΜΟΓΗ ΤΟΥ ΣΑΚΚΟΥ



ΑΦΑΙΡΕΣΗ ΤΟΥ ΣΑΚΚΟΥ



ΚΑΘΑΡΙΣΜΟΣ

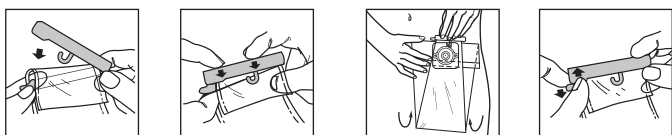


Για να καθαρίσετε το σάκκο αφάιρηση: το κλείστρο και αφήστε να τρέξει νερό από το άνοιγμα του σάκκου.

ΕΦΑΡΜΟΓΗ ΤΗΣ ΖΩΝΗΣ

Αν χρησιμοποιείτε ζώνη, συνδέστε την στις υποδοχές του δακτυλίου και προσαρμόστε το μήκος της να εφαρμόσει καλά.

Η ΧΡΗΣΗ ΤΟΥ ΚΛΕΙΣΤΡΟΥ



Αυτό το προϊόν προορίζεται για μία μόνο χρήση και δεν θα πρέπει να επαναχρησιμοποιείται. Η επαναχρησιμοποίηση μπορεί να προκαλέσει αυξημένο κίνδυνο λοίμωξης ή διασταυρούμενης μόλυνσης. Οι φυσικές ιδιότητες του προϊόντος μπορεί να μην είναι πλέον οι βέλτιστες για την προοριζόμενη χρήση.

Μετά τη χρήση, αυτό το προϊόν μπορεί να αποτελεί δυνητικό βιολογικό κίνδυνο. Ο χειρισμός και η απόρριψη θα πρέπει να γίνονται σύμφωνα με την αποδεκτή ιατρική πρακτική και τους ισχύοντες τοπικούς νόμους και κανονισμούς.

Εάν κατά τη διάρκεια της χρήσης αυτού του προϊόντος ή ως αποτέλεσμα της χρήσης του παρουσιαστεί κάποιο σοβαρό συμβάν, αναφέρετέ το στον κατασκευαστή και στην εθνική σας αρχή.

ΑΠΟΡΡΙΨΗ

Ακολουθείτε τους τοπικούς κανόνες.

ΑΠΟΘΗΚΕΥΣΗ

10°C / 50°F - 30°C / 86°F Όρια θερμοκρασίας

Διατηρείτε το προϊόν στεγνό

Εισαγωγέας

Σημείωση: Αν παρουσιασθεί ερεθισμός, συμβουλευτείτε τον γιατρό σας.

Για περισσότερες πληροφορίες για τα προϊόντα ConvaTec, επικοινωνήστε μαζί μας στις πιο κάτω αναφερόμενες διευθύνσεις.

Αντιπρόσωπος:

© 2021 ConvaTec Inc.

®/™ indicates a trademark of ConvaTec Inc.

Combihesive® II S

Mangas de Irrigação

Instruções de uso

CE

ConvaTec

MD Dispositivo médico

Não reutilizável

Atenção

Consulte as instruções de utilização

Concebido para utilização conjunta com o Conjunto de Irrigação Visi-Flow®.

Utilização pretendida
Eliminação do fluxo de produção do estoma a seguir à irrigação do estoma.

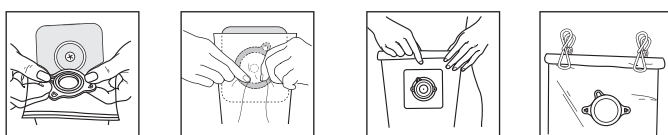
Indicações de utilização
Para utilização com uma colostomia.

APLICAÇÃO E REMOÇÃO DO PENSO

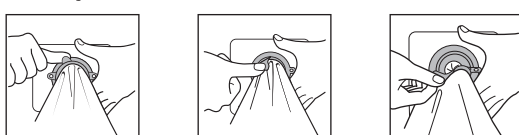
Aplique e remova o penso tal como indicado nas instruções do produto.

NOTA: Nos utilizadores do sistema de 1Peça, a manga de irrigação pode ser utilizada com o Adaptador circular COMBIHESIVE II S e com o Cinto. Tanto o adaptador circular como o cinto têm de ser usados com a manga de irrigação.

LIGAÇÃO DA MANGA



REMOÇÃO DA MANGA



LIMPEZA

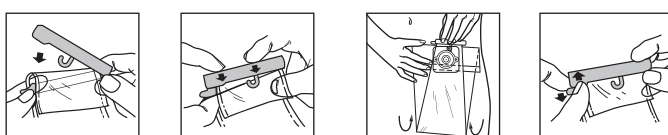


Para limpar, remova os clips de segurança e faça correr água através da abertura da manga.

ADAPTAÇÃO DO CINTO

Se usar um cinto, encaixe as suas extremidades nas asas que se encontram no aro. Ajuste até estar confortavelmente adaptado.

UTILIZAÇÃO DO CLIP DE FECHO



Este produto destina-se apenas a uma única utilização e não deve ser reutilizado. A reutilização pode conduzir ao risco acrescido de infeção ou contaminação cruzada. As propriedades físicas do produto poderão deixar de ser as ideais para o fim a que se destinam, caso seja reutilizado.

Após a utilização, este produto pode representar um risco biológico potencial. Manuseie e elimine de acordo com a prática médica aceite e as leis e regulamentos locais aplicáveis.

Se durante a utilização deste dispositivo, ou como resultado da sua utilização, ocorrer um incidente grave, relate o sucedido ao fabricante e à sua autoridade nacional.

COMO DESCARTAR

Siga os regulamentos / recomendações locais.

CONDIÇÕES DE ARMAZENAMENTO

10°C / 50°F - 30°C / 86°F Limite de temperatura

Mantenha seco

Importador

NOTA: No caso de irritação sobre os productos ConvaTec, contacte-nos no endereço abaixo indicado.

Providenciamos a distribuição dos produtos ConvaTec para o cuidado da sua ostomia directamente ao seu domicílio. Para mais informações telefone para 0800-20-1678 (chamada gratuita).

Distribuído por:

© 2021 ConvaTec Inc.

® é designação de marca registada da ConvaTec Inc. e companhias associadas.

ConvaTec Inc.
Greensboro, NC 27409
USA
1-800-422-8811

ConvaTec Limited
First Avenue, Deeside Industrial Park
Deeside, Flintshire, CH5 2NU, UK

UNOMEDICAL A/S
Aaholmvej 1-3, Østed
4320 LEJRE DENMARK

België 02 3899742 or 0800-12011
Canada 1-800-465-6302
France 0800 35 84 80
Luxemburg +32 2 3899742 or 0800-23157
Nederland 0800-0224444 - stomazorgproducten
0800-0224460 - woundzorgproducten
Portugal 800 20 1678

www.convatec.com