



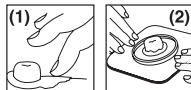
ESENTA™

Stomahesive®

Pâte

Protecteur cutané en pâte pour combler les creux et les contours cutanés irréguliers

Mode d'emploi



FRANÇAIS

DESCRIPTION DU PRODUIT

La pâte Stomahésive est idéale pour combler les plis de la peau, faire un joint et protéger la peau. Elle est spécialement conçue pour être utilisée autour des colostomies, des iléostomies et des stomies urinaires.

Utilisation prévue: Protéger la peau exposée entre la base de la stomie et l'ouverture du support protecteur cutané, et en tant que pansement pour les replis cutanés et les surfaces cutanées inégales.

Indications: À utiliser avec une colostomie, une iléostomie ou une urostomie.

CONTRE INDICATION

Ne pas utiliser chez les individus sensibles à la pâte Stomahésive ou à ses composants.

IMPORTANT:

1. Usage externe uniquement. Ne pas utiliser sur les plaies ouvertes.
2. Contient de l'alcool.
3. En cas d'irritation, cesser l'utilisation et consulter un professionnel de santé.

CONSEILS D'UTILISATION

APPLICATION SUR LE SUPPORT PROTECTEUR CUTANÉ

- Préparer le support protecteur cutané comme indiqué dans le Mode d'emploi qui accompagne le support protecteur cutané.
- Appliquer la pâte autour de l'ouverture du support protecteur cutané côté peau. Ne pas étaler la pâte. Attendre une minute avant d'appliquer le support protecteur cutané.
- Pour de meilleurs résultats, presser le tube de bas en

haut.

APPLICATION SUR LA PEAU

Appliquer la pâte pour combler les creux et les contours cutanés irréguliers. Si la pâte a besoin d'être étalée plus uniformément, utiliser un doigt humide ou une spatule pour former une surface régulière. (1)

INSTRUCTIONS GENERALES

- Appliquer le support protecteur cutané et bien appuyer à la base de la stomie. (2)
- Il est possible de rajouter de la pâte Stomahésive pour renforcer la protection de la peau péristomiale.
- Bien fermer le bouchon du tube de pâte Stomahésive.

RETRAIT DE LA PÂTE STOMAHÉSIVE

La pâte Stomahésive est facile à enlever lorsqu'elle est demeurée en place 48 heures. S'il faut la retirer plus tôt, utiliser de l'eau tiède. Il n'est pas nécessaire d'enlever toutes les traces de pâte avant d'en appliquer à nouveau.

DESTRUCTION

Si, lors de l'utilisation de ce dispositif ou à la suite de son utilisation, un incident grave survient, il convient de le signaler au fabricant et à l'autorité nationale compétente.

Manipuler et éliminer conformément aux pratiques médicales reconnues et aux lois et règlements locaux en vigueur.

Pour plus d'informations sur les produits Convatec, nous contacter à l'adresse ci-dessous.



Dispositif médical



Importateur



Consulter la notice d'utilisation ou la notice d'utilisation électronique

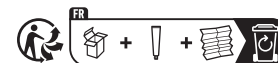


Contient une substance biologique d'origine animale

CONDITIONS DE STOCKAGE



Limites de température



Information sur le tri des emballages - applicable à la France uniquement. Article 17 de la loi AGECE et son décret d'application n° 2021-835 du 29 juin 2021.



Convatec Limited
First Avenue, Deeside Industrial Park
Deeside, Flintshire, CH5 2NU, UK



UNOMEDICAL A/S
Aaholmvej 1-3, Østed
4320 LEJRE DENMARK

France 0800 35 84 80

© 2025 Convatec Inc.

®/™ est une marque déposée de Convatec Inc.

www.convatec.com

Issued: 2025-02
1739987A1