

COMBIHÉSIVE® 2S

Supports porte-poches

Convexe

Conseils d'utilisation



Mise en garde



Consulter le mode d'emploi

ATTENTION: Une attention particulière doit être portée au soin lors de l'utilisation de produits adhésifs autour d'une urétérostomie, particulièrement dans le cas de mégauretère et en l'absence de réservoir urinaire. Les dossiers cliniques rapportent rarement la présence d'adhésif dans le système urinaire des patients. Cependant, si la présence d'adhésif est détectée dans le système urinaire, reconsidérer l'utilisation continue de produits adhésifs et mettre en place le traitement approprié.

Utilisation prévue:

Gestion de l'évacuation stomiale.

Indications:

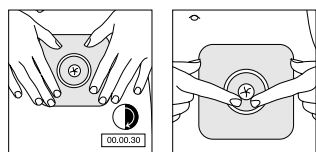
À utiliser avec une colostomie, une iléostomie ou une urostomie.

PRÉPARATION DU SUPPORT

La peau péristomiale **doit** être propre et sèche. Eviter toute utilisation de solvant ou de crème.

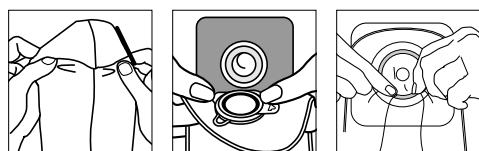
Choisir un support dont l'ouverture est identique au plus grande diamètre de la stomie. **Ne pas redécouper.** Enlever le papier siliconé.

MISE EN PLACE DU SUPPORT



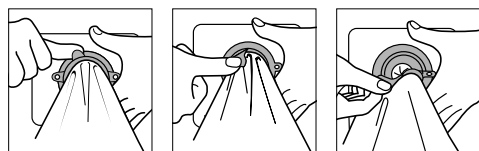
Assurer une bonne adhésion autour de la stomie.

MISE EN PLACE DE LA POCHE

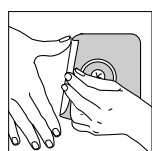


Vous pouvez vous baigner, prendre une douche ou nager en gardant la poche en place. Pour les poches avec filtre, coller une pastille blanche au centre du filtre. Sécher ensuite avec une serviette.

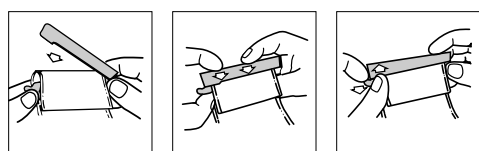
RETRAIT DE LA POCHE



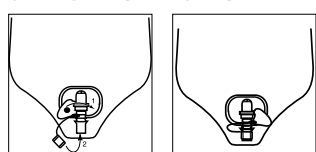
RETRAIT DU SUPPORT



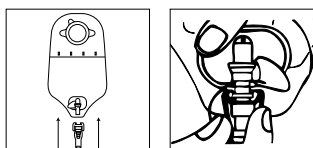
UTILISATION DU CLAMP DE FERMETURE



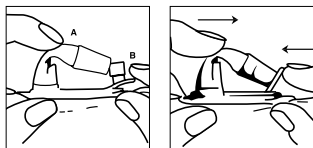
UTILISATION DU ROBINET DE VIDANGE



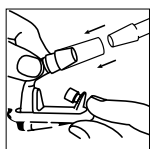
Pour connecter à un collecteur de nuit:



UTILISATION DU TUBE DE VIDANGE



Pour connecter à un collecteur de nuit:



DESTRUCTION DE LA POCHE

Ce dispositif est à usage unique et ne doit pas être réutilisé. Toute réutilisation peut entraîner un risque accru d'infection ou de contamination croisée. Les propriétés physiques du dispositif risquent de ne plus être optimales pour l'usage prévu.


Si, lors de l'utilisation de ce dispositif ou à la suite de son utilisation, un incident grave survient, il convient de le signaler au fabricant et à l'autorité nationale compétente.

Après utilisation, ce produit peut présenter un danger biologique potentiel. Manipuler et éliminer conformément aux pratiques médicales reconnues et aux lois et règlements locaux en vigueur.


CONDITIONS DE STOCKAGE

 10°C
50°F 30°C
86°F Limites de température

 Conserver au sec

 Ne pas réutiliser


 Dispositif médical

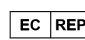

 Importateur

A noter: en cas d'irritation, consulter un professionnel de santé.

Pour plus d'informations sur les produits ConvaTec, contactez-nous à l'adresse ci-dessous.

Distribué par:
ConvaTec Inc.
Greensboro, NC 27409
1-800-422-8811

 ConvaTec Limited
First Avenue, Deeside Industrial Park
Deeside, Flintshire, CH5 2NU, UK

 UNOMEDICAL A/S
 Aaholmvej 1-3, Osted
4320 LEJRE DENMARK

France 0800 35 84 80

www.convatec.com

© 2021 ConvaTec Inc.

®/™ Marque de fabrique de ConvaTec Inc.