

ILEODRESS® Pediatrico

Sacchetto ad un pezzo pediatrico a fondo aperto con barriera protettiva Stomahesive®

Istruzioni per l'uso



Monouso



Dispositivo medico



Attenzione



Consultare il foglietto illustrativo



Importatore



Contiene materiale biologico di origine animale

Per la raccolta degli effluenti stomali in pediatria.

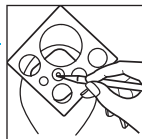
ATTENZIONE: E' necessario prestare la massima attenzione quando si impiegano prodotti adesivi intorno ad uno stoma retratto, specialmente quando associato a megaureteri ed in assenza di un reservoir urinario. In alcuni rari casi è stata riscontrata la presenza di sostanze adesive nel sistema di raccolta renale di questi pazienti. In caso di riscontro di una massa nel tratto urinario, valutare se continuare ad usare il prodotto adesivo ed iniziare un adeguato trattamento clinico.

PRECAUZIONE

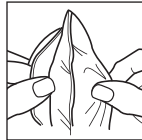
Durante l'applicazione del sistema di raccolta sull'addome dei neonati usare una delicata pressione.

APPLICAZIONE

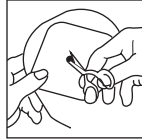
La cute peristomale **deve** essere pulita, asciutta e priva di sostanze grasse o oleose.



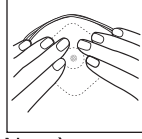
Tracciare l'esatta misura dello stoma sulla carta protettiva.



Prima di tagliare la barriera separare le pareti del sacchetto.



Tagliare lungo la linea tracciata. Rimuovere la carta protettiva.



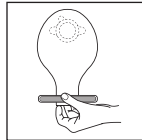
Applicare sull'addome assicurandosi che sia ben posizionato intorno allo stoma.

Non è necessario rimuovere il prodotto per fare il bagno. Asciugare con delicatezza dopo l'esposizione all'acqua.

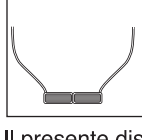
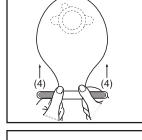
RIMOZIONE



IMPIEGO DEL MORSETTO DI CHIUSURA



Ripiegare il fondo del sacchetto su se stesso 4 volte.



Il presente dispositivo è esclusivamente monouso e non deve essere riutilizzato. Il riutilizzo può comportare un aumento del rischio di infezioni o di contaminazione crociata. Il riutilizzo può rendere le proprietà fisiche del dispositivo non più ottimali per l'uso previsto.

Dopo l'uso, il prodotto può rappresentare un potenziale rischio biologico. Maneggiare e smaltire il prodotto in conformità con le prassi mediche accettate e con tutte le leggi e le normative locali applicabili.

Se, durante l'uso di questo dispositivo o in conseguenza del suo utilizzo, si verificasse un inconveniente grave, segnalare la problematica al produttore e all'autorità nazionale competente.

SMALTIMENTO

Attenersi alle normative locali.

CRITERI DI CONSERVAZIONE



Massima temperatura



Tenere asciutto

10°C / 50°F

30°C / 86°F

Nota: In caso di irritazione, consultare un professionista sanitario.

Per ulteriori informazioni sui prodotti ConvaTec, contattare l'indirizzo menzionato in calce.

ConvaTec Inc.
Greensboro, NC 27409
1-800-422-8811



UNOMEDICAL A/S
Aaholmvej 1-3, Osted
4320 LEJRE DENMARK

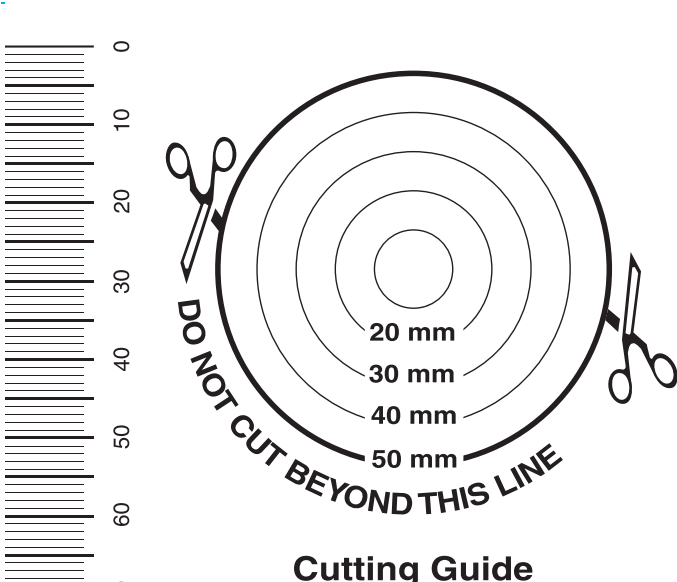


ConvaTec Limited
First Avenue, Deeside Industrial Park
Deeside, Flintshire, CH5 2NU, UK

www.convatec.com

© 2022 ConvaTec Inc.

®/™ indicates a trademark of ConvaTec Inc.



Cutting Guide

Non tagliare oltre questa linea.

Foglio Guida

Revised 2022-03

1026067V2