

eakin Cohesive®

seal | anillo | anneau



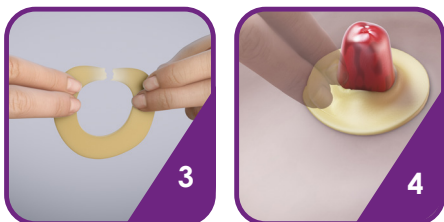
eakin Cohesive®
large / grande / grand
REF 839001



eakin Cohesive®
small / pequeño / petit
REF 839002



eakin Cohesive® slims™
REF 839005



eakin Cohesive® seals

en

eakin Cohesive® seals are moisture absorbing skin protecting seals which protect peristomal or periwound skin from harmful attack by aggressive body fluids by creating a protective gel. High tackiness on both sides ensures that any subsequent appliance is held securely in position on the body.

Indications for use:

- An ostomy seal
- A sealing barrier for intact skin around fistula and wounds.
- An external packing agent on uneven skin

Intended users

For ostomates, individuals managing fistulae or wounds, healthcare professionals and caregivers.

Instructions for use

Application

1. Remove the seal from its outer package.
2. Ensure that the area for application is clean, dry and free from traces of grease or cream.
3. Warm the seal in your hands for 20 – 30 seconds until soft before removing the protective discs.

Gently stretch the eakin Cohesive® seal as required to fit the application site. It may also be cut and securely re-joined to fit around more difficult sites.

4. Apply to the skin with gentle pressure and hold in place until the eakin Cohesive® seal is secure on the skin. Mould the seal towards the base of the stoma or the edge of the wound.
5. Ensure a snug fit, with no gaps around the base of the stoma, to provide maximum skin protection. Ensure the fit is not too tight around the stoma, which might prevent normal ostomy function.
6. Place any appliance directly onto the surface of the eakin Cohesive® seal. Hold in place with gentle pressure until securely attached to the seal and the surrounding skin.

Removal

Gently remove any appliance from the body. Remove the eakin Cohesive® seal by carefully peeling and rolling from the outer edge. Wipe gently to remove any remaining protective gel from the skin. A medical adhesive remover can be used if necessary.

Disposal

Dispose of waste products in accordance with local guidelines.

Warnings and cautions

Consult a healthcare professional if you have any skin irritation, redness or discomfort in the area of product application prior to use. If during use you experience any of these symptoms, discontinue use and consult a healthcare professional. Do not apply to broken skin or open wounds.

Do not re-use. Re-use of a single use product may cause harm to the user due to the risk of contamination and impairment in product function.

Other information

Store flat in the carton at room temperature between 10° and 30° Celsius (50° and 86° Fahrenheit). Do not refrigerate.

eakin® accepts no liability for any injury or other loss that may arise if this product is used in a manner contrary to eakin®'s current recommendations.

Anneaux eakin Cohesive®

fr

Les anneaux eakin Cohesive® absorbent l'humidité et protègent la peau péristomiale ou périlésionnelle contre les agressions des fluides corporels en formant un gel protecteur. Sa grande capacité d'adhérence des deux côtés garantit que l'appareillage restera bien en place sur le corps.

Indications :

- Anneau pour stomie.
- Un joint étanche pour une peau intacte autour des fistules et plaies.
- Un agent de remplissage pour combler la peau irrégulière.

Types d'utilisateurs

Pour les ostomisés, les personnes ayant des fistules ou des plaies, les professionnels de la santé et les aidants.

Mode d'emploi

Mise en place

1. Retirez l'anneau de son emballage.
2. Assurez-vous que la zone d'application est propre, sèche et débarrassée de toute trace de crème ou de corps gras.
3. Réchauffez l'anneau entre vos mains pendant 20 à 30 secondes jusqu'à ce qu'il soit souple.

Retirer les disques de protection. Étirez délicatement l'anneau eakin Cohesive® de manière à ce qu'il soit conforme à la zone d'application. Il peut également être cassé ou coupé et réassemblé si nécessaire pour s'adapter à des endroits où l'application est plus difficile.

4. Appliquez l'anneau eakin Cohesive® sur la peau en exerçant une légère pression et maintenez-le en place pendant un court instant jusqu'à ce qu'il adhère bien à la peau. Moulez l'anneau eakin Cohesive® vers la base de la stomie – ou le bord de la plaie.
5. Veillez à ce que l'anneau soit bien ajusté et qu'il n'y ait pas d'espace découvert à la base de la stomie afin d'assurer une protection maximale de la peau. S'assurer que le positionnement autour de la stomie n'est pas trop serré, afin de ne pas empêcher un fonctionnement normal de la stomie.
6. Placez l'appareillage directement sur la surface de l'anneau eakin Cohesive®. Exercez une légère pression jusqu'à ce qu'il adhère fermement à l'anneau eakin Cohesive® et à la peau péristomiale

Retrait

Retirez délicatement l'appareillage. Retirer l'anneau eakin Cohesive® en le décollant soigneusement en procédant par des mouvements de roulement.

Nettoyez délicatement afin de retirer les résidus éventuels de gel protecteur de la peau. Un solvant pur adhésif médical peut être utilisé pour nettoyer les restes de résidus sur la peau.

Traitement des déchets

Se débarrasser des déchets selon les directives locales en vigueur.

Mises en garde et précautions

Consultez un professionnel de santé avant d'utiliser ce produit si la zone d'application est irritée, rouge ou inconfortable. Si vous ressentez l'un de ces symptômes pendant l'utilisation du produit, cessez de l'utiliser et consultez un professionnel de la santé. N'appliquez pas le produit sur une peau irritée ou sur une plaie ouverte. Ne pas réutiliser. La réutilisation d'un produit à usage unique peut présenter un danger potentiel pour l'utilisateur en raison du risque de contamination et d'altération des fonctions du produit.

Informations complémentaires

Conservez le produit à plat dans son emballage d'origine à une température comprise entre 10° et 30° Celsius (50° et 86° Fahrenheit). Ne pas réfrigérer.

eakin® décline toute responsabilité concernant toute blessure ou autre dommage susceptible de se produire si ce produit n'est pas utilisé conformément aux recommandations faites par eakin®.

Los anillos protectores eakin Cohesive®

es

Los anillos protectores eakin Cohesive® absorben la humedad y protegen la piel peristomal o piel circundante transformándose en un gel protector contra el efecto perjudicial de los fluidos corporales. La alta adherencia en ambos lados asegura que el dispositivo de ostomía permanezca seguro en su lugar.

Indicaciones de uso:

- Anillo protector para ostomía.
- Una barrera selladora que se utiliza sobre la piel intacta alrededor de fistulas, y heridas.
- Relleno de cavidades y pliegues en la piel.

Usuarios a los que va dirigido

Para ostomizados, personas que manejan fistulas o heridas, profesionales de la salud y cuidadores.

Instrucciones de uso:

Aplicación

1. Retire el anillo de su empaque exterior.
2. Asegúrese de que el área de aplicación esté limpia, seca y sin rastro de grasa o crema.
3. Caliente el anillo en sus manos durante 20 a 30 segundos hasta que esté suave antes de quitar los discos protectores. Estire suavemente el anillo eakin Cohesive® según sea necesario para que se ajuste

al sitio de aplicación. También se puede romper o cortar y volver a unir para adaptarse a lugares más difíciles si es necesario.

4. Aplique sobre la piel con una ligera presión y manténgalo por un breve tiempo en su lugar hasta que el anillo eakin Cohesive® se adhiera seguramente a la piel. Moldee el anillo eakin Cohesive® hacia la base del estoma o el borde de la herida.
5. Asegure un ajuste perfecto sin espacios alrededor de la base del estoma para brindar la máxima protección a la piel. Asegúrese de que el ajuste alrededor de la estoma no este demasiado apretado, lo que podría impedir que el estoma funcione normalmente.
6. Coloque cualquier dispositivo directamente sobre la superficie del anillo eakin Cohesive®. Manténgalo en su lugar con una suave presión hasta que esté bien adherido al sello y a la piel circundante.

Retiro del anillo

Retire suavemente cualquier dispositivo del cuerpo. Retire el anillo eakin Cohesive® despegando y enrollando cuidadosamente desde el borde exterior. Limpie suavemente para eliminar los restos de gel protector de la piel. Se puede usar un removedor de adhesivo médico para eliminar residuos restantes en la piel.

Disposición

Elimine los productos de desecho de acuerdo con las directrices locales.

Advertencias y precauciones

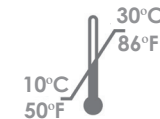
Consulte a un profesional de la salud si tiene alguna irritación, enrojecimiento o molestia en la zona de aplicación del producto antes de usarlo. Si durante su uso experimenta alguno de estos síntomas, interrumpa su uso y consulte a un profesional de la salud. No aplicar sobre la piel dañada o en heridas abiertas.

Este es un producto de una sola aplicación. La reutilización de un producto de un solo uso puede causar daño al usuario debido al riesgo de contaminación y deterioro del funcionamiento del producto.

Otra información

Guarde en posición plana en el cartón a temperatura ambiente entre 10 ° y 30 ° Celsius (50° y 86° Fahrenheit). No refrigerar.

eakin® no acepta ninguna responsabilidad por lesiones ni pérdidas que puedan surgir si este producto se usa de manera contraria a las recomendaciones actuales de eakin®.



en Temperature limit
es Temperatura límite
fr Limites de température



en Do not re-use
es No reutilizar
fr Usage unique



en Capable of being recycled
(carton only)
es Se puede reciclar (solo cartón)
fr Emballage carton recyclable



en Lot/Control Number
es Número de lote/control
fr Numéro de lot/contrôle



en Keep dry. Avoid high humidity
es Mantener seco. Evitar la humedad alta
fr Gardez au sec, à l'abri d'un taux élevé d'humidité



en Consult instructions for use
es Consultar instrucciones de uso
fr Consulter le mode d'emploi

seed | anillo | anneau
eakin Cohesive®
 seal | anillo | anneau

eakin Cohesive®
 seal | anillo | anneau

Manufactured by |
 Fabricado por | Fabriqué par
 TG Eakin Limited
 15 Ballystockart Road, Co. Down,
 BT23 5QY, Northern Ireland, U.K.
 Tel: +44 (0)28 9187 1000
 Fax: +44 (0)28 9187 1111

mail@eakin.co.uk
 www.eakin.eu



www.convatec.com

1-800-465-6302

Canada
 Montréal, Québec
 Convatec Canada Ltd
 Distribué au Canada par
 Distributé en Canada by |

1-800-422-8811

Greensboro, NC 27409

Convatec Inc.

Distribué par

Distribuido exclusivamente por |

Convatec

S122108 | Feb 2022 | ©2022 TG Eakin Ltd

eakin Cohesive® stomawrap™

en

eakin **Cohesive®** stomawrap™ are moisture absorbing skin protecting seals which protect peristomal or periwound skin from harmful attack by aggressive body fluids by creating a protective gel. High tackiness on both sides ensures that any subsequent appliance is held securely in position on the body.

Indications for use:

- An ostomy seal
- A sealing barrier for intact skin around fistula and wounds
- An external packing agent on uneven skin

Intended users

For ostomates, individuals managing fistulae or wounds, healthcare professionals and caregivers.

Instructions for use

Application

1. Remove the seal from its outer package.
2. Ensure that the area for application is clean, dry and free from traces of grease or cream.
3. Warm the seal in your hands for 20 – 30 seconds

until soft before removing the protective discs. Gently stretch the eakin **Cohesive®** stomawrap™ as required to fit the application site. eakin **Cohesive®** stomawrap™ is pre-cut, making it easier to fit around large, oval or irregular-shape stomas.

4. Apply to the skin with gentle pressure and hold in place until the eakin **Cohesive®** stomawrap™ is secure on the skin. Mould the seal towards the base of the stoma or the edge of the wound.
5. Overlap the two ends of the product and ensure a snug fit, with no gaps around the base of the stoma, to provide maximum skin protection. Ensure the fit is not too tight around the stoma, which might prevent normal ostomy function.
6. Place an appliance directly onto the surface of the eakin **Cohesive®** stomawrap™. Hold in place with gentle pressure until securely attached to the seal and the surrounding skin.

Removal

Gently remove any appliance from the body. Remove the eakin **Cohesive®** stomawrap™ by carefully peeling and rolling from the outer edge. Wipe gently to remove any remaining protective gel from the skin.

A medical adhesive remover can be used if necessary.

Disposal

Dispose of waste products in accordance with local guidelines.

Warnings and cautions

Consult a healthcare professional if you have any skin irritation, redness or discomfort in the area of product application prior to use. If during use you experience any of these symptoms, discontinue use and consult a healthcare professional. Do not apply to broken skin or open wounds.

Do not re-use. Re-use of a single use product may cause harm to the user due to the risk of contamination and impairment in product function.

Other information

Store flat in the carton at room temperature between 10° and 30° Celsius (50° and 86° Fahrenheit). Do not refrigerate.

eakin® accepts no liability for any injury or other loss that may arise if this product is used in a manner contrary to eakin®'s current recommendations.

Anneau eakin Cohesive® stomawrap™

fr

Les anneaux eakin **Cohesive®** stomawrap™ absorbent l'humidité et protègent la peau péristomiale ou périlésionnelle contre les agressions des fluides corporels en formant un gel protecteur. Sa grande capacité d'adhérence des deux côtés garantit que l'appareillage restera bien en place sur le corps.

Indications :

- Anneau pour stomie.
- Un joint étanche pour une peau intacte autour des fistules et plaies
- Un anneau servant à combler la peau irrégulière.

Types d'utilisateurs

Pour les stomisés, les personnes ayant des fistules ou des plaies, les professionnels de la santé et les aidants.

Mode d'emploi

Mise en place

1. Retirez l'anneau de son emballage.
2. Assurez-vous que la zone d'application est propre, sèche et débarrassée de toute trace de crème ou de corps gras.
3. Réchauffez l'anneau entre vos mains pendant 20 à 30 secondes jusqu'à ce qu'il soit souple, puis retirez les disques de protection. Étrez délicatement l'anneau eakin **Cohesive®**

stomawrap™ de manière à ce qu'il soit conforme à la zone d'application. L'anneau eakin **Cohesive®** stomawrap™ est pré-coupé afin de faciliter l'application sur des stomies larges, ovales ou de forme irrégulières.

4. Appliquez l'anneau eakin **Cohesive®** stomawrap™ sur la peau en exerçant une légère pression et maintenez-le en place pendant un court instant jusqu'à ce qu'il adhère bien à la peau. Moulez l'anneau eakin **Cohesive®** stomawrap™ vers la base de la stomie – ou le bord de la plaie.
5. Faire chevaucher l'une sur l'autre les deux extrémités du produit et veillez à ce que l'anneau soit bien ajusté et qu'il ne laisse pas d'espace découvert à la base de la stomie afin d'assurer une protection maximale de la peau. S'assurer que le positionnement autour de la stomie n'est pas trop serré, afin de ne pas empêcher un fonctionnement normal de la stomie.
6. Placez l'appareillage directement sur la surface de l'anneau eakin **Cohesive®** stomawrap™. Exercez une légère pression jusqu'à ce qu'il adhère fermement à l'anneau eakin **Cohesive®** stomawrap™ et à la peau péristomiale.

Retrait

Retirez délicatement l'appareillage. Retirez l'anneau eakin **Cohesive®** stomawrap™ en le décollant soigneusement en procédant par des mouvements

de roulement. Nettoyez délicatement afin de retirer les résidus éventuels de gel protecteur de la peau. Un solvant pour adhésif médical peut être utilisé pour nettoyer les restes de résidus sur la peau.

Traitement des déchets

Se débarrasser des déchets selon les directives locales en vigueur.

Mises en garde et précautions

Consultez un professionnel de santé avant d'utiliser ce produit si la zone d'application est irritée, rouge ou inconfortable. Si vous ressentez l'un de ces symptômes pendant l'utilisation du produit, cessez de l'utiliser et consultez un professionnel de la santé. N'appliquez pas le produit sur une peau irritée ou sur une plaie ouverte.

Ne pas réutiliser. La réutilisation d'un produit à usage unique peut présenter un danger potentiel pour l'utilisateur en raison du risque de contamination et d'altération des fonctions du produit.

Informations complémentaires

Conservez le produit à plat dans son emballage d'origine à une température comprise entre 10° et 30° Celsius (50° et 86° Fahrenheit). Ne pas réfrigérer.

eakin® décline toute responsabilité concernant toute blessure ou autre dommage susceptible de se produire si ce produit n'est pas utilisé conformément aux recommandations faites par eakin®.

eakin Cohesive® stomawrap™

es

Los anillos protectores eakin **Cohesive®** stomawrap™ absorben la humedad y protegen la piel periestomal o piel circundante transformándose en un gel protector contra el efecto perjudicial de los fluidos corporales. La alta adherencia en ambos lados asegura que el dispositivo de ostomía permanezca seguro en su lugar.

Indicaciones de uso:

- Anillo protector para ostomía.
- Una barrera selladora que se utiliza sobre la piel intacta alrededor de fistulas, y heridas.
- Relleno de cavidades y pliegues en la piel.

Usuarios a los que va dirigido

Para ostomizados, personas que manejan fistulas o heridas, profesionales de la salud y cuidadores.

Instrucciones de uso:

Aplicación

1. Retire el anillo de su empaque exterior.
2. Asegúrese de que el área de aplicación esté limpia, seca y sin rastro de grasa o crema.
3. Caliente el anillo en sus manos durante 20 a 30 segundos hasta que esté suave antes de quitar los discos protectores. Estire suavemente el eakin **Cohesive®** stomawrap™ según sea necesario

para que se ajuste al área de aplicación. eakin **Cohesive®** stomawrap™ está precortado, lo que facilita el ajuste alrededor de estomas grandes, ovalados o de forma irregular.

4. Aplique sobre la piel con una suave presión y manténgalo en su sitio hasta que eakin **Cohesive®** stomawrap™ se adhiera seguramente. Moldee el anillo eakin **Cohesive®** stomawrap™ hacia la base del estoma o el borde de la herida.
5. Superponga los dos extremos del producto para una protección completa de la piel. Asegure un ajuste perfecto sin espacios alrededor de la base del estoma para brindar la máxima protección a la piel. Asegúrese de que el ajuste alrededor de la estoma no este demasiado apretado, lo que podría impedir que el estoma funcione normalmente.
6. Coloque cualquier dispositivo directamente sobre la superficie del anillo eakin **Cohesive®** stomawrap™. Manténgalo en su lugar presionando suavemente hasta que quede firmemente sujeto a la piel.

Retiro del anillo

Retire suavemente cualquier dispositivo del cuerpo. Retire el eakin **Cohesive®** stomawrap™ cuidadosamente despegando y enrollando desde el borde exterior. Limpie suavemente para eliminar cualquier resto de gel protector de la piel. Si es necesario, se puede utilizar un

removedor de adhesivo médico.

Disposición

Elimine los productos de desecho de acuerdo con las directrices locales.

Advertencias y precauciones

Consulte a un profesional de la salud si tiene alguna irritación, enrojecimiento o molestia en la zona de aplicación del producto antes de usarlo. Si durante su uso experimenta alguno de estos síntomas, interrumpa su uso y consulte a un profesional de la salud. No aplicar sobre la piel dañada o en heridas abiertas.

Este es un producto de una sola aplicación.

La reutilización de un producto de un solo uso puede causar daño al usuario debido al riesgo de contaminación y deterioro del funcionamiento del producto.

Otra información

Guarde en posición plana en el cartón a temperatura ambiente entre 10 ° y 30 ° Celsius (50° y 86° Fahrenheit). No refrigerar.

eakin® no acepta ninguna responsabilidad por lesiones ni pérdidas que puedan surgir si este producto se usa de manera contraria a las recomendaciones actuales de eakin®.

eakin
Cohesive®
 stomawrap™



eakin **Cohesive®**
 stomawrap™

REF 839006

