

COLODRESS® PLUS

Stomacap

Systeme 1 pièce

Conseils d'utilisation

fr FRANÇAIS



Consulter le mode d'emploi



Contient une substance biologique d'origine animale

Pour le recueil des selles.

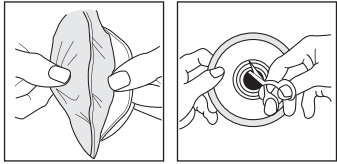
Utilisation prévue: Gestion de l'évacuation stomiale pendant de courtes périodes ou après une irrigation.

Indications: À utiliser avec une colostomie.

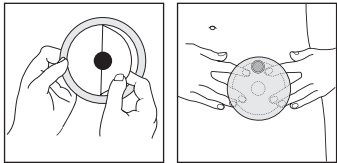
PRÉPARATION

La peau péristomiale **doit** être propre et sèche. Eviter toute utilisation de solvant ou de crème.

Utiliser la guide sur le papier siliconé et tracer la forme de la stomie.

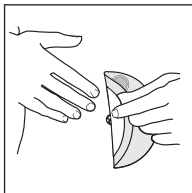


MISE EN PLACE



Positionner la mini-poche de telle sorte que le filtre soit placé en haut. Assurer une bonne adhérence autour de la stomie.

RETRAIT



Vous pouvez vous baigner, prendre une douche ou nager en gardant la poche en place. Coller une pastille blanche au centre du filtre. Sécher ensuite avec une serviette.

DESTRUCTION DE LA POCHE

Suivre les instructions locales de destruction.

Ce dispositif est à usage unique et ne doit pas être réutilisé. Toute réutilisation peut entraîner un risque accru d'infection ou de contamination croisée. Les propriétés physiques du dispositif risquent de ne plus être optimales pour l'usage prévu.

Si, lors de l'utilisation de ce dispositif ou à la suite de son utilisation, un incident grave survient, il convient de le signaler au fabricant et à l'autorité nationale compétente.

Après utilisation, ce produit peut présenter un danger biologique potentiel. Manipuler et éliminer conformément aux pratiques médicales reconnues et aux lois et règlements locaux en vigueur.



Dispositif médical



Importateur

CONDITIONS DE STOCKAGE



A noter: En cas d'irritation, demander un avis médical.

Pour plus d'informations sur les produits ConvaTec, contactez-nous à l'adresse ci-dessous.

© 2022 ConvaTec Inc.

®/™ indicates a trademark of ConvaTec Inc.

COLODRESS® PLUS

Stoma cap

Eendelig stomasysteem

Gebruiksaanwijzingen

nl NEDERLANDS



Consulteer de gebruiksaanwijzing



Bevat biologisch materiaal van dierlijke oorsprong

Voor de opvang van ontlasting.

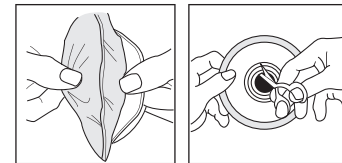
Beoogd gebruik: Beheer van stoma-inhoud gedurende korte perioden of na irrigatie.

Gebruiksaanwijzing: Voor gebruik bij een colostoma.

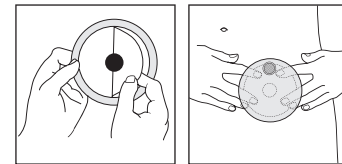
VOORBEREIDING

De peristomale huid **moet** schoon, droog en vrij van enig oplosmiddel of vette stoffen zijn.

Bij gebruik van de uitknipmal op het afdekpapier, zoek de corresponderende lijn met de diameter van uw stoma.

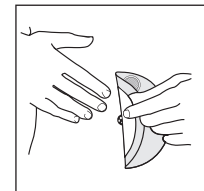


HET AANBRENGEN



De filter moet zich aan de bovenkant van het kapje bevinden. Zorg dat de huidplak stevig rond de stoma past.

VERWIJDEREN



Dit product kan tijdens baden, douchen en zwemmen blijven zitten. Plak het filter af met de bijgeleverde stickers. Na blootstelling aan water droogdeppen.

HOE WEG TE WERPEN

Houdt u zich aan de plaatselijke verordeningen voor afvalverwijdering.

Dit hulpmiddel is uitsluitend voor eenmalig gebruik en mag niet opnieuw worden gebruikt. Hergebruik kan een verhoogd risico op infectie of kruisbesmetting met zich meebrengen. Mogelijk zijn de fysieke eigenschappen van het hulpmiddel niet meer optimaal voor het beoogde gebruik.

Indien tijdens het gebruik van dit hulpmiddel of als gevolg van het gebruik ervan een ernstig incident is opgetreden, moet u dit melden aan de fabrikant en uw nationale instantie.

Na gebruik kan dit product een potentieel biologisch risico zijn. Hanteren en weggoeien in overeenstemming met geaccepteerde medische praktijk en toepasselijke lokale wet- en regelgeving.



Medisch hulpmiddel



Importeur

OPBERGCONDITIES



N.B.: Indien irritatie optreedt, medische hulp inroepen.

Voor nadere informatie over producten van ConvaTec kunt u contact met ons opnemen op onderstaand adres.

© 2022 ConvaTec Inc.

®/™ indicates a trademark of ConvaTec Inc.

COLODRESS® PLUS

Κάλυμμα στομίας

Ενιαίο Σύστημα Στομίας

Οδηγίες Χρήσης

el Ελληνικός



Συμβουλευτείτε τις οδηγίες χρήσης



Περιέχει βιολογικό υλικό ζωικής προέλευσης

Για τον χειρισμό των προϊόντων της στομίας.

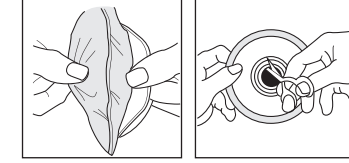
Προβλεπόμενη χρήση: Διαχείριση της εκροής από τη στομία για σύντομες χρονικές περιόδους ή κατόπιν καταίωσης.

Ενδείξεις χρήσης: Για χρήση με κολοστομία.

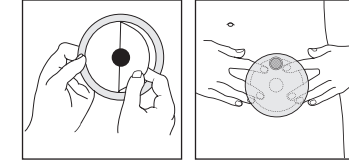
ΠΡΟΕΤΟΙΜΑΣΙΑ

Το δέρμα γύρω από την στομία πρέπει να είναι καθαρό, στεγνό και ελεύθερο από κάθε διαλυτικό ή λιπαρό κατάλοιπο.

Χρησιμοποιώντας τον οδηγό στο προστατευτικό χαρτί σχεδιάστε το περίγραμμα της στομίας.

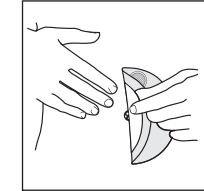


ΕΦΑΡΜΟΓΗ



Το φίλτρο πρέπει να είναι στο πάνω μέρος του καλύμματος. Βεβαιωθείτε για καλή εφαρμογή γύρω από τη στομία.

ΑΦΑΙΡΕΣΗ



Αυτό το προϊόν μπορεί να παραμείνει στην θέση του κατά την διάρκεια του λουτρού ή της κολύμβησης. Καλύψτε το φίλτρο με τα καλύμματα που υπάρχουν στην συσκευασία. Στεγνώστε το μετά την έκθεση στο νερό.

ΑΠΟΡΡΙΨΗ

Ακολουθείται τους τοπικούς κανόνες.

Αυτό το προϊόν προορίζεται για μία μόνο χρήση και δεν θα πρέπει να επαναχρησιμοποιείται. Η επαναχρησιμοποίηση μπορεί να προκαλέσει αυξημένο κίνδυνο λοίμωξης ή διασταυρούμενης μόλυνσης. Οι φυσικές ιδιότητες του προϊόντος μπορεί να μην είναι πλέον οι βέλτιστες για την προοριζόμενη χρήση.

Εάν κατά τη διάρκεια της χρήσης αυτού του προϊόντος ή ως αποτέλεσμα της χρήσης του παρουσιαστεί κάποιο σοβαρό συμβάν, αναφέρετέ το στον κατασκευαστή και στην εθνική σας αρχή.

Μετά τη χρήση, αυτό το προϊόν μπορεί να αποτελεί δυνητικό βιολογικό κίνδυνο. Ο χειρισμός και η απόρριψη θα πρέπει να γίνονται σύμφωνα με την αποδεκτή ιατρική πρακτική και τους ισχύοντες τοπικούς νόμους και κανονισμούς.



Ιατροτεχνολογικό προϊόν



Εισαγωγέας

ΑΠΟΘΗΚΕΥΣΗ



Σημείωση: Εάν παρουσιασθεί ερεθισμός, συμβουλευθείτε τον γιατρό σας.

Για περισσότερες πληροφορίες για τα προϊόντα ConvaTec, επικοινωνήστε μαζί μας στις πιο κάτω αναφερόμενες διευθύνσεις.

© 2022 ConvaTec Inc.

®/™ indicates a trademark of ConvaTec Inc.

COLODRESS® PLUS

StomaCap

Sistema de uma peça para ostomia

Instruções

PT PORTUGUESA



Consulte as instruções de utilização



Contém material biológico de origem animal

Para o cuidado das ostomias.

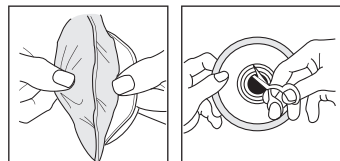
Utilização pretendida: Gestão do fluxo de produção do estoma por curtos períodos de tempo ou após a irrigação.

Indicações de utilização: Para utilização com uma colostomia.

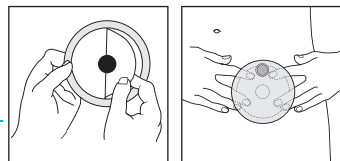
PREPARAÇÃO

A pele periestomal deve estar limpa, seca e livre de substâncias gordurosas.

Marque o contorno do estoma utilizando o guia de corte no papel descartável.

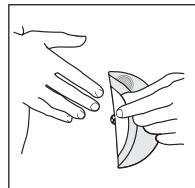


APLICAÇÃO



O filtro deve estar no cimo da tampa stomacap. Assegure uma boa adaptação à volta do estoma.

REMOÇÃO



Este produto pode permanecer colocado durante o banho, chuveiro ou natação. Cobrir o filtro com as proteções adesivas disponíveis na caixa. Seque o saco sem esfregar.

COMO DESCARTAR

Siga os regulamentos/recomendações locais.

Este produto destina-se apenas a uma única utilização e não deve ser reutilizado. A reutilização pode conduzir ao risco acrescido de infeção ou contaminação cruzada. As propriedades físicas do produto poderão deixar de ser as ideais para o fim a que se destinam, caso seja reutilizado.

Se durante a utilização deste dispositivo, ou como resultado da sua utilização, ocorrer um incidente grave, relate o sucedido ao fabricante e à sua autoridade nacional.

Após a utilização, este produto pode representar um risco biológico potencial. Manuseie e elimine de acordo com a prática médica aceite e as leis e regulamentos locais aplicáveis.

MD Dispositivo médico



Importador

CONDIÇÕES DE ARMAZENAMENTO

30°C
86°F

10°C
50°F



Para mais informações sobre os produtos ConvaTec, contacte-nos no endereço abaixo.

© 2022 ConvaTec Inc.

®/™ indicates a trademark of ConvaTec Inc.

ConvaTec Inc.
Greensboro, NC 27409
USA
1-800-422-8811

ConvaTec Limited
First Avenue, Deeside Industrial Park
Deeside, Flintshire, CH5 2NU, UK

Sponsored in Australia by:
ConvaTec (Australia) Pty Ltd.
1800 339 412 Australia,
0800 441 763 New Zealand

EC REP UNOMEDICAL A/S
Aaholmvej 1-3, Osted
4320 LEJRE DENMARK

輸入販売元
コンバテック ジャパン株式会社
お客様相談窓口
0120-532384

ConvaTec Polska Sp. z o.o.
Al. Armii Ludowej 26,
00-609 Warszawa,
Polska

Linus Medical
Duntes street 6-412,
Riga, LV-1013
Latvia

ConvaTec Česká republika s.r.o.
Olivova 4/2096
110 00 Praha 1

Linus Medical
Narva mnt 5,
10117 Tallinn, Estonia

Versium, s.r.o.
Seberiniho 2
821 03 Bratislava
Slovak Republic

Replant Cardo Kft.
Nándorfejérvári u. 35,
H-1119 Budapest
Hungary

Импортер / Представитель в РФ:
ЗАО «КонваТек»,
115054, Москва,
Космодамианская наб., д.52, стр.1.
Тел.: +7 (495) 663 70 30
Факс: +7 (495) 748 78 94
Информационная линия поддержки
КонваТек (звонок по России
бесплатный): 800-200-80-99.
Часы работы 9.00-17.00

STOMA MEDICAL d.o.o.
Frana Folnegovića 1c
10000 ZAGREB
Phone: 00385 (0)1 5508 998
Fax: 00385 (0)1 6177 217
E-mail: rbegovic@stoma-medical.hr
Web: www.stoma-medical.hr

PCP EOOD
ул. „Виктор Григорович“ №3 ет.1,
София 1606
Ел. поща: rsr@techno-link.com
тел. (02) 851 90 70, 851 90 71
факс: (02) 951 59 32
Безплатна тел. линия: 0800 18 808

TT Medik
Bulevar Mihajla Pupina 10 D/I
11070 Novi Beograd
Srbija
Zastopnik in distributer v Sloveniji:
VALENCIA Stoma-Medical d.o.o.
Gregorčičeva 9
1000 Ljubljana
Slovenija
Brezplačna tel. številka: 080 15 45

Rombiomedica S.R.L.
Str. Nicolai Gogol nr.1A,
apart. 2, sector 1,
011815 Bucharest
Romania

ConvaTec Turkey
Ayazağa Mah. Mimar Sinan Sk.
A Blok, No: 21A, İç Kapı No: 9,
Sarıyer / 34396
Istanbul TURKEY

Linus Medical UAB
Ukmergės g. 223,
LT-07156 Vilnius
Lithuania

Australia	1800 339 412
België	02 3899742 or 0800-12011
Bosna	080020208
Canada	1-800-465-6302
Česká republika	800122111
Chile	800-210-113
Crna Gora	0800 101 102
Danmark	48 167474
Deutschland	0800-78 66 200
Eesti	8003030
Egypt	(2012) 3645495 / (2012) 5557478
España	93 6023700
France	0800 35 84 80
Hong Kong / 香港	852-25169182
Hrvatska	01/5508 999 or 0800 8000
Ireland	1 800 721721
Israel	+ 972 3 9256712
Italia	800 930 930
Kosovo	044/ 116 722
Latvija	8000 5 333
Lietuva	8-800-70001
Luxemburg	+32 2 3899742 or 0800-23157
Magyarország	0680 201 201 (code: 1212)
Malaysia	1-800-880-601
Nederland	0800-0224444 - stomazorgproducten 0800-0224460 - woundzorgproducten
New Zealand	0800-441-763
Norge	80030995
Österreich	0800-216339
Polska	0800 120 093
Portugal	800 20 1678
România	+40 21 230 23 90
Singapore	65-62459838
Slovenia	080 15 45
Slovensko	0 800 122 111
South Africa	+27 (0)861 888 842
Srbija	0800 101 102
Suisse	0800-551110
Suomi	0800 179 797
Sverige	08-704 72 50 / 020-21 22 22
Thailand	66-2-2240060
Türkiye	0216 416 52 00
United Kingdom	0800 282 254 - Ostomy Care 0800 289 738 - Wound Therapeutics
中国	4006065576
台灣 / 台湾	0800-886-989
한국	82-2-34536333
日本	0120-532384
Россия	+7 800 200 80 99
Україна	+380 44 451 85 51
Македонија	02/ 3 248 426 / 02/ 3 248 458
България	0800 18 808

www.convatec.com