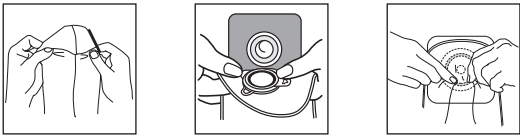
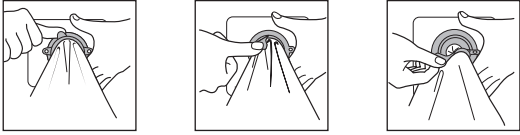


PÅSETTING AV POSEN

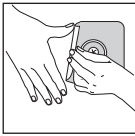


Dette produktet kan sitte på ved bad, dusj og svømming. For poser med filter, dekk filteret med vedlagte klebelapper. Klapp platen tørr etter berøring med vann.

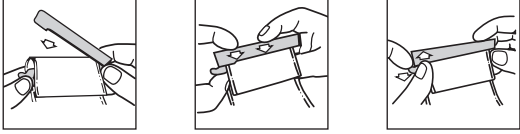
FJERNING AV POSEN



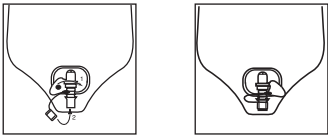
FJERNING AV PLATEN



BRUK AV POSEKLEMMER



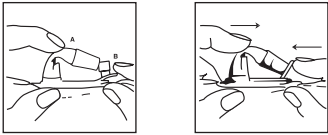
BRUK AV ACCUSEAL® TAPPEVENTIL



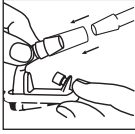
For viderekobling til natt-drenasje:



BRUK AV POSENS TAPPEVENTIL



For viderekobling til natt-drenasje:



AVFALL

Denne enheten er til engangsbruk og må ikke brukes flere ganger. Gjenbruk kan føre til økt risiko for infeksjon eller krysskontaminasjon. Enhetens fysiske egenskaper er kanskje ikke lenger optimale for den tiltenkte bruken.

Hvis det oppstår en alvorlig hendelse ved bruk av denne enheten eller som resultat av dens bruk, skal det rapporteres til produsenten og til din nasjonale myndighet.

Etter bruk kan dette produktet potensielt være biologisk farlig. Håndter og kasser i henhold til akseptert medisinsk praksis og gjeldende lokale lover og forskrifter.

NB! Om hudirritasjon oppstår, kontakt kyndig personell.

For ytterligere opplysninger om ConvaTec produkter, ta kontakt på nedenstående adresse.

© 2022 ConvaTec Inc.

®/™ indicates a trademark of ConvaTec Inc.



Återanvänd ej / Kertakäyttöinen
Kun til engangsbrug / Skal ikke gjenbrukes



Varning / Varoitus
Forsigtighed / Advarsel



Medicinteknisk produkt / Lääkinnällinen laite
Medicinsk utstyr / Medisinsk utstyr

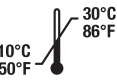


Importör / Maahantuojaja /
Importør / Importør



Se bruksanvisningen / Käyttöohjeet
Se bruksanvisningen / Se bruksanvisningen

FÖRVARING / SÄILYTYSOLOSUHTEET OPBEVARING / OPPBEVARING



Innehåller biologiskt material av animaliskt
ursprung / Sisältää eläinperäistä biologista
materiaalia / Inneholder biologisk materiale af
animalsk oprindelse / Inneholder biologisk
materiale av animalsk opprinnelse

ConvaTec Inc.
Greensboro, NC 27409
USA
1-800-422-8811

ConvaTec Limited
First Avenue, Deeside Industrial Park
Deeside, Flintshire, CH5 2NU, UK

Sponsored in Australia by:
ConvaTec (Australia) Pty Ltd.
1800 339 412 Australia
0800 441 763 New Zealand



UNOMEDICAL A/S
Aaholmvej 1-3, Østed
4320 LEJRE DENMARK

輸入販売元

コンバテック ジャパン株式会社

お客様相談窓口
☎ 0120-532384

ConvaTec Polska Sp. z o.o.
Al. Armii Ludowej 26,
00-609 Warszawa,
Polska

Linus Medical
Duntes street 6-412,
Riga, LV-1013
Latvia

ConvaTec Česká republika s.r.o.
Olivova 4/2096
110 00 Praha 1

Linus Medical
Narva mnt 5,
10117 Tallinn, Estonia

Versium, s.r.o.
Seberního 2
821 03 Bratislava
Slovak Republic

Replant Cardo Kft.
Nándorfejérvári u. 35,
H-1119 Budapest
Hungary

Импортер / Представитель в РФ:
ЗАО «КонваТек»,
115054, Москва,
Космодамианская наб., д.52, стр.1.
Тел.: +7 (495) 663 70 30
Факс: +7 (495) 748 78 94
Информационная линия поддержки
КонваТек (звонок по России
бесплатный): 800-200-80-99.
Часы работы 9.00-17.00

STOMA MEDICAL d.o.o.
Frana Folnegovića 1c
10000 ZAGREB
Phone: 00385 (0)1 5508 998
Fax: 00385 (0)1 6177 217
E-mail: rbgovic@stoma-medical.hr
Web: www.stoma-medical.hr

PCP EOOD

ул. „Виктор Григорович“ №3 et.1,
София 1606
Ел. поща: rsr@techno-link.com
тел. (02) 851 90 70, 851 90 71
факс: (02) 951 59 32
Безплатна тел. линия: 0800 18 808

Zastopnik in distributer v Sloveniji:
VALENCIA Stoma-Medical d.o.o.
Gregorčičeva 9
1000 Ljubljana
Slovenija
Brezplačna tel. številka: 080 15 45

Rombiomedica S.R.L.
Str. Nicolai Gogol nr.1A,
apart. 2, sector 1,
011815 Bucharest
Romania

ConvaTec Turkey
Ayazağa Mah. Mimar Sinan Sk.
A Blok, No: 21A, İç Kapı No: 9,
Sarıyer / 34396
Istanbul TURKEY

Linus Medical UAB
Ukmergės g. 223,
LT-07156 Vilnius
Lithuania

Australia	1 800 339 412
België	02 3899742 or 0800-12011
Bosna	080020208
Canada	1-800-465-6302
Česká republika	800122111
Chile	800-210-113
Črna Gora	0800 101 102
Danmark	48 167474
Deutschland	0800-78 66 200
Eesti	8003030
Egypt	(2012) 3645495 / (2012) 5557478
España	93 6023700
France	0800 35 84 80
Hong Kong / 香港	852-25169182
Hrvatska	01/5508 999 or 0800 8000
Ireland	1 800 721721
Israel	+ 972 3 9256712
Italia	800 930 930
Kosovo	044/ 116 722
Latvija	8000 5 333
Lietuva	8-800-70001
Luxemburg	+32 2 3899742 or 0800-23157
Magyarország	0680 201 201 (code: 1212)
Malaysia	1-800-880-601
Nederland	0800-0224444 - stomazorgproducten 0800-0224460 - woundzorgproducten
New Zealand	0800-441-763
Norge	80030995
Österreich	0800-216339
Polska	0800 120 093
Portugal	800 20 1678
România	+40 21 230 23 90
Singapore	65-62459838
Slovenia	080 15 45
Slovensko	0 800 122 111
South Africa	+27 (0)861 888 842
Srbija	0800 101 102
Suisse	0800-551110
Suomi	0800 179 797
Sverige	08-704 72 50 / 020-21 22 22
Thailand	66-2-2240060
Türkiye	0216 416 52 00
United Kingdom	0800 282 254 - Ostomy Care 0800 289 738 - Wound Therapeutics 4006065576
中国	0800-886-989
台灣 / 台湾	82-2-34536333
한국	☎ 0120-532384
日本	+7 800 200 80 99
Россия	+380 44 451 85 51
Україна	02/ 3 248 426 / 02/ 3 248 458
Македонија	0800 18 808
България	

www.convatec.com