

Sacca ad un pezzo per irrigazione con barriera protettiva totale e foro universale per stomi fino a 50 mm.



Dispositivo
medico



Importatore



Contiene materiale biologico
di origine animale



Attenzione



Consultare il foglietto
illustrativo



Monouso

ISTRUZIONI PER L'USO

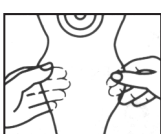
Iridress, la sacca ad un pezzo per irrigazione con barriera protettiva totale è stata progettata per i colostomizzati che desiderano praticare la tecnica dell'irrigazione.

Se, durante l'uso di questo dispositivo o in conseguenza del suo utilizzo, si verificasse un inconveniente grave, segnalare la problematica al produttore e all'autorità nazionale competente.

Il presente dispositivo è esclusivamente monouso e non deve essere riutilizzato. Il riutilizzo può comportare un aumento del rischio di infezioni o di contaminazione crociata. Il riutilizzo può rendere le proprietà fisiche del dispositivo non più ottimali per l'uso previsto.

Preparazione ed applicazione

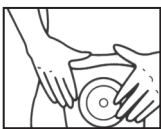
- 1) Detergere la cute peristornale con acqua tiepida e sapone neutro ed asciugare accuratamente. Assicurarsi che la pelle sia pulita da residui di sostanze grasse, sapone o solventi che possono impedire la buona adesione della sacca all'addome.
- 2) Scegliere l'angolazione desiderata per il posizionamento della sacca da tenere durante l'operazione di scarico. La sacca può ad esempio essere posizionata longitudinalmente se lo svuotamento avviene da seduti o trasversalmente se lo svuotamento viene fatto dal letto.



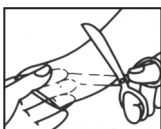
- 3) Assicurarsi che le pareti interne della sacca non siano attaccate l'una all'altra e che la sacca contenga una piccola quantità di aria prima di essere applicata sullo stoma.



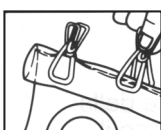
- 4) Servendosi della apposita linguetta, rimuovere il foglio di carta protettiva dalla barriera Stomahesive.



- 5) Applicare la sacca sullo stoma esercitando una leggera pressione sulla barriera protettiva dal basso verso l'alto. Prestare particolare attenzione all'area circostante lo stoma.



- 6) Se necessario, la sacca può essere ridotta di lunghezza tagliandola all'estremità inferiore.



Applicazione delle mollette di chiusura

Introdotta nello stoma la quantità di acqua necessaria, avvolgere la parte superiore della sacca 3 volte (per circa 7 cm) e chiuderla utilizzando le due mollette accluse alla confezione.

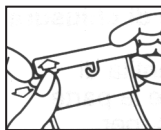


Applicazione del morsetto di chiusura

Tenere con la mano destra il morsetto aperto. Appoggiare e piegare una sola volta l'estremità inferiore della sacca sul braccio sottile del morsetto.



Premere quindi l'altro braccio del morsetto per ottenere una perfetta chiusura.



Apertura del morsetto

Per aprire il morsetto usare entrambe le mani; con l'indice della mano sinistra spingere in basso il braccio più sottile del morsetto, mentre con il pollice spingere verso l'alto il braccio più grosso del morsetto.

Rimozione della sacca per irrigazione

Esercitare con una mano una leggera pressione sulla cute adiacente la sacca. Con l'altra mano tirare via la sacca sollevando delicatamente un angolo della barriera e tirandolo verso il centro.

Confezioni disponibili

IRIDRESS, sacca ad un pezzo per irrigazione con barriera protettiva totale Stomahesive. Scatola da 10 sacche, 1 morsetto di chiusura, 2 mollette di chiusura.

Diametro: foro universale.

Codice 9219

Terminata l'irrigazione e rimossa la sacca IRIDRESS, applicare un sacchetto post-irrigazione.

SMALTIMENTO

Dopo l'uso, il prodotto può rappresentare un potenziale rischio biologico. Maneggiare e smaltire il prodotto in conformità con le prassi mediche accettate e con tutte le leggi e le normative locali applicabili.

A questo proposito, LINEA VERDE ConvaTec, il servizio telefonico realizzato appositamente per chi desidera informazioni sui nostri prodotti, mette a disposizione i suoi esperti per consigliarvi sulla scelta dei dispositivi più idonei.

Mangas para irrigação de peça única com protector cutâneo para estomas até 50mm.

MD Dispositivo médico



Importador



Contém material biológico de origem animal



Atenção



Consulte as instruções de utilização



Não reutilizável

Instruções de Utilização

INDICAÇÃO

Para ser usado por pessoas com colostomia e que têm indicação para irrigação como técnica de evacuação para as fezes do cólon.

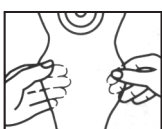
Este produto destina-se apenas a uma única utilização e não deve ser reutilizado. A reutilização pode conduzir ao risco acrescido de infeção ou contaminação cruzada. As propriedades físicas do produto poderão deixar de ser as ideais para o fim a que se destinam, caso seja reutilizado.

PREPARAÇÃO E APLICAÇÃO

1. Limpar a pele peristomal com sabão neutro e água morna, secando em seguida. As suas mãos e a pele em redor do estoma devem estar limpas, secas e sem substâncias oleosas para assegurar uma aderência adequada do saco ao abdómen.

Se durante a utilização deste dispositivo, ou como resultado da sua utilização, ocorrer um incidente grave, relate o sucedido ao fabricante e à sua autoridade nacional.

2. Escolha o angulo que lhe seja mais conveniente para posicionar o saco durante o procedimento da irrigação. Por exemplo, o saco pode ser posicionado longitudinalmente se for esvaziado quando estiver sentado, ou transversalmente se for esvaziado quando estiver deitado.



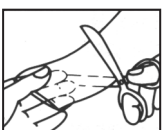
3. Separe as faces da manga para permitir que o ar entre antes de fazer a sua aplicação.



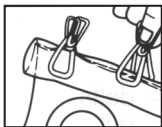
4. Retire o papel descartável do protector cutâneo Stomahesive



5. Aplique o protector cutâneo pressionando suavemente sobre a pele periestomal durante 30 segundos. Alise no local pretendido e elimine as rugosidades.



6. Caso seja necessário, a manga de irrigação pode ser encurtada bastando para tal cortar a parte final da manga de acordo com o pretendido.



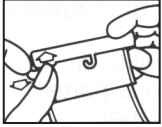
UTILIZAÇÃO DOS CLIPS DE FECHO

Depois da quantidade de água recomendada ter passado pelo estoma, feche a manga enrolando-a pelo topo 3 vezes (aproximadamente 7 cm) e feche-a usando os dois clips incluídos na embalagem.



UTILIZAÇÃO DO FECHO DA MANGA

Após a evacuação inicial das fezes ligue o fecho ao fundo da manga de irrigação.



COMO ABRIR O FECHO DA MANGA

REMOVER A MANGA DE IRRIGAÇÃO

Com uma mão aplique uma ligeira pressão sobre a pele adjacente ao protector cutâneo e com a outra mão retire-o levantando com cuidado e progressivamente um dos seus bordos em direcção ao centro do protector cutâneo.

Após o procedimento da irrigação estar completo e ter retirado a manga Iridress, aplique o seu sistema habitual para colostomia.

ELIMINAÇÃO

Após a utilização, este produto pode representar um risco biológico potencial. Manuseie e elimine de acordo com a prática médica aceite e as leis e regulamentos locais aplicáveis.

Para mais informação sobre os produtos ConvaTec, pode contactar-nos na seguinte morada

ConvaTec Inc.
Greensboro, NC 27409
1-800-422-8811



UNOMEDICAL A/S
Aaholmvej 1-3, Osted
4320 LEJRE DENMARK

ConvaTec Limited

First Avenue, Deeside Industrial Park
Deeside, Flintshire, CH5 2NU, UK

Italia 800 930 930

Portugal Linha gratuita: 800201678

www.convatec.com

Revised 2022-04

1025936V2