

(en) Instructions for INVISICLOSE™ FOAM TAIL

For full instructions, please refer to Instructions For Use in Skin Barrier carton.

(ar) إرشادات لذييل الرغوة INVISICLOSE™

للمزيد من المعلومات يرجى الرجوع إلى طريقة الإستعمال على علبة الحاجز الجلدي سكين بارير

(hr) Upute za INVISICLOSE™ Spužvasti sustav zatvaranja

Za cjelovitu pouku, molimo proučite Upute za Uporabu koje se nalaze u pakiranju Podložnih Pločica.

(cs) Návod na použití výpusti s chlopní

Detailní postup najdete v návodu na použití přiloženém v balení stomických podložek.

(da) Vejledning for INVISICLOSE™ Udløbsåbning med skumlap

For udførlig vejledning henvises til indlægssedlen i æsken

(nl) Instructies voor INVISICLOSE™ sluiting

Voor een volledige instructie kijkt u svp ook naar de instructies in de bijsluiters van de huidplaat

(et) Kasutusjuhend INVISICLOSE™ pehme sabakinnituse kohta

Täieliku kasutusjuhendiga tutvumiseks palun vaadake alusplaatide karbis olevat kasutusjuhendit.

(fi) Käyttöohjeet INVISICLOSE™-sulkijan turvaläpälle

Tarkempi käyttöohje ihonsuojalevyn tuotepakkauksessa.

(fr) Mode d'emploi du système de fermeture INVISICLOSE™ FOAM

Pour un mode d'emploi complet, se reporter à la notice d'utilisation dans la boîte de supports cutanés.

(de) Gebrauchsanweisung für den verbesserten INVISICLOSE™ Verschluss

Um die vollständige Gebrauchsanweisung einzusehen, lesen Sie bitte die Gebrauchsanweisung in der Box mit den dazugehörigen Basisplatten.

(el) Οδηγίες για INVISICLOSE™ Αφρώδες Τελείωμα

Για πλήρεις οδηγίες παρακαλώ αναφερθείτε στις Οδηγίες Χρήσης στην συσκευασία της βάσης

(hu) Használati útmutató a habzivacs zárófüles INVISICLOSE™ nyitott zsákhöz

A teljes használati útmutatót, kérjük, az alaplap dobozában mellékelt használati útmutatóban keresse.

(it) Istruzioni per la chiusura INVISICLOSE™ con fondo in schiuma

Le istruzioni d'uso complete sono contenute nel foglietto illustrativo presente all'interno della confezione delle placche.

(lv) Instrukcija INVISICLOSE™ putu aizdares lietošanai

Lai iegūtu plašāku informāciju, lūdzu, skatīt Lietošanas instrukciju, kas atrodas pamatnes kastē.

(lt) INVISICLOSE™ FOAM TAIL Naudojimo instrukcija

Prašome laikytis plokštelės naudojimo instrukcijos nuorodų

(mk) Упатство за ПЕНЕСТО ЗАСИЛЕН INVISICLOSE™ ИСПУСТ

За целосно упатство, ве молиме погледнете го Упатството за Употреба на картонската кутија за Леплива Подлога

(no) Bruksanvisning for INVISICLOSE™ FOAM POSELÅS

For full bruksanvisning, vennligst se bruksanvisningen som er vedlagt hudbeskyttelsesplatene.

(pl) Instrukcja obsługi zapinki INVISICLOSE™ FOAM

Przed zastosowaniem zapoznaj się z pełną instrukcją stosowania dostępną z opakowaniem płytek stomijnych.

(pt) Instruções para a utilização de INVISICLOSE™ FOAM TAIL

Consulte as Instruções de Utilização dos protectores cutâneos para obter as instruções completas

(ro) Instrucțiuni pentru sistemul de închidere INVISICLOSE

Pentru instrucțiuni complete, vă rugăm să consultați instrucțiunile de utilizare din cutia flanșei.

(ru) Инструкция по применению встроенной застёжки INVISICLOSE™ с фиксатором на пенной основе

Для получения другой дополнительной информации по использованию обратитесь к инструкции по применению, вложенной в коробку с адгезивными пластинами.

(sr) Uputstvo za upotrebu za INVISICLOSE™ penastu traku na ispusnom delu kese

Za kompletno uputstvo, pogledajte uputstvo za upotrebu u kutiji sa diskovima.

(sk) Návod na použitie penového výpustu INVISICLOSE™

Kompletný návod na použitie nájdete v návode na použitie v balení podložiek.

(sl) Navodila za INVISICLOSE™ penasto zapiralo

Za podrobnejša navodila si oglejte navodila za uporabo v škatli s kožnimi podlogami.

(es) Instrucciones para el uso de INVISICLOSE™ FOAM TAIL

Diríjase a las Instrucciones de Uso de apósitos para obtener instrucciones completas.

(sv) Instruktioner för INVISICLOSE™ påslås

För fullständig information, läs bruksanvisning i förpackningen för hudskyddsplattor.

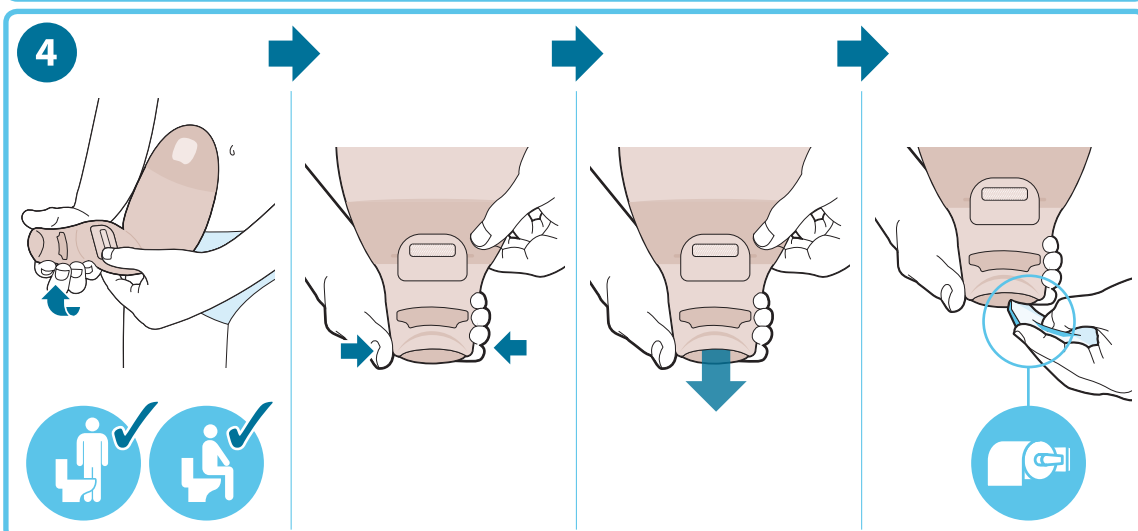
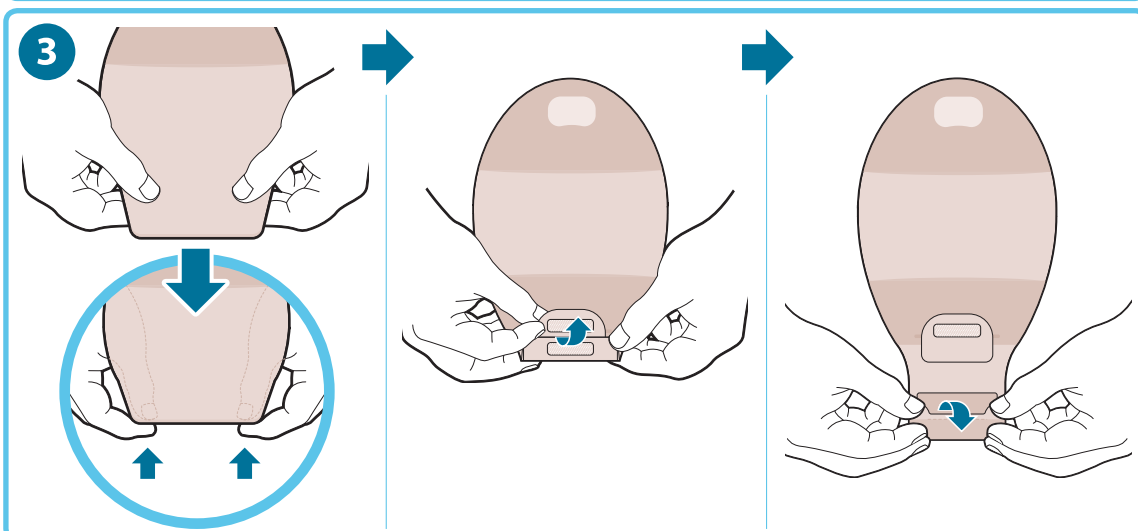
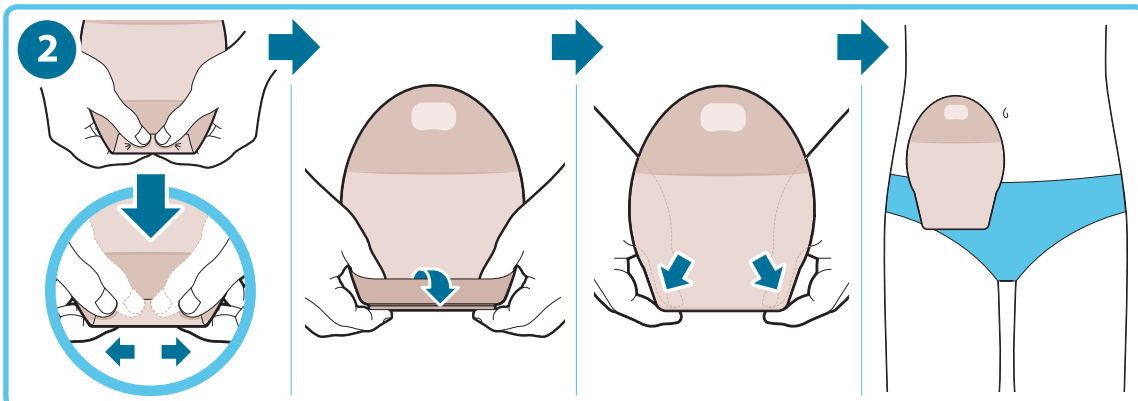
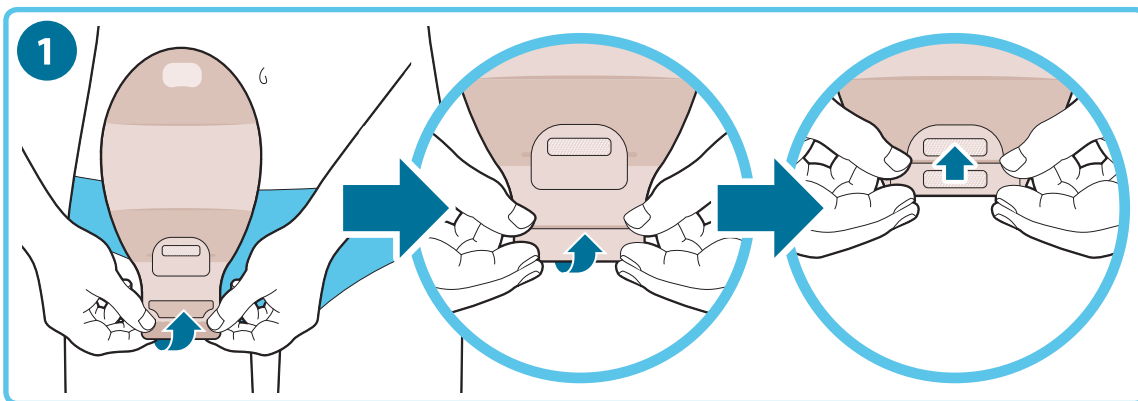
(tr) INVISICLOSE™ Köpük Kuyruk Kapanışı için Kullanım Talimatları


Talimatların tamamı için adaptör kutusunun içerisindeki Kullanım Talimatlarına bakınız.


(bg) Инструкции за гъвкава лента INVISICLOSE™


За пълни инструкции се отнесете, моля, към инструкциите за употреба в кутията на плочката.





 ConvaTec Limited
 First Avenue, Deeside Industrial Park
 Deeside, Flintshire, CH5 2NU, UK

EC REP UNOMEDICAL A/S
 Aaholmvej 1-3, Osted
 4320 LEJRE DENMARK

CH REP ConvaTec International Services GmbH
 Mühllentalstrasse 36/38
 8200 Schaffhausen, Switzerland

© 2022 ConvaTec Inc.
 ®/™ indicates a trademark of ConvaTec Inc.

 **MD** **CE**

Revised 2022-02
 1713771V1