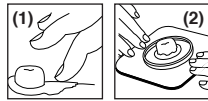


 **ConvaTec**  DEUTSCH

STOMAHESIVE® Paste


Hautschutzpaste zum Ausgleichen von
Hautunebenheiten
Gebrauchsanweisung




   Medizinprodukt  Importeur

 Achtung  Gebrauchsanweisung beachten

LAGERBEDINGUNGEN

 10°C
50°F

 30°C
86°F

 Enthält biologisches
Material tierischen
Ursprungs

PRODUKTINFORMATION

Stomahesive Hautschutzpaste ist eine zweckmäßige und sehr wirksame Paste zum Ausgleichen von Hautunebenheiten in der Stomaumgebung, zur sicheren Abdichtung der Stomaversorgung und zum Schutz der Haut speziell bei Kolostomien, Ileostomien und Urostomien. Die Paste kann auch zum Schutz freiliegender Haut rund um Fisteln oder zwischen der Stomabasis und der Öffnung der Hautschutzplatte und zum Ausgleichen von Hautunebenheiten wie Falten und Narben verwendet werden.

Zweckbestimmung: Schutz der exponierten Haut zwischen der Basis des Stomas und der Öffnung der Basisplatte sowie Füllmaterial für Hautfalten und unebene Hautoberflächen.

Indikationen: Zur Verwendung bei Kolostomie, Ileostomie oder Urostomie.

KONTRAINDIKATION

Stomahesive Hautschutzpaste sollte nicht bei individueller Überempfindlichkeit oder früheren allergischen Reaktionen gegen die Paste oder ihre Bestandteile verwendet werden.

WICHTIG:

1. Nur zur äußerlichen Anwendung. Nicht auf offenen Wunden oder Hautgeschwüren anwenden.
2. Enthält Alkohol.
3. Bei Reizung der Haut konsultieren Sie bitte einen Arzt oder eine Pflegefachkraft.

ANWENDUNGSHINWEISE

ANWENDUNG AUF DER HAUTSCHUTZPLATTE

- Bereiten Sie die Hautschutzplatte (Basis) gemäß der *Gebrauchsinformation* für die Hautschutzplatte vor.
- Tragen Sie einen Strang Paste ringförmig auf die Rückseite der Hautschutzplatte um das Loch herum auf. Paste nicht verstreichen. Vor dem Auflegen der Hautschutzplatte eine Minute warten.
- Beginnen Sie mit dem Ausdrücken der Tube am hinteren Ende und streichen Sie diese in Richtung Tubenauslass glatt

ANWENDUNG AUF DER HAUT

Stomahesive Paste so auftragen, dass Vertiefungen in der Haut oder Hautunebenheiten ausgeglichen werden. Die Paste lässt sich gegebenenfalls einfach mit einem angefeuchteten Finger oder mit einem Spatel anmodellieren, um eine ebene Auflagefläche zu schaffen. (1)

ALLGEMEINE HINWEISE

- Hautschutzplatte auflegen und fest um die Stomabasis herum andrücken. (2)
- Zum Schutz der Haut um das Stoma kann jederzeit zusätzliche Paste aufgelegt werden.
- Verschluss fest zudrehen.

ENTFERNEN VON STOMAHESIVE PASTE

Stomahesive Hautschutzpaste lässt sich nach 48 Stunden leicht entfernen. Muss die Paste früher entfernt werden, so hilft dabei warmes Wasser. Es ist nicht notwendig, vor dem Auftragen neuer Paste alle Reste der vorher aufgetragenen Paste zu entfernen.

ENTSORGUNG

Falls während der Verwendung dieses Geräts bzw. aufgrund seiner Verwendung ein schwerer Vorfall aufgetreten ist, dies dem Hersteller und der zuständigen nationalen Behörde melden.

Es muss gemäß allgemein anerkannter medizinischer Praxis sowie anwendbaren lokalen Gesetzen und Vorschriften gehandhabt und entsorgt werden.

Weitere Informationen über ConvaTec-Produkte enthalten Sie unter folgender Adresse:

© 2022 ConvaTec Inc.

®/™ bezeichnet Marken von ConvaTec Inc.

 **ConvaTec**  FRANÇAIS

STOMAHESIVE® Pâte

Protecteur cutané en pâte pour combler
les dépressions et les contours cutanés
irréguliers

Mode d'emploi




   Dispositif
médical  Importateur

 Mise en garde  Consulter le mode
d'emploi

CONDITIONS DE STOCKAGE

 10°C
50°F

 30°C
86°F

 Contient une substance
biologique d'origine
animale

DESCRIPTION DU PRODUIT

La pâte Stomahesive est idéale pour combler les plis de peau, faire un joint et protéger la peau. Elle est spécialement conçue pour être utilisée autour des colostomies, ileostomies et des stomies urinaires. Cette pâte peut aussi être utilisée pour protéger la peau exposée autour des orifices de fistule, ou de stomie, et la découpe du support protecteur cutané. Elle est conçue tout particulièrement pour prolonger la durée du port d'un support lorsque l'appareillage d'une stomie ou d'une fistule est compliqué par des contours irréguliers, des plis cutanés ou des tissus cicatriciels.

Utilisation prévue: Protéger la peau exposée entre la base de la stomie et l'ouverture dans la plaque, et en tant que pansement pour les replis cutanés et les surfaces cutanées inégales.

Indications: À utiliser avec une colostomie, une iléostomie ou une urostomie.

CONTRE INDICATION

Ne pas utiliser chez les individus sensibles à la pâte Stomahésive ou ses composants.

IMPORTANT:

1. Usage externe uniquement. Ne pas utiliser sur les plaies ouvertes.
2. Contient de l'alcool.
3. En cas d'irritation, cesser l'utilisation et consulter un professionnel de santé.

CONSEILS D'UTILISATION**APPLICATION SUR LE SUPPORT CUTANE**

- Préparer le support cutané comme indiqué dans le *Mode d'emploi* qui accompagne le support cutané.
- Appliquer la pâte autour de l'ouverture du support cutané côté peau. Ne pas étaler la pâte. Attendre une minute avant d'appliquer le support cutané.
- Pour de meilleurs résultats, pressez le tube de bas en haut.

APPLICATION SUR LA PEAU

Appliquer la pâte pour combler les dépressions et les contours cutanés irréguliers. Si la pâte a besoin d'être étalée plus uniformément, utiliser un doigt humide ou une spatule pour former une surface régulière. (1)

LES INSTRUCTIONS GENERALES

- Appliquer le support cutané et bien appuyer à la base de la stomie. (2)
- Il est possible de rajouter de la pâte Stomahesive pour renforcer la protection de la peau péristomiale.
- Bien fermer le bouchon du tube de pâte Stomahesive.

RETRAIT DE LA PATE STOMAHESIVE

La pâte Stomahesive est facile à enlever lorsqu'elle est demeurée en place 48 heures. S'il faut la retirer plus tôt, utiliser de l'eau tiède. Il n'est pas nécessaire d'enlever toutes les traces de pâte avant d'en appliquer à nouveau.

DESTRUCTION

Si, lors de l'utilisation de ce dispositif ou à la suite de son utilisation, un incident grave survient, il convient de le signaler au fabricant et à l'autorité nationale compétente.

Manipuler et éliminer conformément aux pratiques médicales reconnues et aux lois et règlements locaux en vigueur.

Pour plus d'informations sur les produits ConvaTec, nous contacter à l'adresse ci-dessous.

© 2022 ConvaTec Inc.

®/™ désignent les marques de commerce et marques déposées de ConvaTec Inc.

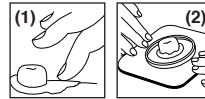

 ITALIANO

STOMAHESIVE®

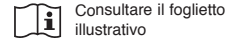
Pasta

Barriera cutanea protettiva e riempitiva

Istruzioni per l'uso



Attenzione



Consultare il foglietto illustrativo

MODALITA' DI CONSERVAZIONE



DESCRIZIONE DEL PRODOTTO

La Pasta Stomahesive è una barriera cutanea altamente efficace per riempire e sigillare le irregolarità cutanee, specificamente studiate per essere applicata attorno alle colostomie, ileostomie ed urostomie. La Pasta Stomahesive è indicata inoltre per proteggere la cute esposta attorno alle fistole, tra la base della stomia e l'apertura della placca e come riempitivo per pieghe cutanee, superfici cutanee irregolari e cicatrici.

CONTROINDICAZIONI

Non usare su pazienti con ipersensibilità accertata alla pasta o ai suoi componenti.

Uso previsto: Proteggere la cute esposta tra la base dello stoma e l'apertura nella placca e fungere da riempitivo per pieghe e irregolarità cutanee.

Indicazioni per l'uso: Per uso con colostomia, ileostomia o urostomia.

IMPORTANTE:

1. Solo per uso esterno. Non applicare su ferite aperte o su ulcere cutanee.
2. Contiene alcol.
3. In caso di irritazione, sospendere l'uso del prodotto e consultare un operatore sanitario.

MODALITA' D'USO

APPLICAZIONE SULLA PLACCA

- Preparare la placca come descritto nelle *Istruzioni d'Uso* contenute nella confezione della placca stessa.

- Applicare un anello di pasta sul retro della placca intorno al foro. Non stendere la pasta. Attendere un minuto prima di applicare la placca.
- Per un efficace utilizzo, schiacciare e appiattire il tubetto partendo dalla base.

APPLICAZIONE SULLA CUTE

Applicare la Pasta Stomahesive per riempire depressioni o superfici irregolari della cute. Se necessario usare un dito umido o una spatola per stendere la pasta in maniera uniforme. (1)

ISTRUZIONI PER L'USO

- Applicare la placca e premere con decisione intorno alla base dello stoma. (2)
- Una ulteriore quantità di Pasta può essere applicata in qualsiasi momento per migliorare ulteriormente la protezione della pelle attorno allo stoma.
- Assicurarsi che il tappo sia ben chiuso.

RIMOZIONE DELLA PASTA STOMAHESIVE

La Pasta Stomahesive può essere rimossa facilmente dopo 48 ore. Nel caso fosse necessario rimuovere la pasta prima, utilizzare acqua tiepida. Non è necessario rimuovere eventuali residui prima di procedere ad una nuova applicazione.

SMALTIMENTO

Se, durante l'uso di questo dispositivo o in conseguenza del suo utilizzo, si verificasse un inconveniente grave, segnalare la problematica al produttore e all'autorità nazionale competente.

Maneggiare e smaltire il prodotto in conformità con le prassi mediche accettate e con tutte le leggi e le normative locali applicabili.

Per ulteriori informazioni sui prodotti ConvaTec, ci può contattare all'indirizzo riportato di seguito:

ConvaTec

ConvaTec Inc. Greensboro, NC 27409
1-800-422-8811
www.convatec.com

ConvaTec Limited First Avenue, Deeside Industrial Park, Deeside, Flintshire, CH5 2NU, UK

CH REP ConvaTec International Services GmbH
Mühlentalstrasse 36/38
8200 Schaffhausen, Switzerland

EC REP UNOMEDICAL A/S
Aaholmvej 1-3, Østed
4320 LEJRE DENMARK

Danmark 48 167474
Deutschland 0800-78 66 200
Ireland 1 800 721721
Nederland 0800-0224444 - stomazorgproducten
0800 -0224460 - woundzorgproducten
Norge 80030995
Österreich 0800-216339
Suisse 0800-551110
United Kingdom 0800 282 254 - Ostomy Care
0800 289 738 - Wound Therapeutics

© 2022 ConvaTec Inc. Revised 2022-05
®/™ indicano marchi registrati di ConvaTec Inc. 1212909V2