



STOMADRESS®

DIE KLEINEN

(de) DEUTSCH

Gebrauchsanweisung

Einteilige **Urostomiebeutel**

für Kinder oder zur Kurzzeitversorgung

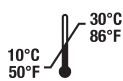


Medizinprodukt



Importeur

LAGERUNGSBEDINGUNGEN



ACHTUNG: Besondere Sorgfalt sollte bei der Anwendung von Pflasterrandprodukten zur Versorgung bei Urostomata, die nicht über Hautniveau hinausragen und mit einem Megaureter, sowie Fehlen eines Urinreservoirs einhergehen. Extrem selten wurde berichtet, daß Spuren vom Haftmaterial im Urinbeutel nachgewiesen wurden. Im Einzelfall muß entschieden werden, ob die Anwendung von Pflasterrandprodukten fortzusetzen und eine klinische Überwachung durchzuführen ist.

Produktbeschreibung

STOMADRESS® DIE KLEINEN Urostomiebeutel: ein einteiliges Urostomieversorgungssystem mit durchgehender STOMAHESIVE®-Haftgelatine-Basis, Rückflußsperre und Ablaufverschluß.

Es wurde speziell für die Bedürfnisse Neugeborener und Kinder entwickelt, ist jedoch auch für Erwachsene zur Kurzzeitversorgung geeignet. Ein weiteres Einsatzgebiet ist die Versorgung von Wunddrainagen und Fisteln.

STOMADRESS® DIE KLEINEN zeichnet sich durch folgende Vorzüge aus:

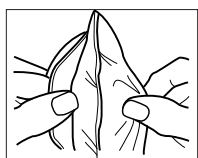
1. Unübertroffene Hautschutzeigenschaften und sichere Haftung durch die bewährte STOMAHESIVE®-Haftgelatine-Basis. Sie enthält eine Zelluloseverbindung und PIB sowie die natürlichen Stoffe Gelatine und Pektin als Haftsubstanzen. Dadurch besonders geeignet für die empfindliche Kinderhaut.
2. Dieser Urostomiebeutel ist mit einer Rückflußsperre versehen, die ein ungehindertes Fließen des Urins in den Beutel gewährleistet, einen Rücklauf zum Stoma aber verhindert.
3. Ästhetisch angepaßte Größe und Form des Beutels für die Urostomieversorgung bei Neugeborenen und Kindern.
4. Individuell bis 25 mm auf jede Stomaform und Größe ausschneidbar.

Praktische Hinweise

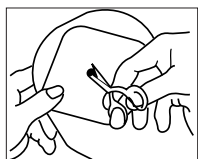
1. Die peristomale Haut vor der Anwendung mit Wasser allein oder auch mit einer pH-neutralen Seife reinigen und sorgfältig abtrocknen.
2. Entfernen Sie Reste von Cremes oder Salben, da diese ein festes Haften von STOMADRESS® DIE KLEINEN verhindern.
3. Ungeschützte Hautstellen zwischen Stoma und Haftgelatine-Basis sowie Hautunebenheiten sollten Sie mit STOMAHESIVE® Hautschutzpaste abdecken.
4. Achten Sie beim Zuschneiden der Öffnung darauf, daß der Beutel nicht beschädigt wird (hierzu Beutelmückseite von der Vorderseite wegziehen).
5. STOMADRESS® DIE KLEINEN verbleibt beim Baden, Duschen oder Schwimmen auf der Haut.
6. Sollten Rückstände der Haftgelatine-Basis beim Wechseln der Versorgung auf der Haut verbleiben, lassen sich diese mit Wasser und einer pH-neutralen Seife entfernen – auf keinen Fall Äther oder Benzin verwenden!

Anwendungshinweise

1. Übertragen Sie die mit der Schablone genau gemessene Stomagröße auf die Maßeinheit des Abziehpapiers.



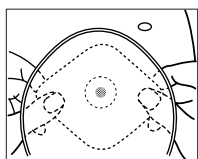
2. Bevor Sie mit dem Ausschneiden der Haftgelatine-Basis beginnen, ziehen Sie die Beutelfolien auseinander, um nicht versehentlich den Beutel zu beschädigen.



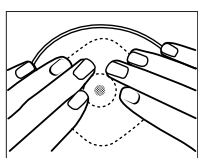
3. Schneiden Sie die Öffnung der Haftgelatine-Basis nach dem übertragenen Durchmesser aus. Am besten eignet sich dazu eine gebogene Nagelschere. Schneiden Sie nicht über die angegebene Linie hinaus.

4. Ungeschützte Hautstellen oder Hautunebenheiten sind mit STOMAHESIVE®-Hautschutzpaste abzudecken.

5. Bevor der Beutel angebracht wird, ist das Ablaufsystem zu verschließen.

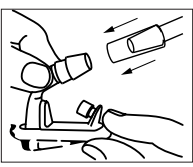


6. Entfernen Sie das Abziehpapier und knicken Sie die Haftgelatine-Basis in der Mitte ab, so daß Sie die Öffnung halbiert sehen. Den Beutel am unteren Stomarand passend zum Stoma anlegen und nach oben rollend anbringen.

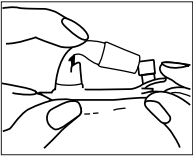


7. Ränder mit Streichbewegungen gut andrücken. Ein zusätzliches Fixieren des Beutels ist nicht mehr erforderlich.

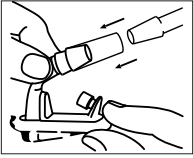
Handhabung des Ablaufverschlusses



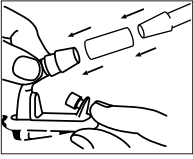
1. Zum Öffnen des Ablaufsystemes empfiehlt es sich, das Beutelende hochzuhalten, damit der Urin nicht unkontrolliert ausfließen kann.



2. Das Ablaufröhrchen sollten Sie unmittelbar hinter dem Stöpsel zusammendrücken. Nun läßt sich der Verschuß leicht öffnen.

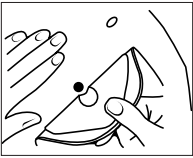


3. Um den Ablauf wieder zu verschließen, muß das Ablaufröhrchen so gebogen werden, daß der Stöpsel einrasten kann. Zur Gewährleistung größter Sicherheit muß der Stöpsel fest in das Ablaufröhrchen gepreßt werden.



4. Zum Anschluß des Nachtbeutels finden Sie in jeder Packung einen Adapter, der sich ganz einfach mit der Öffnung des Ablaufröhrchens verbinden läßt.

Entfernen von STOMADRESS® DIE KLEINEN



1. Das Entfernen erfolgt von oben nach unten, indem Sie die Haftgelatine-Basis sanft von der Haut abziehen und gleichzeitig einen leichten Druck mit der freien Hand auf die Bauchdecke ausüben.

Dieses Produkt ist nur zum Einmalgebrauch bestimmt und darf nicht wiederverwendet werden. Eine Wiederverwendung kann erhöhtes Infektionsrisiko oder Kreuzkontaminierung zur Folge haben. Die physischen Eigenschaften des Produkts sind dann möglicherweise nicht mehr optimal für den Verwendungszweck geeignet.

Falls während der Verwendung dieses Geräts bzw. aufgrund seiner Verwendung ein schwerer Vorfall aufgetreten ist, dies dem Hersteller und der zuständigen nationalen Behörde melden.

Nach seiner Verwendung stellt dieses Produkt möglicherweise eine Biogefährdung dar. Es muss gemäß allgemein anerkannter medizinischer Praxis sowie anwendbaren lokalen Gesetzen und Vorschriften gehandhabt und entsorgt werden.

Zukunftsorientiert in der Stomaversorgung

ENTSORGUNG


Bitte beachten Sie die örtlichen Entsorgungsvorschriften.

STOMADRESS® DIE KLEINEN

Produktübersicht

| Produkt | Handelsform | Lochgröße | Art.-Nr. |
|--|-----------------------------------|------------------------------------|----------|
|  STOMADRESS® DIE KLEINEN Urostomiebeutel | 15 Beutel + Adapter | 9 mm bis 25 mm ausschneidbar | 964 673 |
|  Urostomie Nachtbeutel | Packung zu 5 Stück | — | 964 660 |
|  STOMADRESS® DIE KLEINEN Ausstreifbeutel | 15 Beutel + 15 Verschlussclips | 9 mm bis 50 mm ausschneidbar | 964 672 |
|  STOMAHESIVE® Hautschutzpaste | Packung zu 60 g | — | 964 561 |

ConvaTec Inc.
Greensboro, NC 27409
USA
1-800-422-8811

 ConvaTec Limited
First Avenue, Deeside Industrial Park
Deeside, Flintshire, CH5 2NU, UK

Australia 1 800 339 412
België 02 3899742 or 0800-12011
Bosna 080020208
Canada 1-800-465-6302
Česká republika 800122111
Chile 800-210-113
Crna Gora 0800 101 102
Danmark 48 167474
Deutschland 0800-78 66 200
Eesti 8003030
Egypt (2012) 3645495 / (2012) 5557478
España 93 6023700
France 0800 35 84 80
Hong Kong / 香港 852-25169182
Hrvatska 01/5508 999 or 0800 8000
Ireland 1 800 721721
Israel + 972 3 9256712
Italia 800 930 930
Kosovo 044/ 116 722
Latvija 8000 5 333
Lietuva 8-800-70001
Luxemburg +32 2 3899742 or 0800-23157
Magyarország 0680 201 201 (code: 1212)
Malaysia 1-800-880-601
Niederland 0800-0224444 - stomazorgproducten
0800-0224460 - woundzorgproducten
0800-441-763
New Zealand 80030995
Norge 0800-216339
Österreich 0800 120 093
Portugal 800 20 1678
Polka +40 21 230 23 90
România 65-62459838
Singapore 080 15 45
Slovenia 0 800 122 111
Slovensko +27 (0)861 888 842
South Africa 0800 101 102
Srbija 0800-551110
Suisse 0800 179 797
Sverige 08-704 72 50 / 020-21 22 22
Thailand 66-2-2240060
Thürkei 0216 416 52 00
United Kingdom 0800 282 254 - Ostomy Care
0800 289 738 - Wound Therapeutics
4006065576
中国 0800-886-989
台灣 / 台湾 82-2-34536333
한국 0120-532384
Россия +7 800 200 80 99
Україна +380 44 451 85 51
Македонија 02/ 3 248 426 / 02/ 3 248 458
България 0800 18 808

Sponsored in Australia by:
ConvaTec (Australia) Pty Ltd.
1800 339 412 Australia
0800 441 763 New Zealand

 UNOMEDICAL A/S
Aaholmvej 1-3, Østed
4320 LEJRE DENMARK

輸入販売元
コニハテック ジャパン株式会社
お客様相談窓口
0120-532384

ConvaTec Polska Sp. z o.o.
Al. Armii Ludowej 26,
00-609 Warszawa,
Polska

Linus Medical
Duntes street 6-412,
Riga, LV-1013
Latvia

ConvaTec Česká republika s.r.o.
Olivova 4/2096
110 00 Praha 1

Linus Medical
Narva mnt 5,
10117 Tallinn, Estonia

Versium, s.r.o.
Seberniho 2
821 03 Bratislava
Slovak Republic

Replant Cardo Kft.
Nándorfejtéri u. 35,
H-1119 Budapest
Hungary

Импортер / Представитель в РФ:
ЗАО «КонваТек»,
115054, Москва,
Космодамианская наб., д.52, стр.1.
Тел.: +7 (495) 663 70 30
Факс: +7 (495) 748 78 94
Информационная линия поддержки
КонваТек (звонок по России
бесплатный): 800-200-80-99.
Часы работы 9.00-17.00

STOMA MEDICAL d.o.o.
Frana Folnegovića 1c
10000 ZAGREB
Phone: 00385 (0)1 5508 998
Fax: 00385 (0)1 6177 217
E-mail: rbegovic@stoma-medical.hr
Web: www.stoma-medical.hr

PCP EOOD
ул. „Виктор Григорович“ №3 ет.1,
София 1606
Ел. поща: rsg@techno-link.com
тел. (02) 851 90 70, 851 90 71
факс: (02) 951 59 32
Безплатна тел. линия: 0800 18 808

TT Medik
Bulevar Mihajla Pupina 10 D/I
11070 Novi Beograd
Srbija
Zastopnik in distributer v Sloveniji:
VALENCIA Stoma-Medical d.o.o.
Gregorčičeva 9
1000 Ljubljana
Slovenija
Brezplačna tel. številka: 080 15 45

Rombiomedica S.R.L.
Str. Nikolai Gogol nr.1A,
apart. 2, sector 1,
011815 Bucharest
Romania

ConvaTec Turkey
S. İnkur Keleş Sk. Hüseyin
Bogdatlıoğlu Plz. No: 5/3
Kozyatagı, Kadıköy, 34742
İSTANBUL TURKEY

Linus Medical UAB
Ukmergės g. 223,
LT-07156 Vilnius
Lithuania

中国
台灣 / 台湾
한국
日本
Россия
Україна
Македонија
България

www.convatec.com