

 **ConvaTec**

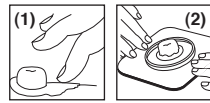
 ENGLISH

STOMAHESIVE[®]

Paste

Protective Skin Barrier & Filler

Instructions for Use



Intended Use: Protect exposed skin between the base of the stoma and the opening in the wafer, and as a filler for skin folds and uneven skin surfaces.

Indications for Use: For use with a colostomy, ileostomy or urostomy.

PRODUCT DESCRIPTION

Stomahesive Paste is a convenient, highly effective filler, sealant, and protective skin barrier specifically designed for use around colostomy, ileostomy, or urinary stomas. The paste can also be used to protect exposed skin around fistula sites, between the base of a stoma and the opening in the Flange/Skin Barrier, and as a filler for skin folds, uneven skin surfaces, and scars.

CONTRAINDICATION

Do not use on individuals with a known sensitivity to the paste or its ingredients.

IMPORTANT:

1. For external use only. Do not apply into an open wound or skin ulcer.
2. Contains alcohol.
3. Should irritation occur, discontinue use and consult a health care professional.

DIRECTIONS FOR USE

APPLICATION TO SKIN BARRIER

- Prepare the Flange/Skin Barrier as described in the *Instructions for Use* accompanying the Flange/Skin Barrier.
- Apply a ring of paste on the back of the Flange/Skin Barrier around the hole. Do not spread the paste. Wait one minute before applying the Flange/Skin Barrier.

- For best results, squeeze tube from bottom and flatten as you go up.

APPLICATION TO SKIN

Apply Stomahesive Paste to fill depressions and irregular skin contours. If required, use a moistened finger or spatula to spread the paste evenly. (1)

GENERAL INSTRUCTIONS

- Apply the Flange/Skin Barrier and press down firmly around the base of the stoma. (2)
- Additional paste may be applied to further protect the skin around the stoma at any time.
- Tighten cap securely.

REMOVING STOMAHESIVE PASTE

Stomahesive Paste is easily removed after it has been in place for 48 hours. If the paste must be removed sooner, use warm water. It is not necessary to remove all traces of the paste prior to a new application.

DISPOSAL

If during the use of this device or as a result of its use a serious incident has occurred, please report it to the manufacturer and to your national authority.

Handle and dispose of in accordance with accepted medical practice and applicable local laws and regulations.

For more information on ConvaTec products, contact us at the address below.

© 2022 ConvaTec Inc.
®/™ indicates a trademark of ConvaTec Inc.

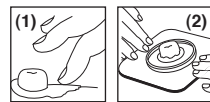
 **ConvaTec**

 NEDERLANDS

STOMAHESIVE[®]

Pasta

Huidbeschermer & Opvulmiddel voor plooiën en oneffenheden



Beoogd gebruik: Bescherm de blootliggende huid tussen de basis van de stoma en de opening in de wafel en als een vulmiddel voor huidplooiën en ongelijke huidoppervlakken.

Gebruiksaanwijzing: Voor gebruik met een colostoma, ileostoma of urostoma.

PRODUCT OMSCHRIJVING

Stomahesive Pasta is een gemakkelijk aan te brengen en zeer effectieve huidvullende en huidbeschermende pasta. Het is speciaal ontwikkeld voor gebruik rond colostoma's, ileostoma's en urostoma's. De pasta kan ook gebruikt worden om de huid te beschermen rond fistels, tussen de basis van de stoma en de opening van de beschermplaat, en als een opvulmiddel bij huidplooiën, andere huidoneffenheden en littekens.

CONTRA-INDICATIES

Niet gebruiken bij personen met een gekende overgevoeligheid voor de pasta of de ingrediënten.

BELANGRIJK:

1. Alleen voor uitwendig gebruik. Niet gebruiken bij open wonden of huidzweren.
2. Bevat alcohol.
3. Wanneer irritatie zou optreden, stop het gebruik en raadpleeg een arts of verpleegkundige.

GEBRUIKSAANWIJZING

AANBRENGEN OP DE HUIDPLAAT

- Maak de huidplaat klaar voor gebruik zoals beschreven in de *Gebruiksaanwijzing* van de huidplaat.
- Plaats een hoeveelheid pasta op de achterzijde van de huidplaat rond de stoma-opening. Smeer de pasta niet uiteen. Wacht één minuut alvorens de huidplaat aan te brengen.
- Voor het beste resultaat, knijp de tube van onder naar boven leeg.

AANBRENGEN OP DE HUID

Breng Stomahesive Pasta aan om oneffenheden en onregelmatige huidoppervlakken op te vullen. Voor het uitspreiden van de pasta kunt U een bevochtigde vinger of spatel gebruiken. (1)

ALGEMENE INSTRUCTIES

- Breng de huidplaat aan en druk goed aan rond de basis van de stoma. (2)
- Aanvullende pasta mag op elk ogenblik aangebracht worden om de huid rond de stoma extra te beschermen.
- Sluit de tube goed af.

STOMAHESIVE PASTA VERWIJDEREN

Stomahesive Pasta is gemakkelijk te verwijderen als deze langer dan 48 uur op de huid is aangebracht. Indien de pasta eerder moet worden verwijderd, gebruik dan warm water. Bij hernieuwd aanbrengen hoeven niet alle restanten van de huid volledig verwijderd te worden.

WEGWERPEN

Indien tijdens het gebruik van dit hulpmiddel of als gevolg van het gebruik ervan een ernstig incident is opgetreden, moet u dit melden aan de fabrikant en uw nationale instantie.

Hanteren en weggooien in overeenstemming met geaccepteerde medische praktijk en toepasselijke lokale wet- en regelgeving.

Voor meer informatie over ConvaTec producten, kan u ons op onderstaand adres bereiken.

© 2022 ConvaTec Inc.

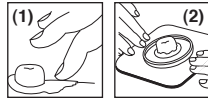
®/™ Handelsmerken van ConvaTec Inc.

III ConvaTec

TR TÜRKÇE

STOMAHESIVE®

Stomahesive® Pasta
Koruyucu Cilt Bariyeri ve Dolgusu
Kullanım Talimatları



Kullanım Amacı: Açıkta kalan cildi stoma tabanı ile gofretin açıklığı arasında ve cilt kıvrımları ve eşit olmayan cilt yüzeyleri için bir dolgu maddesi olarak korur.

Kullanım Endikasyonları: Kolostomi, ileostomi veya ürostomi ile kullanım içindir.

Ürün Açıklaması

Stomahesive® Pasta, özellikle kolostomi, ileostomi veya üriner stomalar çevresinde kullanım için tasarlanmış kullanışlı, oldukça etkili bir dolgu, yapıştırıcı ve koruyucu cilt bariyeridir. Pasta ayrıca fistül bölgelerinin etrafındaki, stoma tabanı ile adaptör

arasında açıkta kalan cildi korumak ve cilt kıvrımları, pürüzlü cilt yüzeyleri ve yara izleri için dolgu maddesi olarak kullanılabilir.

KONTRENDİKASYON

Pastaya veya içeriğindeki maddelere duyarlılığı olduğu bilinen kişilerde kullanmayın.

ÖNEMLİ:

1. Yalnızca harici kullanım içindir. Açık yaraya veya cilt ülserine uygulamayın.
2. Alkol içerir.
3. Tahriş durumunda kullanmayı bırakın ve bir sağlık uzmanına danışın.

KULLANIM TALİMATLARI
ADAPTÖR İLE UYGULAMA

- Adaptörü, *Kullanım Talimatlarında* açıklandığı gibi hazırlayın.
- Açıklığın etrafındaki adaptörünün arkasına bir pasta halkası uygulayın.
- Pastayı yaymayın. Adaptörü uygulamadan önce bir dakika bekleyin.
- En iyi sonucu elde etmek için tüpü alttan sıkın ve yukarı çıktıkça düzleştirin.

CİLT UYGULAMASI

- Çukurları ve düzensiz cilt hatlarını doldurmak için Stomahesive® Pasta'yı uygulayın.
- Gerekli durumlarda, pastayı eşit şekilde yaymak için nemli bir parmak veya spatula kullanın. (1)

GENEL TALİMATLAR

- Adaptörü uygulayın ve stoma tabanının çevresine sıkıca bastırın. (2)
- Stoma çevresindeki cildi daha fazla korumak için herhangi bir zamanda ek pasta uygulanabilir.
- Kapağı iyice sıkın.

STOMAHESIVE® PASTA'NIN ÇIKARILMASI

Stomahesive® Pasta, 48 saat yerinde kaldıktan sonra kolayca çıkarılabilir. Pastanın daha erken çıkarılması gerekiyorsa, ılık su kullanın. Yeni bir uygulama öncesinde pastanın tüm izlerinin silinmesi gerekli değildir.

İMHAA

Kabul edilmiş tıbbi uygulamalar ve geçerli yerel yasa ve düzenlemelere uygun olarak kullanın ve atın. Bu cihazın kullanımı sırasında veya kullanımının sonucu olarak ciddi bir olay meydana geldiğinde, lütfen üreticiye ve ulusal makama bildirin.

ConvaTec ürünleri hakkında daha fazla bilgi için aşağıdaki adresten bize ulaşabilirsiniz.

© 2022 ConvaTec Inc.

®/™ işareti, ConvaTec Inc.'in ticari markası olduğunu belirtir.

CE UK CA

MD

Medical Device / Medisch hulpmiddel /
Tıbbi Cihaz



Importer / Importeur / İthalatçı



Contains biological material of animal origin / Bevat
biologisch materiaal van dierlijke oorsprong / Hayvan
kökenli biyolojik materyal içerir

**STORAGE CONDITIONS / BEWAARCONDITIES /
SAKLAMA TALİMATLARI**

10°C
50°F



30°C
86°F

Temperature limit / Temperatuur limiet /
İsı limiti

III ConvaTec

ConvaTec Inc.
Greensboro, NC 27409
1-800-422-8811



ConvaTec Limited
First Avenue, Deeside Industrial Park
Deeside, Flintshire, CH5 2NU, UK

EC REP

UNOMEDICAL A/S
Aaholmvej 1-3, Østed
4320 LEJRE DENMARK

ConvaTec Turkey
Ayazağa Mah. Mimar Sinan Sk.
A Blok, No: 21A, İç Kapı No: 9,
Sarıyer / 34396
İSTANBUL TURKEY

Danmark	48 167474
Ireland	1 800 721721
Nederland	0800-0224444 - stomazorgproducten 0800 -0224460 - woundzorgproducten
United Kingdom	0800 282 254 - Ostomy Care 0800 289 738 - Wound Therapeutics
Türkiye	+90 216 416 52 00

www.convatec.com

Revised 2022-03
1212982V2