

# STOMADRESS® Little Ones®

Dječja vrećica za urostomu

Jednodijelni sustav

Uputstvo za uporabu



- Samo za jednokratnu uporabu
- Proučite Uputstvo za uporabu
- Pozor
- Sadrži biološki materijal životinjskog podrijetla

Za zbrinjavanje dječjih otpadnih tvari.

#### OPREZ

Nastojte nježno pritisnuti dječiji trbuh pri primjeni bilo kojeg sustava vrećica.

**POZOR:** Trebate biti oprezni kad koristite ljepljive proizvode blizu uretostomskog ispiranja, naročito kad su povezani s megauretrima i kad ne postoji mokraćni rezervoar. Klinički izvještaji su rijetko dokumentirali postojanje ljepljiva u bubrežnom sakupljačkom sustavu tih pacijenata. Ukoliko se otkrije ispučenje u mokraćnom sustavu, procijenite daljnje korištenje ljepljivog proizvoda i započnite odgovarajuće kliničko upravljanje.

**Namjena:** Upravljanje izlaznim sadržajem stome.

**Indikacije za upotrebu:** Za upotrebu s urostomom.

Ovaj proizvod namijenjen je samo za jednokratnu upotrebu i ne smije se ponovo koristiti. Ponovna upotreba može dovesti do povećanog rizika od infekcije ili križne kontaminacije. Fizička svojstva proizvoda možda više neće biti optimalna za namijenjenu upotrebu.

U slučaju ozbiljnog incidenta tijekom upotrebe ovog proizvoda ili kao posljedica njegove upotrebe, molimo da to prijavite proizvođaču i nadležnim državnim tijelima.

#### PRIMJENA

Koža oko stome **mor**a biti čista, suha i bez otapajućih ili masnih sastojaka.

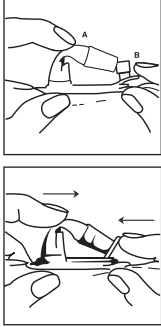


Ovaj proizvod može ostati na mjestu primjene i za vrijeme kupanja. Posušite ručnikom po izlaganju vodi.

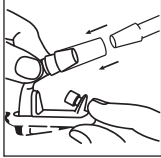
#### ODSTRANJIVANJE



#### PRESAVINUTI ISPUSNI OTVOR VREĆICE



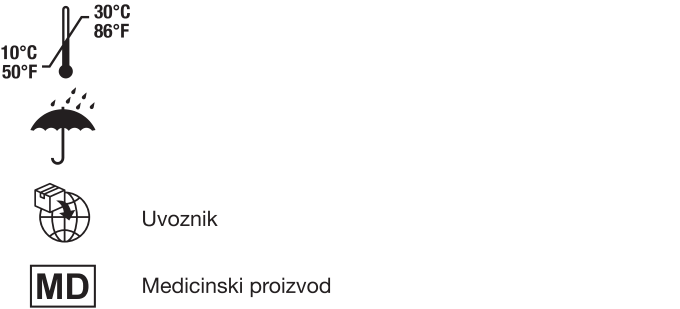
Za spajanje na noćnu urin vrećicu:



#### OTPADNE TVARI

Nakon upotrebe ovaj proizvod predstavlja potencijalan biološki opasan otpad. Rukujte proizvodom i odložite ga u otpad u skladu s prihvaćenom medicinskom praksom i važećim lokalnim zakonima i propisima.

#### UVJETI ČUVANJA



Opaska: Ukoliko se pojavi iritacija kože, savjet liječnika je potreban. Za sve obavijesti o ConvaTec proizvodima, izvolite se obratiti na niže

© 2022 ConvaTec Inc.  
 ® je registrirani zaštitni znak za ConvaTec Inc.

# STOMADRESS® Little Ones®

Urosztómás zacskó gyermekek részére

Egyrészes sztómaterápiás rendszer

Használati utasítás



- Egyszer használatos
- Olvassa el a használati útmutatót
- Figyelmeztetés
- Állati eredetű biológiai anyagot tartalmaz

A sztómán át távozó váladék kezelésére.

**FIGYELEM:** Különös figyelemmel kell eljárni ragasztóanyagot tartalmazó eszközökkel a következő esetekben: nem-kontinens urosztóma, főképp, ha megaureterrel társul és hiányzik a vizelet rezervoár. Ritkán fordul elő, hogy a betegek vizeletgyűjtő rendszeréből ragasztóanyag mutatható ki. Amennyiben a vizeletgyűjtő rendszerben kimutatható ragasztóanyag jelenléte, mérlegelni kell a ragasztóanyag jelenléte, mérlegelni kell a ragasztós termék használatát és meg kell kezdeni a megfelelő klinikai kezelést.

#### VIGYÁZATI

A gyermek hasára csak nagyon enyhe nyomást szabad gyakorolni bármelyik rendszer alkalmazásánál.

**Rendeltetés:** A sztóma kimenetének kezelése.

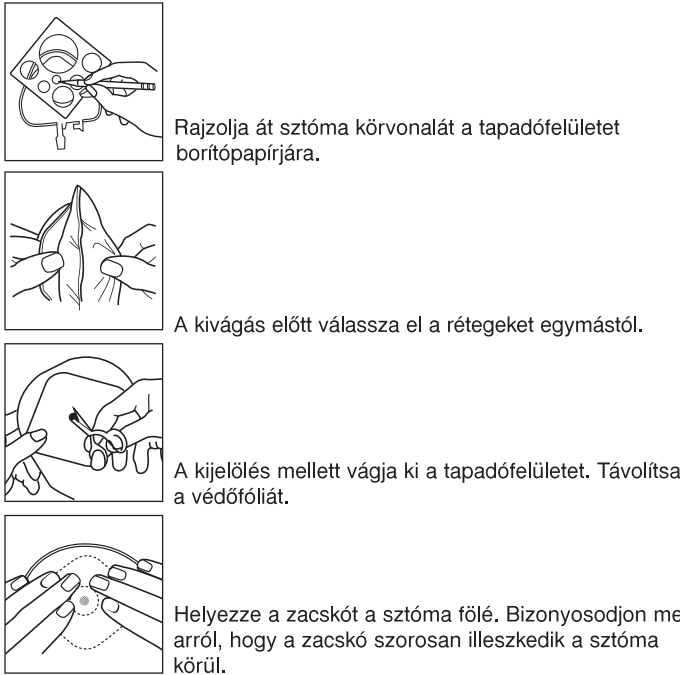
**Alkalmazási javallatok:** Urosztóma esetén használandó.

Ez az eszköz kizárólag egyszeri használatra szolgál. Az eszköz nem szabad ismételten használni. Az ismételt használat a fertőzés és a keresztszenyveződés nagyobb kockázatát eredményezheti. Ismételt használat esetén az eszköz fizikai tulajdonságai nem feltétlenül optimálisak a rendeltetészerű használathoz.

Ha az eszköz használatá közben vagy következtében súlyos incidens következik be, azt jelenteni kell a gyártó és a helyileg illetékes állami hatóság felé.

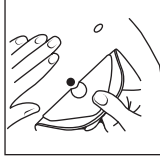
#### FELHELYEZÉS

A kivezető nyílás körüli bőrfelületnek tisztának és száraznak kell lennie, mentesnek mindenféle oldószertől és zsírnemű anyagtól.



A terméket nem kell eltávolítani fürdés vagy zuhanyozás közben. Ha a terméket víz éri, törülközővel szárítsa meg.

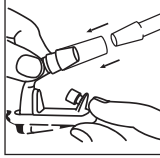
#### ELTÁVOLÍTÁS



#### A LEERESZTŐCSAP HASZNÁLATA



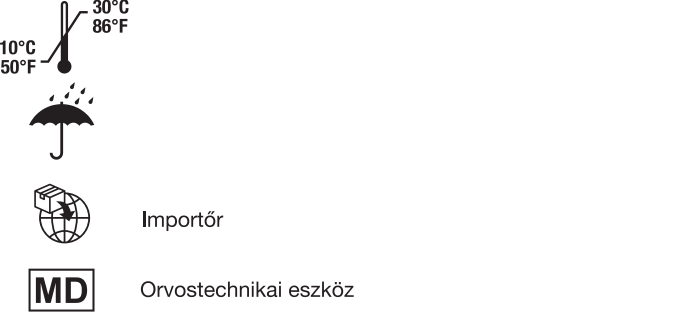
Éjszakai vizeletgyűjtő rendszerhez csatlakoztatható!



#### HULLADÉKKEZELÉS

Használatá után a termék potenciális biológiai veszélyt jelenthet. Az elfogadott orvosi gyakorlatnak és a hatályos helyi törvényeknek és szabályozásoknak megfelelően kell kezelni és ártalmatlanítani.

#### TÁROLÁSI FELTÉTELEK



Figyelem: Amennyiben irritáció jelentkezne, forduljon kezelőorvosához. Bővebb információért forduljon a ConvaTec Tanácsadó-Szolgálatához az alábbi telefonszámokon.

© 2022 ConvaTec Inc.  
 ® az ConvaTec Inc. bejegyzett védjegye.

# STOMADRESS® Little Ones®

Sáček urostomický dětský

Jednodílné pomůcky pro stomicky

Návod k použití



- Nepoužívat opětovně
- Čtěte návod k použití
- Pozor (výstraha)
- Obsahuje biologický materiál zvířecího původu

Pro ošetrování stomie u dětí.

**POZOR!** V pípádě urostomií s megauretery a pípí chybějícím močovém měchýři í rezvoáru je třeba dbát zvýšené opatrnosti, aby se adheziva nedostala do stomie. Klinické studie ve vzácných pípadech prokázaly přítomnost adziv v renálním sběrném systému některých pacientů. Jestliče se zjistí přítomnost cizích hmot v močovém traktu, musí se pípřednotit další používání adheziva a zahájit pípíslušný klinický postup.

#### UPOZORNĚNÍ

Ppí aplikaci jakékoli stomické pomůcky u dětských pacientů použijte na břišní stěnu pouze jemného tlaku.

**Účel použití:** Nakládání s výstupem stomie.

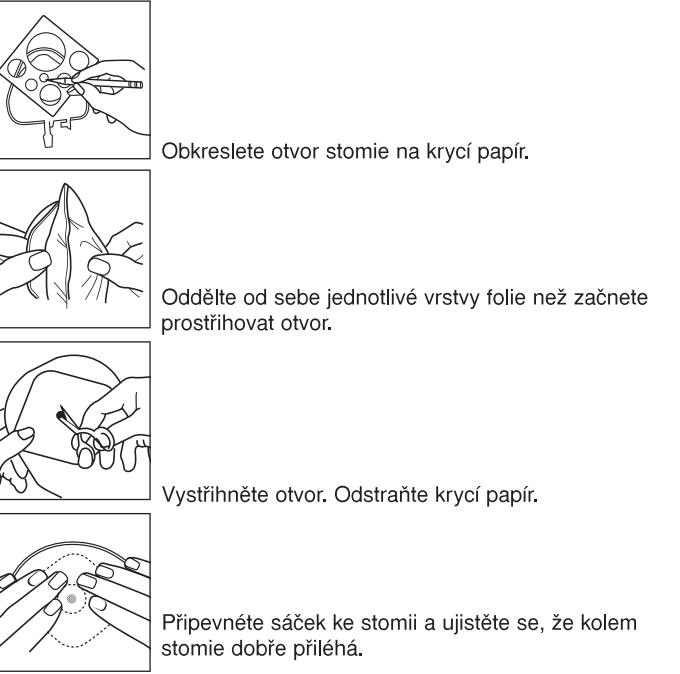
**Indikace pro použití:** K použití s urostomií.

Tento prostředek je určen pouze pro jednorázové použití a nesmí se používat opakovaně. Opakované použití může zpúsobit zvýšené riziko infekce nebo křížové kontaminace. Fyzické vlastnosti prostředku již nemusí být optimální pro určené použití.

Pokud v průběhu nebo v důsledku používání tohoto prostředku dojde k závažné mimořádné události, ohlaste ji výrobci a pípíslušným státním orgánům.

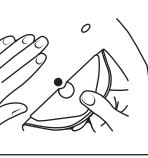
#### APLIKACE

Kúže v okolí stomie **musí** být čistá, suchá a zbavena všech nečistot a mastnoty.

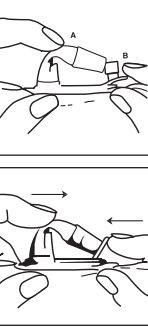


S pomůckou je možno se koupat. Poté jí opatrně osušte ručníkem.

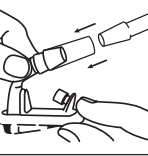
#### ODSTRANĚNÍ



#### POUŽITÍ VÝPUSTNÍHO VENTILU



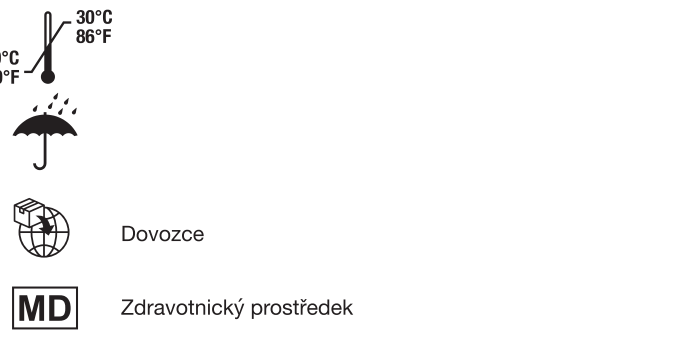
Pro pípípojení k nočnímu sběrnému systému:



#### ZPÚSOB LIKVIDACE

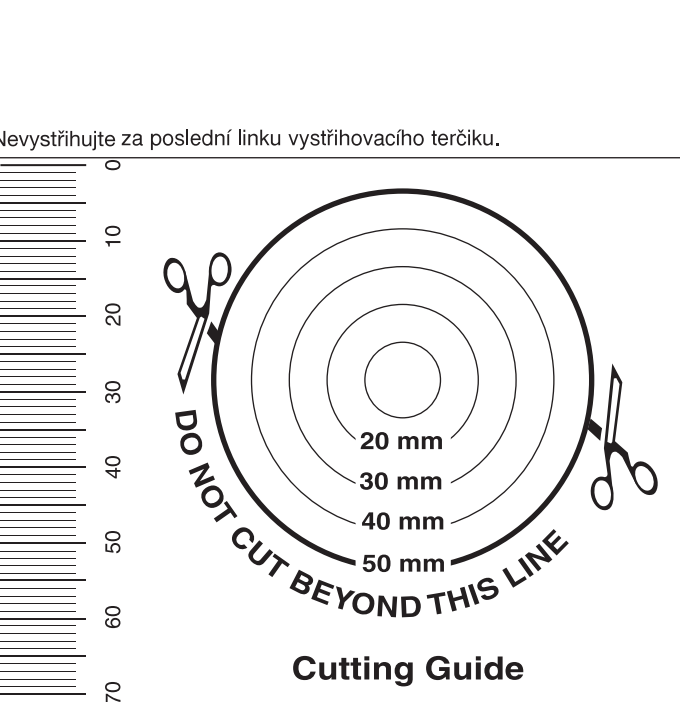
Po použití může tento výrobek představovat potenciální biologické nebezpečí. Manipulujte s ním a likvidujte ho v souladu se zavedenými zdravotnickými postupy a platnou místní legislativou a pípředpisy.

#### PODMÍNKY SKLADOVÁNÍ



Poznámka: Objevili-se podráždění porad'te se s lékařem. Budete-li chtít další informace o výrobcích ConvaTec, kontaktujte nás na níže uvedené adrese.

© 2022 ConvaTec Inc.  
 ® je ochrannou známkou společnosti ConvaTec Inc.



# STOMADRESS® Little Ones®

Pediatryczny worek urostomijny

System jednoczęściowy do zaopatrywania przetok

Instrukcja stosowania



- Nie używać powtórnie
- Zajrzyj do instrukcji używania
- Ostrzeżenie
- Zawiera materiał biologiczny pochodzenia zwierzęcego

Do zaopatrywania stomii u dzieci.

**UWAGA:** Należy szczególnie ostrożnie stosować produkty przylepne wokół przetoki moczowej, zwłaszcza w przypadku ciągłego wypływu moczu lub wielomoczu. Badania kliniczne sporadycznie odnotowują przedostawanie się materiału przylepnego do przewodu moczowego. W przypadku wykrycia materiału przylepnego w drogach moczowych, należy ponownie rozważyć dalsze używanie produktu oraz wdrożyć właściwe leczenie.

#### UWAGA

Zakładając sprężt należy delikatnie naciskać na brzuch dziecka.

**Przeznaczenie:** Postępowanie z treścią stomijną.

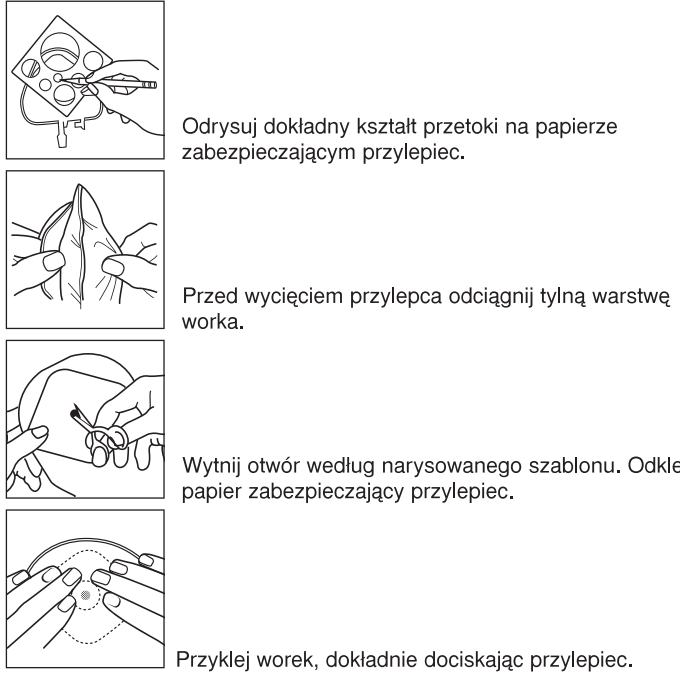
**Wskazania do stosowania:** Do stosowania w wypadku urostomii.

Ten wyrób jest przeznaczony do jednorazowego użytku i nie powinien być używany ponownie. Ponowne użycie może prowadzić do zwiększenia ryzyka zakażenia lub skażenia krzyżowego. Właściwości fizyczne wyrobu mogą przestać być optymalne do przewidywanego zastosowania.

Jeśli w trakcie stosowania tego wyrobu lub w wyniku jego stosowania wystąpi poważne zdarzenie, należy je zgłosić producentowi i właściwym organom krajowym.

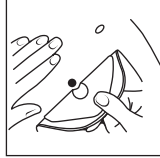
#### ZASTOSOWANIE

Przed założeniem worka upewnij się, że skóra jest czysta, sucha i bez żadnych tłustych substancji.



Produkt ten może być pozostawiony na skórze podczas kąpieli. Mokry worek wytrzyj do sucha.

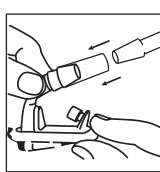
#### USUWANIE



#### ZAMYKANIE I OTWIERANIE KRANIKA



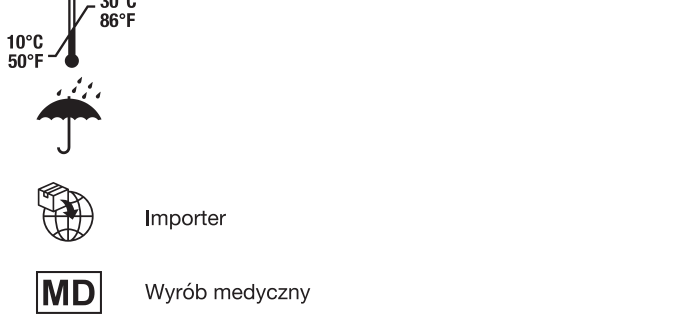
#### POŁĄCZENIE ZE ZBIORNIKIEM NOCNYM:



#### NISZCZENIE PO UŻYCIU

Po użyciu ten produkt może stwarzać potencjalne zagrożenie biologiczne. Produkt należy obsługiwać i utylizować zgodnie z przyjętą praktyką medyczną oraz stosownymi lokalnymi i krajowymi przepisami ustawowymi i wykonawczymi.

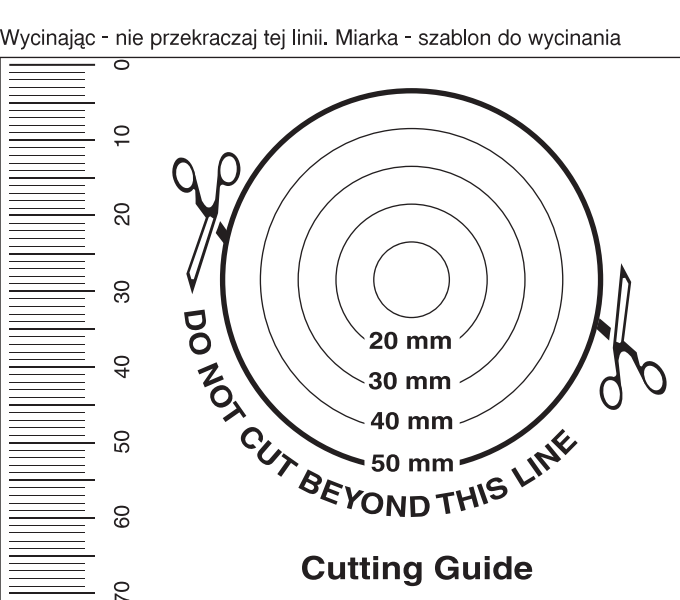
#### WARUNKI PRZECHOWYWANIA



Uwaga: Jeżeli pojawi się podrażnienie skóry, należy skontaktować się z lekarzem.

Więcej informacji na temat produktów ConvaTec można uzyskać kontaktując się z nami pod poniższym adresem.

© 2022 ConvaTec Inc.  
 ® jest znakiem towarowym zastrzeżonym dla ConvaTec Inc.





# STOMADRESS® Little Ones®

Detské výpustné vrečko

Jednodielny systém

Návod na použitie



⊗ Nepoužívajte opakovane  Pozrite si návod na použitie

⚠ Upozornenie  Obsahuje biologický materiál živočíšneho pôvodu

Určené na ošetrovanie stómii u detí.

**UPOZORNENIE:** Pri používaní adhezívnych výrobkov pri vyplachovacej urostómii treba postupovať opatrne, najmä v súvislosti s megauretrami a v neprítomnosti močovej nádrže. Klinické správy v zriedkavých prípadoch zaznamenali prítomnosť adhezív v ľadvinovom zbernom systéme týchto pacientov. V prípade zistenia hmoty v močovom ústrojenstve zvážte ďalšie používanie adhezívneho výrobku a nasadte zodpovedajúce klinické prostriedky.

#### UPOZORNENIE

Vyviníte jemný tlak na bruško bábätka pri aplikácii akéhokoľvek vrečka.

**Určené použitie:** Riadenie stomálnej produkcie.

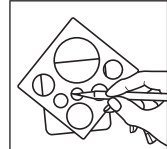
**Indikácie na použitie:** Na použitie pri urostómii.

Táto pomôcka je určená na jedno použitie a nemá sa používať opakovane. Opakované použitie môže viesť k zvýšenému riziku infekcie alebo krížovej kontaminácie. Fyzikálne vlastnosti pomôcky vtedy už nemusia byť optimálne pre určené použitie.

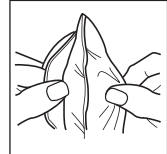
Ak počas používania tejto pomôcky alebo v dôsledku jej požitia dôjde k závažnému incidentu, nahláste to výrobcovi a svojmu vnútroštátnemu úradu.

#### POUŽITIE

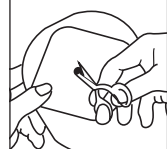
Koža v okolí stómie musí byť čistá, suchá a zbavená akýchkoľvek rozpúšťadiel alebo mastných látok.



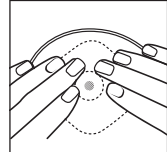
Vyznačte presne obrys stómie na krycí papier.



Pred vystrihnutím oddelte krycí film.



Vystrihnutím podľa obrysov. Odstráňte krycí papier.



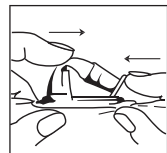
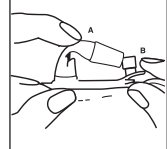
Umiestnite vrečko na stómiu. Zaisťte priliehanie okolo stómie.

Tento výrobok môže byť používaný aj pri kúpaní. Po namočení jemne vysušte uterákom.

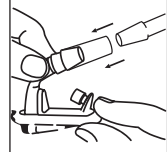
#### ODSTRÁNENIE



#### POUŽITIE VÝPUSTNÉHO KOHÚTIKA



Na pripojenie k nočnému zbernému systému:



#### ZNEHODNOTENIE

Po použití môže tento výrobok predstavovať potenciálne biologické riziko. Manipulujte s ním a likvidujte ho v súlade s akceptovanou lekárskou praxou a platnými miestnymi právnymi postupmi a nariadeniami.

#### PODMIENKY SKLADOVANIA

10°C / 50°F  
30°C / 86°F



Dovozca



Zdravotnícka pomôcka

Upozornenie: ak sa objaví podráždenie konzultujte odborných zdravotníckych pracovníkov.

Ďalšie informácie o výrobkoch ConvaTec dostanete na dolevedenej adrese.

© 2022 ConvaTec Inc.

® registrovaná značka ConvaTec Inc.

# STOMADRESS® Little Ones®

Za oskrbo stome pri otrocih

Enodelni sistem za oskrbo stome

Navodilo za uporabo



⊗ Ni primerno za ponovno uporabo  Preberite navodila za uporabo

⚠ Opozorilo  Vsebuje biološki material živalskega izvora

Za uravnavanje izločkov iz stome pri otrocih.

**OPOZORILO:** Ob uporabi adhezívnych výrobodov za prelivne urostome, morate biti posebej previdni v primeru megauretrov in v odsotnosti zbirala za seč. V posameznih kliničnih poročilih so pri bolnikih s tovrstno okvaro dokazali prisotnosť adhezíva v zbiralnem sistemu ledvic. V primeru, da v sečilih odkrijete gmoto (maso), ponovno ovrednotíte nadaljno uporabo adhezívneга proizvoda in pričinite z ustrežno klinično obravnavo.

#### OPOZORILO

Ko nameščate vrečko na podlogo jo nežno pritisnite na trehub otrocka.

**Predvidena uporaba:** Uravnavanje stomalnih izločkov.

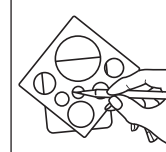
**Indikácie za uporabo:** Za uporabo pri urostómii.

Ta pripomoček je namenjen samo za enkratno uporabo in ga ne smete uporabiti znova. Ponovna uporaba lahko poveča tveganje za okužbo ali navzkrížno kontaminacijo. Poleg tega se fizične lastnosti pripomočka lahko spremenijo tako, da ni več optimalen za predvidevano uporabo.

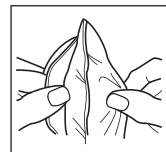
Če med uporabo tega pripomočka ali posledično zaradi njegove uporabe pride do resnega incidenta, z njim seznanite proizvajalca in vaš nacionalni organ.

#### NAMESTITEV

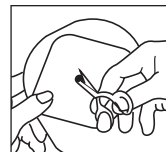
Koža ob stomi **mora** biti čista suha. Na nej ne sme biti topil in/ali mastnih snovi.



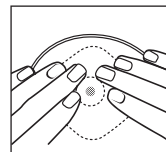
S svinčnikom naredite natančen obris roba stome na zaščitnem papirju kožne podloge.



Ločite zaščitna papirja pred rezanjem.



Zarežite po obrisu. Odstranite zaščitni papir kožne podloge.



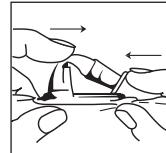
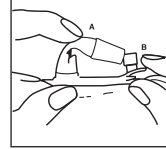
Namestite vrečko na stomo. Podloga naj se tesno prilaga stomi.

Pripomoček lahko pustite med kopanjem na telesu. Posušite ga lahko z brisačo.

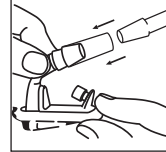
#### ODSTRANITEV



#### UPORABA PREPOGLJIVEGA ODTOKA



Za povezavo z nočnim drenažnim sistemom:



#### ZAVRŽENJE

Po uporabi lahko izdelek predstavlja potencialno biološko nevarnost. Z izdelkom ravajte in ga odložite skladno s potrjenimi medicinskimi praksami ter veljavnimi lokalnimi zakoni in predpisi.

#### POGOJI SHRANJEVANJA

10°C / 50°F  
30°C / 86°F



Uvoznik



Medicinski pripomoček

Opomba: V primeru pojava draženja, se posvetujte z medicinskim strokovnjakom.

Vse dodatne informacije o proizvodih družbe ConvaTec so dosegljive na spodnjih naslovih.

© 2022 ConvaTec Inc.

® je registrirani zaščitni znak ConvaTec Inc.

ConvaTec Inc.  
Greensboro, NC 27409  
USA  
1-800-422-8811

Sponsored in Australia by:  
ConvaTec (Australia) Pty Ltd.  
1800 339 412 Australia  
0800 441 763 New Zealand

輸入販売元  
**コンパテック ジャパン株式会社**  
お客様相談窓口  
☎0120-532384

ConvaTec Polska Sp. z o.o.  
Al. Armii Ludowej 26,  
00-609 Warszawa,  
Polska

ConvaTec Česká republika s.r.o.  
Olivova 4/2096  
110 00 Praha 1

Versium, s.r.o.  
Seberiniho 2  
821 03 Bratislava  
Slovak Republic

Импортер / Представитель в РФ:  
ЗАО «КонваТек»,  
115054, Москва,  
Космодамианская наб., д.52, стр.1.  
Тел.: +7 (495) 663 70 30  
Факс: +7 (495) 748 78 94  
Информационная линия поддержки  
КонваТек (звонок по России  
бесплатный): 800-200-80-99.  
Часы работы 9.00-17.00

РРР ЕООД  
ул. „Виктор Григорович“ №3 ет.1,  
София 1606  
Ел. поща: rsv@techno-link.com  
тел. (02) 851 90 70, 851 90 71  
факс: (02) 951 59 32  
Безплатна тел. линия: 0800 18 808

Rombiomedica S.R.L.  
Str. Nikolai Gogol nr.1A,  
apart. 2, sector 1,  
011815 Bucharest  
Romania

Linus Medical UAB  
Ukmergės g. 223,  
LT-07156 Vilnius  
Lithuania

Australia 1 800 339 412  
België 02 3899742 or 0800-12011  
Bosna 080020208  
Canada 1-800-465-6302  
Česká republika 800122111  
Chile 800-210-113  
Crna Gora 0800 101 102  
Danmark 48 167474  
Deutschland 0800-78 66 200  
Eesti 8003030  
Egypt (2012) 3645495 / (2012) 5557478  
España 93 6023700  
France 0800 35 84 80  
Hong Kong / 香港 852-25169182  
Hrvatska 01/5508 999 or 0800 8000  
Ireland 1 800 721721  
Israel + 972 3 9256712  
Italia 800 930 930  
Kosovo 044/ 116 722  
Latvija 8000 5 333  
Lietuva 8-800-70001  
Luxemburg +32 2 3899742 or 0800-23157  
Magyarország 0680 201 201 (code: 1212)  
Malaysia 1-800-880-601  
Nederland 0800-0224444 - stomazorgproducten  
0800-0224460 - woundzorgproducten

New Zealand 0800-441-763  
Norge 80030995  
Österreich 0800-216339  
Polska 0800 120 093  
Portugal 800 20 1678  
România +40 21 230 23 90  
Singapore 65-62459838  
Slovenia 080 15 45  
Slovensko 0 800 122 111  
South Africa +27 (0)861 888 842  
Srbija 0800 101 102  
Suisse 0800-551110  
Suomi 0800 179 797  
Sverige 08-704 72 50 / 020-21 22 22  
Thailand 66-2-2240060  
Türkiye 0216 416 52 00  
United Kingdom 0800 282 254 - Ostomy Care  
0800 289 738 - Wound Therapeutics

中国 4006065576  
台灣 / 台湾 0800-886-989  
한국 82-2-34536333  
日本 ☎0120-532384  
Россия +7 800 200 80 99  
Україна +380 44 451 85 51  
Македонија 02/ 3 248 426 / 02/ 3 248 458  
България 0800 18 808

www.convatec.com