

STOMADRESS®

veliki

Jednodijelna, samoljepljiva vrećica s ispustom i Stomahesive® podlogom

Uputstvo za uporabu



ConvaTec



- ⊗ Samo za jednokratnu uporabu
- ⚠ Pozor
- 📖 Proučite Uputstvo za uporabu
- MD Medicinski proizvod
- 🌿 Sadrži biološki materijal životinjskog podrijetla

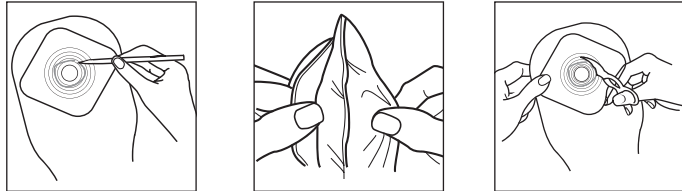
Proizvod je namijenjen sakupljanju otpadnih tvari kod osoba sa stomom.

Namjena
Upravljanje izlaznim sadržajem stome.

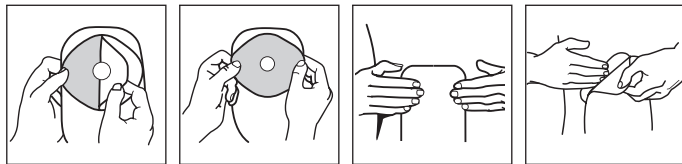
Indikacije za upotrebu
Za upotrebu s kolostomom ili ileostomom.

PRIPREMA ZA PRIMJENU VREĆICE
Koža oko stome mora biti čista, suha i bez otapajućih ili masnih sastojaka.

Preslikajte točne obrise stome na zaštitni papir ljepljive podloge.

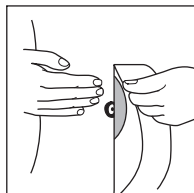


PRIMJENA

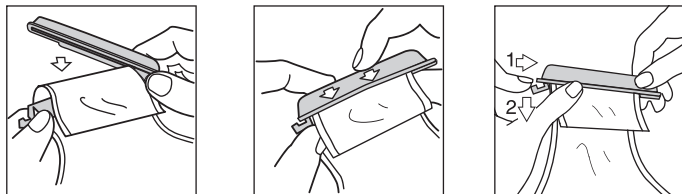


Osigurajte da podložna pločica dobro priliježe oko stome.

ODSTRANJIVANJE



UPORABA KVAČICE ZA ZATVARANJE



Ovaj proizvod može ostati na mjestu primjene za vrijeme kupanja, tuširanja ili plivanja.

OTPADNE TVARI
Primijeniti domaća pravila/propise o otpadnim tvarima.

UVJETI ČUVANJA

	10°C 50°F	30°C 86°F	Čuvanje u navedenim temperaturnim granicama		Čuvati na suhom
	LOT		Broj serije		Rok valjanosti
			Uvoznik		

Opaska: Ukoliko se pojavi iritacija kože, savjet liječnika je potreban. Ovaj proizvod namijenjen je samo za jednokratnu upotrebu i ne smije se ponovo koristiti. Ponovna upotreba može dovesti do povećanog rizika od infekcije ili križne kontaminacije. Fizička svojstva proizvoda možda više neće biti optimalna za namijenjenu upotrebu.

Nakon upotrebe ovaj proizvod predstavlja potencijalan biološki opasan otpad. Rukujte proizvodom i odložite ga u otpad u skladu s prihvaćenom medicinskom praksom i važećim lokalnim zakonima i propisima.

U slučaju ozbiljnog incidenta tijekom upotrebe ovog proizvoda ili kao posljedica njegove upotrebe, molimo da to prijavite proizvođaču i nadležnim državnim tijelima.

Za sve obavijesti o ConvaTec proizvodima, izvolite se obratiti na niže naznačenu adresu.

© 2022 ConvaTec Inc.
® je registrirani zaštitni znak za ConvaTec Inc.

STOMADRESS®

nagy méretű

Egyrészes leereszthető zacskó Stomahesive® tapadófelülettel

Használati utasítás



ConvaTec



- ⊗ Egyszer használatos
- ⚠ Figyelmeztetés
- 📖 Olvassa el a használati útmutatót.
- MD Orvostechikai eszköz
- 🌿 Állati eredetű biológiai anyagot tartalmaz

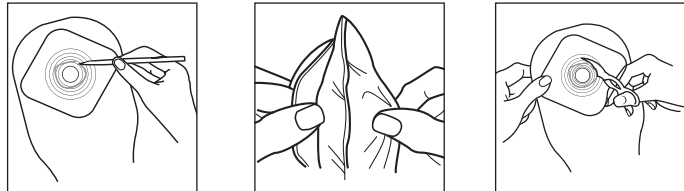
A sztómán át távozó váladék kezelésére.

Rendeltetés
A sztóma kimenetének kezelése.

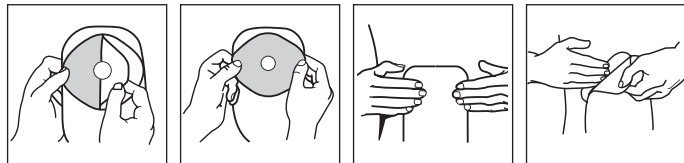
Alkalmazási javallatok
Kolosztóma vagy ileosztóma esetén használandó.

ZSÁK ELŐKÉSZÍTÉS
A kivezető nyílás körüli bőrfelületnek tisztának és száraznak kell lennie, mentesnek mindenféle oldószertől és zsírnemű anyagtól.

A használati utasítást követve rajzolja át a sztóma körvonalát a tapadófelület borítópapírjára.

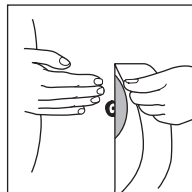


FELHELYEZÉS

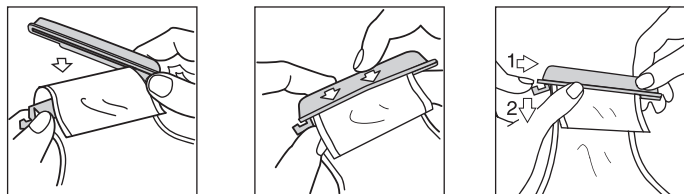


Bizonyosodjon meg róla, hogy a zsák szorosan illeszkedik a sztóma köré.

ELTÁVOLÍTÁS



A ZÁRÓKAPOCS HASZNÁLATA



A terméket nem kell eltávolítani fürdés, zuhanyozás vagy úszás idején.

HULLADÉKKEZELÉS
Tartsa be a helyi hulladékkezelési követelményeket/szabályokat.

TÁROLÁS

	10°C 50°F	30°C 86°F	Hőmérséklet határértékek		Száraz helyen tartandó.
	LOT		Gyártási tételszám		Lejárati idő
			Importőr		

Ez az eszköz kizárólag egyszeri használatra szolgál. Az eszközt nem szabad ismételt használni. Az ismételt használat a fertőzés és a keresztszennyeződés nagyobb kockázatát eredményezheti. Ismételt használat esetén az eszköz fizikai tulajdonságai nem feltétlenül optimálisak a rendeltetés szerű használatához.

Használat után a termék potenciális biológiai veszélyt jelenthet. Az elfogadott orvosi gyakorlatnak és a hatályos helyi törvényeknek és szabályozásoknak megfelelően kell kezelni és ártalmatlanítani.

Ha az eszköz használata közben vagy következtében súlyos incidens következik be, azt jelenteni kell a gyártó és a helyileg illetékes állami hatóság felé.

Megjegyzés: Ha irritáció jelentkezik környező bőrfelületen, keresse fel kezelőorvosát.

A ConvaTec termékekkel kapcsolatos részletesebb információért keressen meg bennünket az alábbi címen.

© 2022 ConvaTec Inc.
® az ConvaTec Inc.

STOMADRESS®

velkoobjemový

Sáček jednodílný výpustný

Návod k použití



ConvaTec



- ⊗ Nepoužívat opětvně
- ⚠ Pozor (výstraha)
- 📖 Čtete návod k použití
- MD Zdravotnický prostředek
- 🌿 Obsahuje biologický materiál zvířecího původu

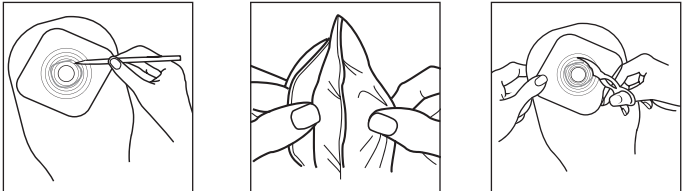
Pomůcka je určena k ošetrování vývodu.

Účel použití
Nakládání s výstupem stomie.

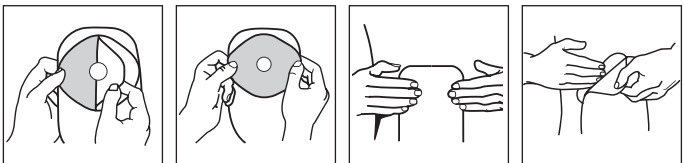
Indikace pro použití
Pro použití s kolostomií nebo ileostomií.

PŘÍPRAVA SÁČKU
Kůže v okolí stomie musí být čistá suchá a zbavena všech nečistot a mastnoty.

Načrtněte obrys stomie na zadní stranu podložky na vystřihovací terčik.

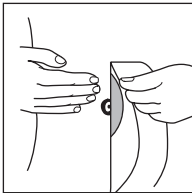


NASAZOVÁNÍ

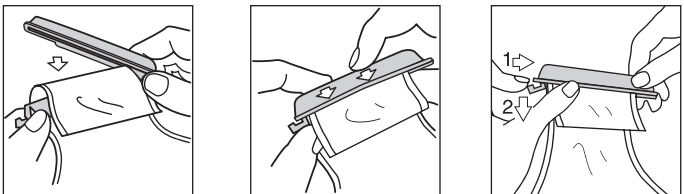


Zvláště pečlivě přitiskněte podložku v těsném okolí stomie.

ODSTRANĚNÍ



POUŽITÍ SVORKY



S pomůckou je možno se koupat, sprchovat nebo plavat.

LIKVIDACE POMŮCEK
Musí být v souladu s právními předpisy.

PODMÍNKY SKLADOVÁNÍ

	10°C 50°F	30°C 86°F	Omezení teploty		Chránit před vlhkem
	LOT		Číslo šarže		Použit do data
			Dovozce		

Tento prostředek je určen pouze pro jednorázové použití a nesmí se používat opakovaně. Opakované použití může způsobit zvýšené riziko infekce nebo křížové kontaminace. Fyzické vlastnosti prostředku již nemusí být optimální pro určené použití.

Po použití může tento výrobek představovat potenciální biologické nebezpečí. Manipulujte s ním a likvidujte ho v souladu se zavedenými zdravotnickými postupy a platnou místní legislativou a předpisy.

Pokud v průběhu nebo v důsledku používání tohoto prostředku dojde k závažné mimořádné události, ohlaste ji výrobci a příslušným státním orgánům.

Poznámka: V případě výskytu jakýchkoli komplikací se poradte s lékařem nebo sestrou.

Další informace můžete získat na níže uvedené adrese.

© 2022 ConvaTec Inc.
® registrované obchodní značky firmy ConvaTec Inc.

STOMADRESS®

duży

Jednoczęściowy worek ileostomijny z przylepcem z materiału Stomahesive®

Instrukcja stosowania



ConvaTec



- ⊗ Nie używać powtórnie
- ⚠ Ostrzeżenie
- 📖 Zajrzyj do instrukcji używania
- MD Wyrób medyczny
- 🌿 Zawiera materiał biologiczny pochodzenia zwierzęcego

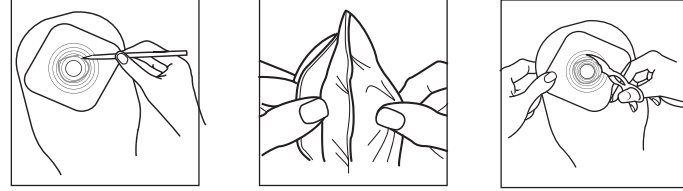
Do zaopatrywania przetok.

Przeznaczenie
Postępowanie z treścią stomijną.

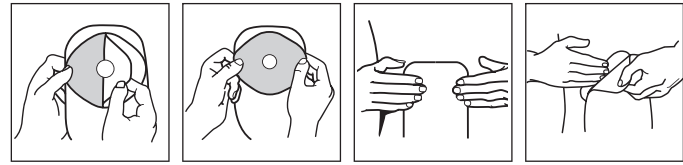
Wskazania do stosowania
Do stosowania z kolostomią lub ileostomią.

ZAKŁADANIE WORKA
Przed założeniem worka upewnij się, że skóra jest czysta, sucha i bez żadnych tłustych substancji.

Narysuj zarys przetoki na papierze zabezpieczającym część przylepną worka.

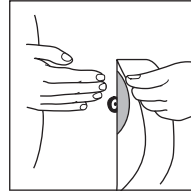


ZASTOSOWANIE

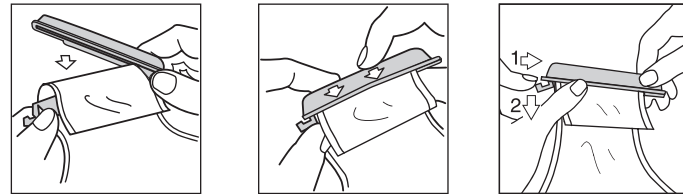


Upewnij się że część przylepna worka dokładnie przylega wokół stomii.

ZDEJMOWANIE



ZAMYKANIE WORKA ZA POMOCĄ ZAPINKI



Produkt ten może być pozostawiony na skórze podczas kąpieli, lub pływania.

NISZCZENIE PO UŻYCIU
Zastosuj się do lokalnych wymagań/przepisów dotyczących usuwania odpadów.

WARUNKI PRZECHOWYWANIA

	10°C 50°F	30°C 86°F	Dopuszczalna temperatura		Chronić przed wilgocią
	LOT		Kod partii		Użyć do daty
			Importer		

Ten wyrób jest przeznaczony do jednorazowego użytku i nie powinien być używany ponownie. Ponowne użycie może prowadzić do zwiększenia ryzyka zakażenia lub skażenia krzyżowego. Właściwości fizyczne wyrobu mogą przestać być optymalne do przewidywanego zastosowania.

Po użyciu ten produkt może stwarzać potencjalne zagrożenie biologiczne. Produkt należy obsługiwać i utylizować zgodnie z przyjętą praktyką medyczną oraz stosownymi lokalnymi i krajowymi przepisami ustawowymi i wykonawczymi.

Jeśli w trakcie stosowania tego wyrobu lub w wyniku jego stosowania wystąpi poważne zdarzenie, należy je zgłosić producentowi i właściwym organom krajowym.

Uwaga: Jeśli pojawi się podrażnienie skóry, należy skontaktować się z lekarzem.

Więcej informacji na temat produktów ConvaTec można uzyskać kontaktując się z nami pod poniższym adresem.

© 2022 ConvaTec Inc.
® jest znakiem towarowym zarejestrowanym dla ConvaTec Inc.

STOMADRESS®

vel'koobjemové vrecká

Jednodielne výpustné vrecko s ochrannou vrstvou Stomahesive®

Návod na použitie



- Nepoužívajte opakovane
- Upozornenie
- Pozrite si návod na použitie
- Zdravotnícka pomôcka
- Obsahuje biologický materiál živočíšneho pôvodu

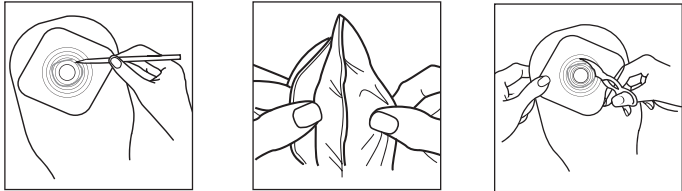
Pre starostlivosť o vývod stómie.

Určené použitie
Riadenie stomálnej produkcie.

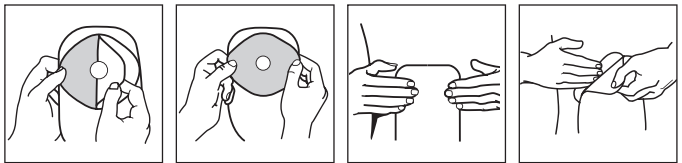
Indikácie na použitie
Na použitie s kolostómiou alebo ileostómiou.

PRÍPRAVA VRECKA
Koža v okolí stómie musí byť čistá, suchá a zbavená akýchkoľvek rozpúšťadiel alebo mastných látok.

Použite náčres na krycom papieri ako pomôcku a obkreslite obrys stómie.

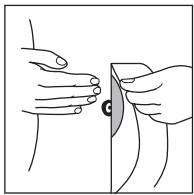


POUŽITIE

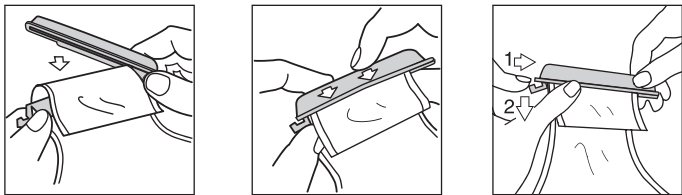


Zabezpečte pohodlné pripevnenie v okolí stómie.

ODSTRÁNENIE



POUŽITIE KONCOVÉHO UZÁVERU



Tento výrobok môže byť používaný aj pri kúpaní, sprchovaní a plávaní.

ZNEHODNOTENIE
Pridržajte sa miestnych požiadaviek/ pravidiel znehodnocovania.

PODMIENKY SKLADOVANIA

10°C / 50°F - 30°C / 86°F Obmedzenie teplôt	Uchovávať v suchu
Číslo výrobnéj šarže	Dátum spotreby
Dovožca	

Táto pomôcka je určená na jedno použitie a nemá sa používať opakovane. Opakované použitie môže viesť k zvýšenému riziku infekcie alebo krížovej kontaminácie. Fyzikálne vlastnosti pomôcky vtedy už nemusia byť optimálne pre určené použitie.

Po použití môže tento výrobok predstavovať potenciálne biologické riziko. Manipulujte s ním a likvidujte ho v súlade s akceptovanou lekárskou praxou a platnými miestnymi právnymi postupmi a nariadeniami.

Ak počas používania tejto pomôcky alebo v dôsledku jej použitia dôjde k závažnému incidentu, nahláste to výrobcovi a svojmu vnútroštatnému úradu.

Poznámka: Ak sa objaví podráždenie, obráťte sa na odborný zdravotnícky personál.

Ďalšie informácie o výrobkoch ConvaTec dostanete na doleuvedenej adrese.

STOMADRESS®

vrecka za veliko količino izločkov

Enodelni sistem z vrečko na izpust in Stomahesive® kožno podlogo

Navodila za uporabo



- Ni primerno za ponovno uporabo
- Opozorilo
- Preberite navodila za uporabo
- Medicinski pripomoček
- Vsebuje biološki material živalskega izvora

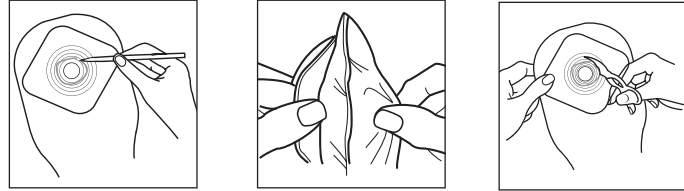
Za uravnavanje izločkov iz stome.

Predvidena uporaba
Uravnavanje stomalnih izločkov.

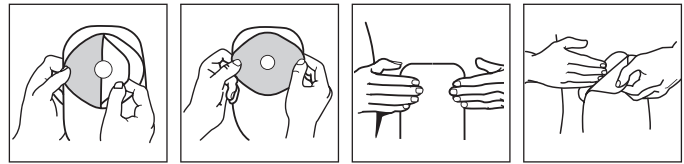
Indikacije za uporabo
Za uporabo pri kolostomi ali ileostomi.

PRIPRAVA PRIPOMOČKOV
Koža okoli stomi mora biti čista, suha in brez kakršnihkoli topil ali masočkov.

Uporabite merilo za rezanje in naredite obris stome.

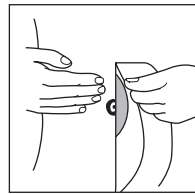


UPORABA

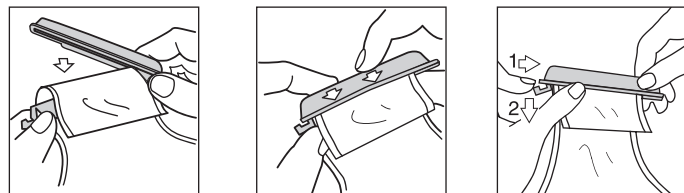


Prepričajte se če se pripomoček dobro prilega stomi.

ODSTRANITEV



UPORABA SPONKE



Pripomoček lahko pustite na telesu tudi med kopanjem, tuširanjem in plavanjem.

ZAVRŽENJE
Pri zavrženju pripomočka upoštevajte krajevne zahteve in predpise.

POGOJI SHRANJEVANJA

10°C / 50°F - 30°C / 86°F Mejna temperatura	Hraniti v suhem prostoru
Serija	Rok uporabe
Uvoznik	

Ta pripomoček je namenjen samo za enkratno uporabo in ga ne smete uporabiti znova. Ponovna uporaba lahko poveča tveganje za okužbo ali navzkrižno kontaminacijo. Poleg tega se fizične lastnosti pripomočka lahko spremenijo tako, da ni več optimalen za predvideno uporabo.

Po uporabi lahko izdelek predstavlja potencialno biološko nevarnost. Z izdelkom ravnajte in ga odložite skladno s potrjenimi medicinskimi praksami ter veljavnimi lokalnimi zakoni in predpisi.

Če med uporabo tega pripomočka ali posledično zaradi njegove uporabe pride do resnega incidenta, z njim seznanite proizvajalca in vaš nacionalni organ.

OPOMBA: Če se pojavi draženje kože, se posvetujte z zdravstvenim delavcem.

Za podrobnejše informacije o pripomočkih ConvaTec se obrnite na nas na spodnjem naslovu.

STOMADRESS®

Большой

Однокомпонентный илеостомный калоприемник с защитным слоем Стомагезив

Инструкция по применению



- Запрет на повторное применение
- Осторожно! Обратитесь к инструкции по применению
- Обратитесь к инструкции по применению
- Медицинское изделие
- Содержит биологический материал животного происхождения

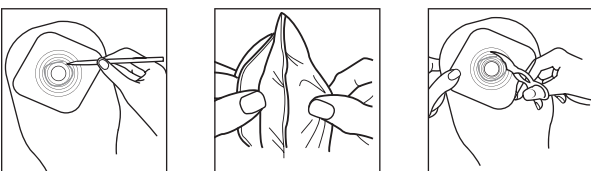
Применяется для сбора кишечного содержимого из стомы.

Назначение
Контроль за стомальными выделениями.

Показания к применению
Для использования с колостомой или илеостомой.

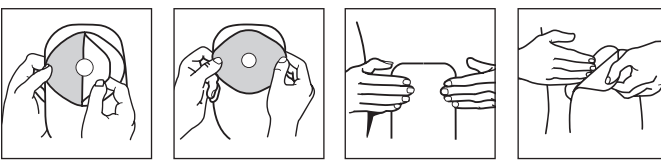
ПРЕДУПРЕЖДЕНИЕ: Необходимо обращать особое внимание при использовании адгезивной продукции вокруг воспаленной уростомы, особенно в связи с расширенным мочеточником и отсутствием мочевого пузыря. В редких случаях клинические отчеты отмечают присутствие адгезива в мочевой системе у таких пациентов. В случае обнаружения частиц в мочевыводящих путях определите возможность дальнейшего использования адгезивных продуктов и начните соответствующую клиническую терапию.

ПОДГОТОВКА МЕШКА



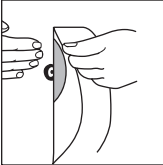
Кожа вокруг стомы должна быть чистой, сухой, не должна подвергаться воздействию растворителей или жиросодержащих веществ. Используя маркировку на защитной бумаге пластины, начертите точный контур стомы.

ПРИКЛЕИВАНИЕ МЕШКА

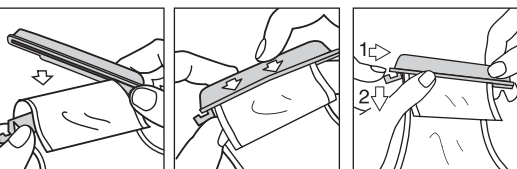


Убедитесь в плотном прилегании вокруг стомы.

СНЯТИЕ МЕШКА



ИСПОЛЬЗОВАНИЕ ЗАЖИМА



Данное изделие может оставаться на теле на время принятия ванны, душа или плавания.

УТИЛИЗАЦИЯ
Следуйте местным правилам и требованиям утилизации.

УСЛОВИЯ ХРАНЕНИЯ

10°C / 50°F - 30°C / 86°F Температурный диапазон хранения	Беречь от влаги
Код партии	Использовать до
	Импортёр

Это изделие предназначено исключительно для одноразового применения, и его не следует использовать повторно. Повторное использование изделия может привести к повышенному риску инфицирования или перекрестного загрязнения. При повторном использовании физические характеристики изделия могут уже надлежащим образом не соответствовать целям, для которых оно предназначено.

После использования этот продукт может представлять биологическую опасность. Обращайтесь с изделием и утилизируйте его в соответствии с принятой медицинской практикой и действующими местными законами и нормативными документами

Если во время или в результате использования этого изделия произошло серьезное происшествие, сообщите об этом производителю и органу федеральной власти.

Примечание: При возникновении раздражения на коже проконсультируйтесь с врачом.

© 2022 ConvaTec Inc.

*ТМ указывает на торговые марки ConvaTec Inc.

FC №2005/1739

ConvaTec Inc.
Greensboro, NC 27409
USA
1-800-422-8811

ConvaTec Limited
First Avenue, Deeside Industrial Park
Deeside, Flintshire, CH5 2NU, UK

Imported by:
DKSH Taiwan Ltd.
10th Floor, No. 22, Lane 407,
Tiding Blvd., Sec. 2,
Neihu Technology Park, Taipei City 114,
Taiwan, R.O.C

Sponsored in Australia by:
ConvaTec (Australia) Pty Ltd.
1800 339 412 Australia
0800 441 763 New Zealand

輸入販売元
コンパテック ジャパン株式会社
お客様相談窓口
☎ 0120-532384

UNOMEDICAL A/S
 Aaholmvej 1-3, Osted
4320 LEJRE DENMARK

Australia	1800 339 412
België	02 3899742 or 0800-12011
Bosna	080020208
Canada	1-800-465-6302
Česká republika	800122111
Chile	800-210-113
Danmark	48 167474
Deutschland	0800-78 66 200
Eesti	8003030
Egypt	(2012) 3645495 / (2012) 5557478
España	93 6023700
France	0800 35 84 80
Hong Kong / 香港	852-25169182
Hrvatska	01/6121 624 / 0800 8000
Ireland	1 800 721721
Israel	+ 972 3 9256712
Italia	800 930 930
Kosovo	044/ 116 722
Latvija	8000 5 333
Lietuva	8-800-70001
Luxemburg	+32 2 3899742 or 0800-23157
Magyarország	0680 201 201 (code: 1212)
Malaysia	1-800-880-601
Nederland	0800-0224444 - stomazorgproducten 0800-0224460 - woundzorgproducten

New Zealand	0800-441-763
Norge	80030995
Österreich	0800-216339
Polska	0800 120 093
Portugal	800 20 1678
România	+40 21 230 23 90
Singapore	65-62459838
Slovenija	080 15 45
Slovensko	0 800 122 111
South Africa	+27 (0)861 888 842
Suisse	0800-551110
Suomi	800179797
Sverige	08-704 72 50 Kundservice: 020-21 22 22
Thailand	66-2-2240060
Türkiye	0216 416 52 00
United Kingdom	0800 282 254 - Ostomy Care 0800 289 738 - Wound Therapeutics 4006065576

中国	0800212240
台灣 / 台湾	82-2-34536333
한국	☎ 0120-532384
日本	+7 800 200 80 99
Россия	+7 800 200 80 99
Беларусь	+7 800 200 80 99
Україна	+7 800 200 80 99
Қазақстан	+7 800 200 80 99
Македонија	02/ 3 248 426 / 02/ 3 248 458
Српска и Црна Гора	0800 101 102
България	0800 18 808

www.convatec.com