

 **ConvaTec**

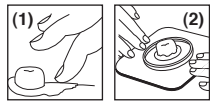
ITALIANO

**STOMAHESIVE®**

## Pasta

**Barriera cutanea protettiva e riempitiva**

Istruzioni per l'uso



Contiene materiale biologico di origine animale



Attenzione



Importatore

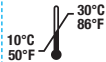


Dispositivo medico



Consultare il foglietto illustrativo

### MODALITA' DI CONSERVAZIONE



**Uso previsto:** Proteggere la cute esposta tra la base dello stoma e l'apertura nella placca e fungere da riempitivo per pieghe e irregolarità cutanee.

**Indicazioni per l'uso:** Per uso con colostomia, ileostomia o urostomia.

### DESCRIZIONE DEL PRODOTTO

La Pasta Stomahesive è una barriera cutanea altamente efficace per riempire e sigillare le irregolarità cutanee, specificamente studiata per essere applicata attorno alle colostomie, ileostomie ed urostomie. La Pasta Stomahesive è indicata inoltre per proteggere la cute esposta attorno alle fistole, tra la base della stomia e l'apertura della placca e come riempitivo per pieghe cutanee, superfici cutanee irregolari e cicatrici.

### CONTROINDICAZIONI

Non usare su pazienti con ipersensibilità accertata alla pasta o ai suoi componenti.

### IMPORTANTE:

1. Solo per uso esterno. Non applicare su ferite aperte o su ulcere cutanee.
2. Contiene alcol.
3. In caso di irritazione, sospendere l'uso del prodotto e consultare un operatore sanitario.

### MODALITA' D'USO

#### APPLICAZIONE SULLA PLACCA

- Preparare la placca come descritto nelle Istruzioni d'Uso contenute nella confezione della placca stessa.
- Applicare un anello di pasta sul retro della placca intorno al foro. Non stendere la pasta. Attendere un minuto prima di applicare la placca.
- Per un efficace utilizzo, schiacciare e appiattire il tubetto partendo dalla base.

#### APPLICAZIONE SULLA CUTE

Applicare la Pasta Stomahesive per riempire depressioni o superfici irregolari della cute. Se necessario usare un dito inumidito o una spatola per stendere la pasta in maniera uniforme. (1)

#### ISTRUZIONI PER L'USO

- Applicare la placca e premere con decisione intorno alla base dello stoma. (2)
- Una ulteriore quantità di Pasta può essere applicata in qualsiasi momento per migliorare ulteriormente la protezione della pelle attorno allo stoma.
- Assicurarsi che il tappo sia ben chiuso.

#### RIMOZIONE DELLA PASTA STOMAHESIVE

La Pasta Stomahesive può essere rimossa facilmente dopo 48 ore. Nel caso fosse necessario rimuovere la pasta prima, utilizzare acqua tiepida. Non è necessario rimuovere eventuali residui prima di procedere ad una nuova applicazione.

### SMALTIMENTO

Se, durante l'uso di questo dispositivo o in conseguenza del suo utilizzo, si verificasse un inconveniente grave, segnalare la problematica al produttore e all'autorità nazionale competente.

Maneggiare e smaltire il prodotto in conformità con le prassi mediche accettate e con tutte le leggi e le normative locali applicabili.

Per ulteriori informazioni sui prodotti ConvaTec, ci può contattare all'indirizzo riportato di seguito:

 **ConvaTec**

ConvaTec Inc.  
Greensboro, NC 27409  
1-800-422-8811



UNOMEDICAL A/S



Aaholmvej 1-3, Osted  
4320 LEJRE DENMARK



ConvaTec Limited  
First Avenue, Deeside Industrial Park  
Deeside, Flintshire, CH5 2NU, UK

Italia 800 930 930

www.convatec.com

© 2022 ConvaTec Inc.

®/™ indica un marchio registrato di ConvaTec Inc.

Revised 2022-04  
1212983V2