

# URODRESS®

Eendelig urostomiezakje met  
huidbeschermende Stomahesive®  
bevestigingsplak

## Productinformatie



## Gebruiksaanwijzing



ConvaTec



### URODRESS®

#### PRODUCTBESCHRIJVING

- Urodress® is een ééndelig systeem voor de opvang van urine uit een urostoma.
- Het urine-opvangzakje en de huidplak vormen één geheel.
- Daardoor is Urodress® platter en minder zichtbaar onder de kleding.
- Het zakje heeft een aftapkraantje waarop een nachtopvangzak kan worden aangesloten.
- Het zakje heeft tevens een terugslagsysteem waardoor de urine niet kan terugstromen naar het stoma.
- De huidplak heeft een opening van 19 mm. Desgewenst kan deze uitgeknipt worden tot maximaal 45 mm.

**ATTENTIE:** Wees zorgvuldig bij het gebruik van huidplakken bij een urinestoma op huidniveau, vooral bij mega-ureters of afwezigheid van een urinereservoir. Bij een zeer klein aantal klinische onderzoeken is de aanwezigheid van plakresten in het nierbekken aangetoond. Indien er plakresten in de urinewegen worden ontdekt, overleg met uw arts over verdere behandeling van uw stoma.

#### Stomahesive®

De bevestigingsplak van het Urodress®-systeem is gemaakt van Stomahesive® materiaal. Vanaf de zeventiger jaren wordt Stomahesive® succesvol toegepast bij het tweedelig systeem. Stomahesive® tast de huid niet aan. Zelfs een beschadigde huid kan beschermd worden met Stomahesive®. Ondertussen vindt het helingsproces onder deze plak ongestoord plaats.

#### TOEPASSING

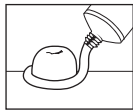
- Wanneer een eendelig systeem gewenst is.
- Bij fistels

#### GEBRUIKSAANWIJZING

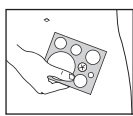
##### Handelingen voor het aanbrengen

##### Vorbereiding huid

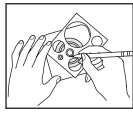
1. Reinig de huid rond het stoma met lauw water en dep deze droog.  
De Stomahesive® huidplak hecht op elke ondergrond, ook als de huid geïrriteerd of vochtig is.
2. Indien bij het verwisselen van de zakjes kleine restjes Stomahesive® op de huid zijn achtergebleven, hoeven deze niet volledig te worden verwijderd.
3. Huidplooiën of oneffenheden rond het stoma kunnen eventueel worden opgevuld met Stomahesive® pasta .



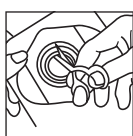
##### Vorbereiding zakje.



4. Neem de maat van uw stoma op met behulp van de bijgevoegde meetkaart.
  - Verwijder het plastic beschermkapje van de huidplak.
  - Teken deze maat van uw stoma af op het afdekpapier van de Stomahesive® huidplak.



5. Voor- en achterkant van het zakje van elkaar trekken alvorens de opening op de juiste maat te knippen, aangezien anders in het plastic kan worden geknipt.



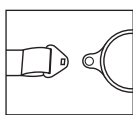
6. Knip het gat in de Stomahesive® huidplak met behulp van een gebogen schaar uit op de gewenste diameter. Knip niet buiten de laatste cirkel die aangegeven staat.

7. Maak de geknipte rand glad door met uw vinger hier even overheen te gaan.

8. Houd de huidplak enkele seconden tussen de handen, zodat deze op lichaamstemperatuur is. Dit geeft een optimale kleefkracht.

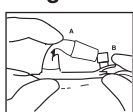
##### Aanbrengen van het Urodress® systeem.

9. Verwijder het afdekpapier van de Stomahesive® huidplak. Desgewenst kan er gebruik gemaakt worden van de Stomahesive® pasta rond het stoma.
10. Houd de huidplak vast aan de zijkanten of aan de lipjes ter weerszijden van de opening.
11. Breng de op maat geknipte huidplak over het stoma aan.
12. Druk de Stomahesive® huidplak tegen de huid, vooral het gedeelte vlakbij het stoma. Blijf even zachtjes aandrukken om een zo goed mogelijke hechting te krijgen.



Wanneer het gebruik van een gordel gewenst is, kan deze bevestigd worden aan de lipjes ter weerszijden van de opening. De gordel kan vervolgens worden afgesteld op de juiste maat.

##### Het gebruik van het afvoerkraantje.



De zakjes worden geleverd met de afvoerkraantjes open.

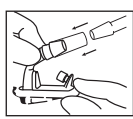
13. Om het kraantje te sluiten, buigt u het afvoerbuisje (A) naar het plugje (B) toe.



14. Druk dan het plugje volledig in het afvoerbuisje. Op deze manier is er een veilige sluiting verkregen.



15. Alvorens het afvoerkraantje te openen, tilt u het uiteinde van het zakje op om te voorkomen dat de urine vroegtijdig wegstroomt.



16. Het plugje kan er gemakkelijk worden uitgetrokken als het afvoerbuisje direct achter het plugje wordt samengeknepen.

### Het aanbrengen van de nacht-opvangzak.

De aansluitnippel aan het eind van de slang van de nachtzak kan eenvoudig over het afvoerbuisje van het urostomiezakje worden geschoven.

### Verwijderen van het Urodress® zakje.

17. Laat het zakje eerst leeglopen.



18. Trek het zakje zachtjes van boven naar beneden los.  
19. Ondersteun bij het lostrekken de vrijkomende huid licht met uw andere hand.

Dit hulpmiddel is uitsluitend voor eenmalig gebruik en mag niet opnieuw worden gebruikt. Hergebruik kan een verhoogd risico op infectie of kruisbesmetting met zich meebrengen. Mogelijk zijn de fysieke eigenschappen van het hulpmiddel niet meer optimaal voor het beoogde gebruik.

Na gebruik kan dit product een potentieel biologisch risico zijn. Hanteren en weggooien in overeenstemming met geaccepteerde medische praktijk en toepasselijke lokale wet- en regelgeving.

Indien tijdens het gebruik van dit hulpmiddel of als gevolg van het gebruik ervan een ernstig incident is opgetreden, moet u dit melden aan de fabrikant en uw nationale instantie.

### VERPAKKING

Verpakt per Bestelnummer

10 64927

### HOE WEG TE WERPEN

Houdt u zich aan de plaatselijke verordeningen voor afvalverwijdering.

### Bewaren

Urodress® opvangzakjes moeten bewaard worden bij kamertemperatuur en dus niet in de koelkast. Beschermen tegen invloed van vocht.

© 2022 ConvaTec Inc.

®/™ indicates a trademark of ConvaTec Inc.

**MD** Medisch hulpmiddel



Importeur



Bevat biologisch materiaal van dierlijke oorsprong

ConvaTec Inc.  
Greensboro, NC 27409  
USA  
1-800-422-8811

ConvaTec Limited  
First Avenue, Deeside Industrial Park  
Deeside, Flintshire, CH5 2NU, UK

EC REP UNOMEDICAL A/S  
Aaholmvej 1-3, Osted  
4320 LEJRE DENMARK

Sponsored in Australia by:  
ConvaTec (Australia) Pty Ltd.  
1800 339 412 Australia  
0800 441 763 New Zealand

輸入販売元  
**コンバテック ジャパン株式会社**  
お客様相談窓口  
☎ 0120-532384

ConvaTec Polska Sp. z o.o.  
Al. Armii Ludowej 26,  
00-609 Warszawa,  
Polska

Linus Medical  
Duntes street 6-412,  
Riga, LV-1013  
Latvia

ConvaTec Česká republika s.r.o.  
Olivova 4/2096  
110 00 Praha 1

Linus Medical  
Narva mnt 5,  
10117 Tallinn, Estonia

Versium, s.r.o.  
Seberínho 2  
821 03 Bratislava  
Slovak Republic

Replant Cardo Kft.  
Nándorfejérvári u. 35,  
H-1119 Budapest  
Hungary

Импортер / Представитель в РФ:  
ЗАО «КонваТек»,  
115054, Москва,  
Космодамианская наб., д.52, стр.1.  
Тел.: +7 (495) 663 70 30  
Факс: +7 (495) 748 78 94  
Информационная линия поддержки  
КонваТек (звонок по России  
бесплатный): 800-200-80-99.  
Часы работы 9.00-17.00

STOMA MEDICAL d.o.o.  
Frana Folnegovića 1c  
10000 ZAGREB  
Phone: 00385 (0)1 5508 998  
Fax: 00385 (0)1 6177 217  
E-mail: rbgovic@stoma-medical.hr  
Web: www.stoma-medical.hr

PCP EOOD  
ул. „Виктор Григорович“ №3 ет.1,  
София 1606  
Ел. поща: rsr@techno-link.com  
тел. (02) 851 90 70, 851 90 71  
факс: (02) 951 59 32  
Безплатна тел. линия: 0800 18 808

TT Medik  
Bulevar Mihajla Pupina 10 D/I  
11070 Novi Beograd  
Srbija  
Zastopnik in distributer v Sloveniji:  
VALENCIA Stoma-Medical d.o.o.  
Gregorčičeva 9  
1000 Ljubljana  
Slovenija  
Brezplačna tel. številka: 080 15 45

Rombiomedica S.R.L.  
Str. Nicolai Gogol nr.1A,  
apart. 2, sector 1,  
011815 Bucharest  
Romania

ConvaTec Turkey  
Ayazağa Mah. Mimar Sinan Sk.  
A Blok, No: 21A, İç Kapı No: 9,  
Sarıyer / 34396  
İstanbul TURKEY

Linus Medical UAB  
Ukmergės g. 223,  
LT-07156 Vilnius  
Lithuania

Australia	1 800 339 412
België	02 3899742 or 0800-12011
Bosna	080020208
Canada	1-800-465-6302
Česká republika	800122111
Chile	800-210-113
Crna Gora	0800 101 102
Danmark	48 167474
Deutschland	0800-78 66 200
Eesti	8003030
Egypt	(2012) 3645495 / (2012) 5557478
España	93 6023700
France	0800 35 84 80
Hong Kong / 香港	852-25169182
Hrvatska	01/5508 999 or 0800 8000
Ireland	1 800 721721
Israel	+ 972 3 9256712
Italia	800 930 930
Kosovo	044/ 116 722
Latvija	8000 5 333
Lietuva	8-800-70001
Luxemburg	+32 2 3899742 or 0800-23157
Magyarország	0680 201 201 (code: 1212)
Malaysia	1-800-880-601
Nederland	0800-0224444 - stomazorgproducten 0800-0224460 - woundzorgproducten
New Zealand	0800-441-763
Norge	80030995
Österreich	0800-216339
Polska	0800 120 093
Portugal	800 20 1678
România	+40 21 230 23 90
Singapore	65-62459838
Slovenia	080 15 45
Slovensko	0 800 122 111
South Africa	+27 (0)861 888 842
Srbija	0800 101 102
Suisse	0800-551110
Suomi	0800 179 797
Sverige	08-704 72 50 / 020-21 22 22
Thailand	66-2-2240060
Türkiye	0216 416 52 00
United Kingdom	0800 282 254 - Ostomy Care 0800 289 738 - Wound Therapeutics
中国	4006065576
台灣 / 台湾	0800-886-989
한국	82-2-34536333
日本	☎ 0120-532384
Россия	+7 800 200 80 99
Україна	+380 44 451 85 51
Македонија	02/ 3 248 426 / 02/ 3 248 458
България	0800 18 808