





Combihesive® II Plus

Irrigationspåse

Bruksanvisning

CE

ConvaTec

- MD** Medicinteknisk produkt  Återanvänd ej
-  Varning  Se bruksanvisningen
-  Importör

Att användas tillsammans med Combihesive® II Plus hudskyddsplattor.

INDIKATION

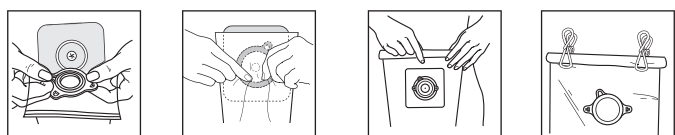
För kolostomiopererade som irrigerar.

APPLICERING OCH BORTTAGANDE AV HUDSKYDDSPLOTTA

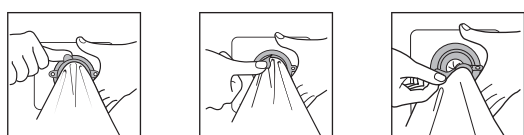
Applicera och avlägsna hudskyddsplattan enligt bruksanvisningen för plattorna.

OBS! 1-delsanvändare som önskar irrigera med *COMBIHESIVE II Plus* bandaget måste använda hudskyddsplatta och därtill hörande irrigationspåse.

FASTSÄTTANDE AV PÅSEN



BORTTAGANDE AV PÅSEN



RENGÖRING

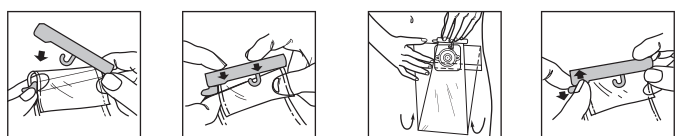


Avlägsna upphängningsklämmorna och skölj ren påsen med vatten.

FASTSÄTTANDE AV BÄLTE

Om bälte används, fäst det på påsringens fästögler och se till att det sitter bekvämt.

APPLICERING AV PÅSLÅSET



Denna produkt är endast avsedd för engångsbruk och får inte återanvändas. Återanvändning kan ge upphov till en ökad risk för infektion eller korskontaminering. Återanvändning kan leda till att produktens fysikaliska egenskaper inte längre är optimala för den avsedda användningen.

Efter användningen kan produkten vara en potentiell biologisk risk. Hantera och kassera den i enligt med vedertagen medicinsk praxis och gällande lokala lagar och bestämmelser.

Om det under användningen av den här enheten eller som ett resultat av dess användning inträffar en allvarig incident ska den rapporteras till tillverkaren och till din nationella tillsynsmyndighet.

KVITTBILVNING

Vid kvittblivning följ lokala föreskrifter.

FÖRVARING

 Max temperatur  Förvaras torrt

OBS! Skulle hudirritation uppstå, kontakta sjukvårdspersonal.

För mer information om ConvaTec produkter, kontakta oss på nedanstående adress.

© 2021 ConvaTec Inc.

®/™ indicates a trademark of ConvaTec Inc.





Combihesive® II Plus

Huuhtelupussi

Käyttöohje

CE

ConvaTec

- MD** Lääkinnällinen laite  Kertakäyttöinen
-  Varoitus  Käyttöohjeet
-  Maahantuojia

Kiinnitetään Combihesive® II Plus-ihonsuojalevyyn.

INDIKAATIO

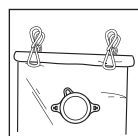
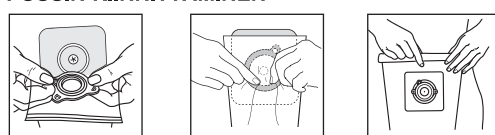
Paksusuoliavanneleikatulle, joka käyttää huuhtelumenetelmää.

IHONSUOJALEVYN KIINNITTÄMINEN JA POISTAMINEN

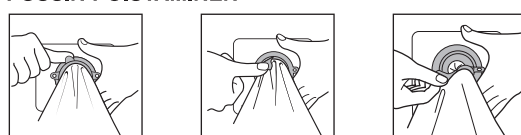
Kiinnitä ja poista ihonsuojalevy ohjeen mukaan.

HUOM! Yksiosaisen avannesidoksen käyttäjä, joka haluaa *COMBIHESIVE II Plus*-huuhtelupussia, pitää käyttää sekä levyä että siihen sopivaa huuhtelupussia.

PUSSIN KIINNITTÄMINEN



PUSSIN POISTAMINEN



PUHDISTAMINEN

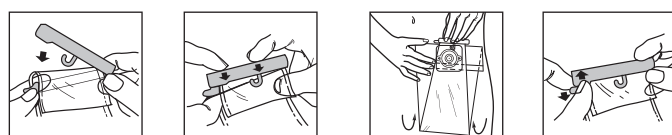


Poista ripustimet ja huuhtele pussi vedellä.

VYÖN KIINNITTÄMINEN

Jos käytät vyötä, kiinnitä se pussin vyön kiinnitysniipukoihin. Varmista, että vyö istuu hyvin.

PUSSINSULKIJAN KIINNITTÄMINEN



Laitte on kertakäyttöinen, eikä sitä saa käyttää uudelleen. Uudelleenkäyttö saattaa johtaa lisääntyneeseen infektion tai ristikontaminaation vaaraan. Laitteen ominaisuudet eivät ehkä enää ole optimaaliset tarkoitettua käyttöä varten.

Käytön jälkeen tämä tuote saattaa olla biologisesti vaarallista jätettä. Käsittele ja hävitä hyväksytyjen lääketieteellisten käytänteiden sekä soveltuvien paikallisten lakien ja määräysten mukaisesti.

Jos laitteen käytön aikana tai seurauksena tapahtuu vakava tapaus, ilmoita siitä valmistajalle ja kansalliselle vastaavalle viranomaiselle.

JÄTTEIDEN HÄVITTÄMINEN

Noudata paikallisia jätteiden hävittämisestä annettuja ohjeita.

SÄILYTYSOLOSUHTEET

 Säilytyslämpötila  Pidettävä kuivana

HUOM! Mikäli ilmenee ihon ärsyyntymistä, ota yhteyttä hoitohenkilökuntaan.

Jos haluat lisätietoja ConvaTecin tuotteista, ota yhteyttä meihin oheiseen osoitteeseen.

© 2021 ConvaTec Inc.

®/™ indicates a trademark of ConvaTec Inc.

Combihesive® II Plus

Skylleærmer

Brugsanvisning



- MD** Medicinsk udstyr
- Forsigtighed
- Importør
- Kun til engangsbrug
- Se brugsanvisningen

Anvendes sammen med Combihesive® II Plus irrigationssystem.

INDIKATION

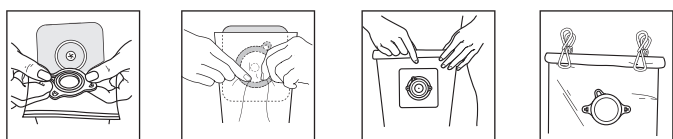
Anvendes af personer med colostomi, som irrigerer for at tømme tarmen for indhold.

AF-OG PÅSÆTNING AF PLADEN

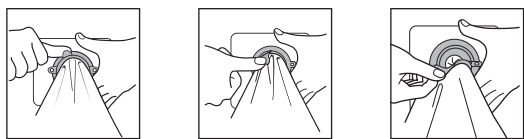
Påsæt og fjern pladen som angivet i brugsvejledningen.

BEMÆRK: Colostomiopererede, som ønsker at irrigere kan enten anvende Iridress en-dels skylleærme eller benytte **COMBIHESIVE® II Plus** hudbeskyttelsesplade og tilhørende skylleærme, hvis to-delsbandage ønskes.

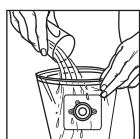
PÅSÆTTELSE AF SKYLLEÆRMET



FJERNELSE AF SKYLLEÆRMET



RENSNING

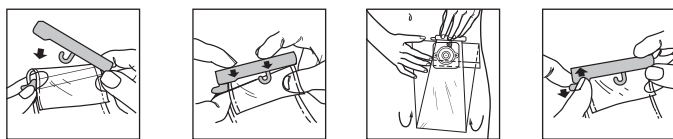


Ved rensning fjernes ophængningsklemmer og vand skylles gennem ærmets åbning.

TILPASNING AF BÆLTE

Ved brug af bælte kobles den lille tap i hver ende af bæltet ind i stomiposens "øjne" og bæltet tilpasses livmålet.

PÅSÆTTELSE AF LUKKELEMME



Dette produkt er kun til engangsbrug og må ikke genbruges. Genbrug kan medføre øget risiko for infektion eller krydskontaminering. Produktets fysiske egenskaber vil muligvis ikke længere være optimale for den tilsigtede brug.

Efter anvendelsen kan dette produkt udgøre en potentiel biologisk risiko. Håndteres og bortskaffes i henhold til godkendt medicinsk praksis og gældende lokale love og forordninger.

Hvis der under eller som følge af anvendelsen af dette produkt er forekommet en alvorlig hændelse, bedes den indberettet til fabrikanten eller den nationale myndighed.

BORTSKAFFELSE

Følg de lokale regulativer.

OPBEVARING

10°C / 50°F 30°C / 86°F Maksimal temperatur Opbevares tørt

OBS! Skulle hudirritation opstå, kontakt sundhedspersonale.

Ønskes mere information om ConvaTec produkter, kontakt os på nedenstående adresse.

© 2021 ConvaTec Inc.

®/™ indicates a trademark of ConvaTec Inc.

Combihesive® II Plus

Irrigasjonsposer

Bruksanvisning



- MD** Medisinsk utstyr
- Advarsel
- Importør
- Skal ikke gjenbrukes
- Se bruksanvisningen

Beregnet til bruk sammen med med Combihesive® II Plus plater.

INDIKASJONER

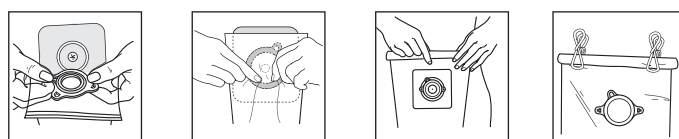
Til bruk for personer med colostomi som benytter seg av irrigasjon for å tømme tarmen.

FESTE OG FJERNING AV PLATE

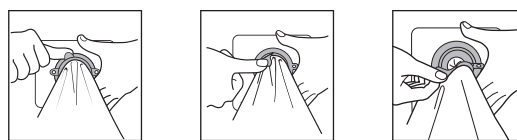
Platen settes på og fjernes som vist på platens bruksanvisning.

MERK: Brukere av en-dels utstyr som ønsker å irrigere kan enten benytte Iridress en-dels irrigasjonspose, eller benytte **COMBIHESIVE II Plus** plate med tilhørende pose.

PÅSETTING AV IRRIGASJONSPØSEN



FJERNING AV IRRIGASJONSPØSEN



RENGJØRING

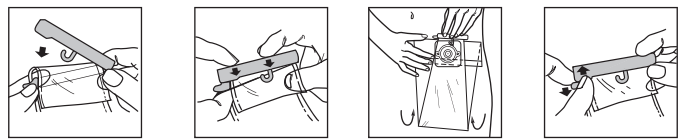


Ved rengjøring, fjern klypene og skyl med vann gjennom posens åpning.

TILPASNING AV BELTE

Hvis belte benyttes, festes beltets kroker i posen festepunkter, og justeres slik at det sitter komfortabelt.

BRUK AV POSEKLEMMER



Denne enheten er til engangsbruk og må ikke brukes flere ganger. Gjenbruk kan føre til økt risiko for infeksjon eller krydskontaminasjon. Enhetens fysiske egenskaper er kanskje ikke lenger optimale for den tiltenkte bruken.

Efter bruk kan dette produktet potensielt være biologisk farlig. Håndter og kasser i henhold til akseptert medisinsk praksis og gjeldende lokale lover og forskrifter.

Hvis det oppstår en alvorlig hendelse ved bruk av denne enheten eller som resultat av dens bruk, skal det rapporteres til produsenten og til din nasjonale myndighet.

AVFALL

Kast ikke stomimateriell i toalettet.

OPPBEVARING

10°C / 50°F 30°C / 86°F Temperaturområde Må holdes tørt

NB! Om hudirritasjon oppstår, kontakt kyndig personell.

For ytterligere opplysninger om ConvaTec produkter, ta kontakt på nedenstående adresse.

© 2021 ConvaTec Inc.

®/™ indicates a trademark of ConvaTec Inc.

ConvaTec Inc.
Greensboro, NC 27409
USA
1-800-422-8811

ConvaTec Limited
First Avenue, Deeside Industrial Park
Deeside, Flintshire, CH5 2NU, UK

EC REP UNOMEDICAL A/S
Aaholmvej 1-3, Østved
4320 LEJRE DENMARK

Danmark
Norge
Suomi
Sverige

48 167474
80030995
0800 179 797
08-704 72 50 / 020-21 22 22

www.convatec.com